



**Министерство
градостроительной деятельности и развития агломераций
Нижегородской области**

П Р И К А З

24 ноября 2023 г.

№ 06-01-03/48

г. Нижний Новгород

**Об утверждении документации по
планировке (проект планировки и
межевания) территории, расположенной в
районе деревень Ржавка, Утечино в
Кстовском муниципальном округе
Нижегородской области и юго-восточной
части г.о.г. Нижний Новгород**

В соответствии со статьями 41 – 43, 45 Градостроительного кодекса Российской Федерации, пунктом 4 Особенности подготовки, согласования, утверждения, продления сроков действия документации по планировке территории, градостроительных планов земельных участков, выдачи разрешений на строительство объектов капитального строительства, разрешений на ввод в эксплуатацию, утвержденных постановлением Правительства Российской Федерации от 2 апреля 2022 г. № 575, статьями 5, 27 Закона Нижегородской области от 8 апреля 2008 г. № 37-З «Об основах регулирования градостроительной деятельности на территории Нижегородской области», пунктом 3.1.10 Положения о министерстве градостроительной деятельности и развития агломераций Нижегородской области, утвержденного постановлением Правительства Нижегородской области от 16 апреля 2020 г. № 308,

п р и к а з ы в а ю :

1. Утвердить прилагаемую документацию по планировке (проект планировки и межевания) территории, расположенной в районе деревень Ржавка, Утечино в Кстовском муниципальном округе Нижегородской области и

юго-восточной части г.о.г. Нижний Новгород (далее – документация по планировке территории).

2. Министерству градостроительной деятельности и развития агломераций Нижегородской области:

2.1. В течение семи дней со дня утверждения настоящего приказа направить утвержденную документацию по планировке территорий главе местного самоуправления Кстовского муниципального округа Нижегородской области, главе города Нижнего Новгорода для официального опубликования муниципальных правовых актов, иной официальной информации, и размещения на официальном сайте муниципальных образований в информационно-телекоммуникационной сети «Интернет».

2.2. В течение десяти рабочих дней со дня утверждения настоящего приказа обеспечить размещение документации по планировке территории в государственной информационной системе обеспечения градостроительной деятельности Нижегородской области.

2.3. Разместить настоящий приказ на официальном сайте министерства градостроительной деятельности и развития агломераций Нижегородской области в информационно-телекоммуникационной сети «Интернет».

3. Настоящий приказ вступает в силу с момента опубликования.

Министр



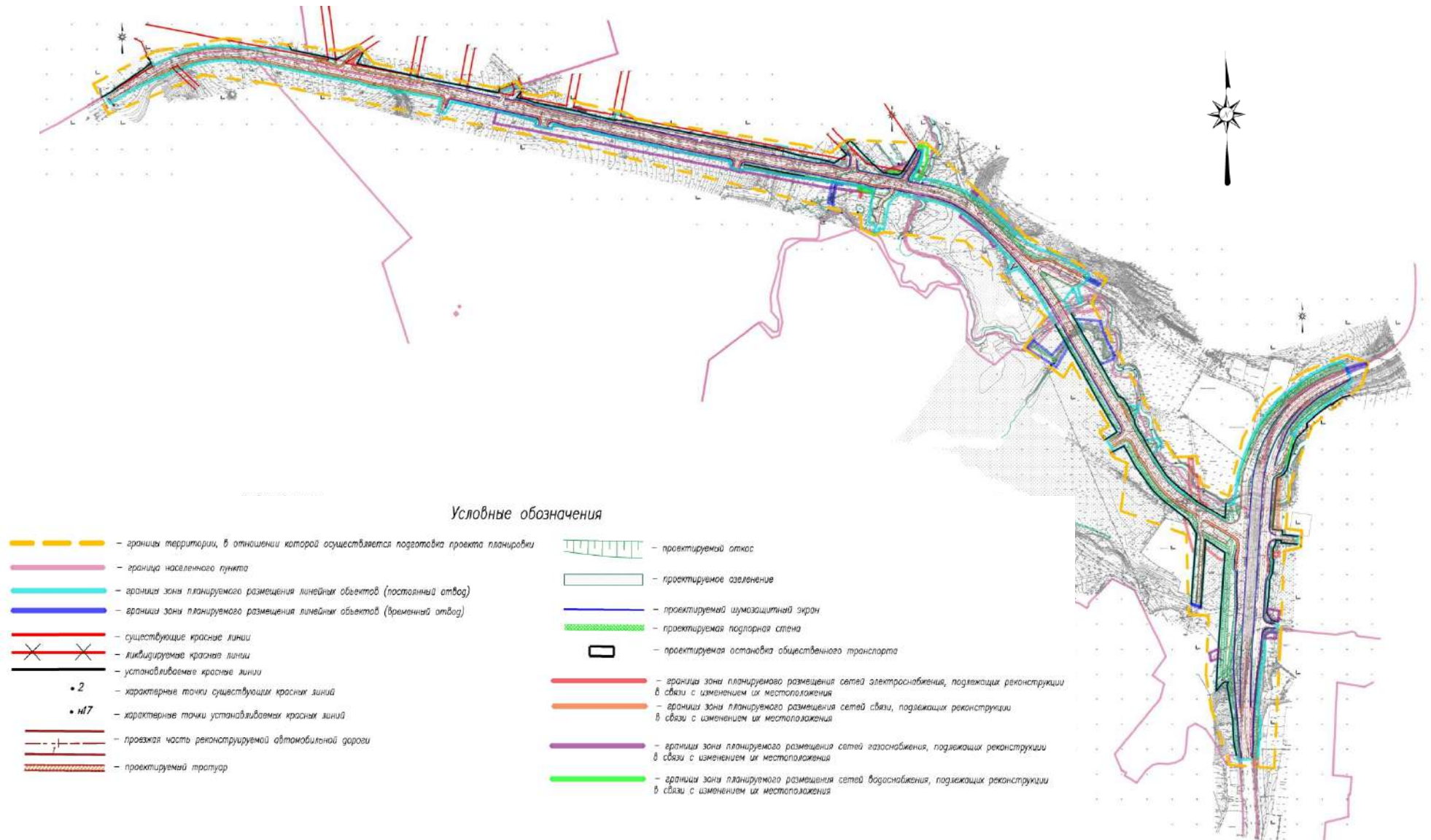
М.В.Ракова

УТВЕРЖДЕНА
приказом министерства
градостроительной деятельности
и развития агломераций
Нижегородской области
от 24 ноября 2023 г. № 06-01-03/48

**Документация по планировке (проект планировки и межевания)
территории, расположенной в районе деревень Ржавка, Утечино в
Кстовском муниципальном округе Нижегородской области и юго-
восточной части г.о.г. Нижний Новгород**

Проект планировки территории

I. Чертеж красных линий



*Перечень координат характерных точек устанавливаемых
красных линий (система координат - МСК 52)*

Номер характерной точки красной линии	Координаты	
	X, м	Y, м
9	521203,71	2219809,45
н1	521219,64	2219835,94
н2	521220,61	2219835,58
н3	521254,92	2219885,20
н4	521257,36	2219888,58
н5	521259,40	2219891,82
н6	521272,51	2219907,74
11,1	521278,94	2219904,89
н8	521286,48	2219898,63
н28	521309,02	2220182,44
н29	521298,92	2220189,06
н30	521291,97	2220221,61
30,1	521283,83	2220262,13
н31	521283,60	2220263,25
н32	521279,78	2220277,33
49,1	521279,98	2220277,77
48,1	521286,40	2220291,83
35,1	521296,49	2220333,84
н35	521271,41	2220320,33
н36	521244,27	2220445,86
н37	521227,27	2220531,13
н38	521225,31	2220540,93
н39	521213,60	2220599,64
н40	521215,08	2220603,88
н41	521221,20	2220605,03
н42	521230,03	2220630,04
46,1	521230,46	2220631,26
19,1	521215,47	2220648,50
н45	521203,16	2220639,28
н46	521201,92	2220645,7
н47	521199,28	2220659,36
н48	521193,35	2220676,22
н49	521185,45	2220716,1
н50	521183,94	2220722,66
н51	521183,69	2220726,01
н52	521180,34	2220743,21
н53	521175,80	2220764,78
н54	521174,95	2220767,72

Номер характерной точки красной линии	Координаты	
	X, м	Y, м
н55	521173,67	2220771,69
н56	521167,64	2220791,59
н57	521160,91	2220823,30
н58	521158,95	2220832,36
н59	521158,10	2220853,63
н60	521154,66	2220871,29
н61	521147,24	2220909,26
н62	521141,76	2220937,34
н63	521137,80	2220958,47
н64	521133,24	2220983,05
н65	521128,67	2221007,63
н66	521124,11	2221032,21
н67	521119,55	2221056,79
н68	521114,98	2221081,38
н69	521110,42	2221105,96
н70	521105,86	2221130,54
н71	521101,30	2221155,12
н72	521100,78	2221157,91
н73	521094,84	2221179,34
н74	521087,66	2221205,23
н75	521086,25	2221212,49
н76	521080,22	2221244,28
н77	521076,18	2221262,26
н78	521072,86	2221274,55
н79	521089,47	2221299,70
н80	521099,94	2221288,72
23,1	521100,67	2221289,44
54,1	521111,40	2221299,93
н83	521117,77	2221306,16
н84	521109,21	2221314,86
н85	521088,11	2221334,79
н86	521073,66	2221348,44
н87	521052,88	2221372,87
н88	521048,76	2221400,94
н89	521051,93	2221408,74
н90	521099,65	2221439,10
52	521100,92	2221438,21
н92	520518,76	2221814,74
н93	520520,93	2221818,70

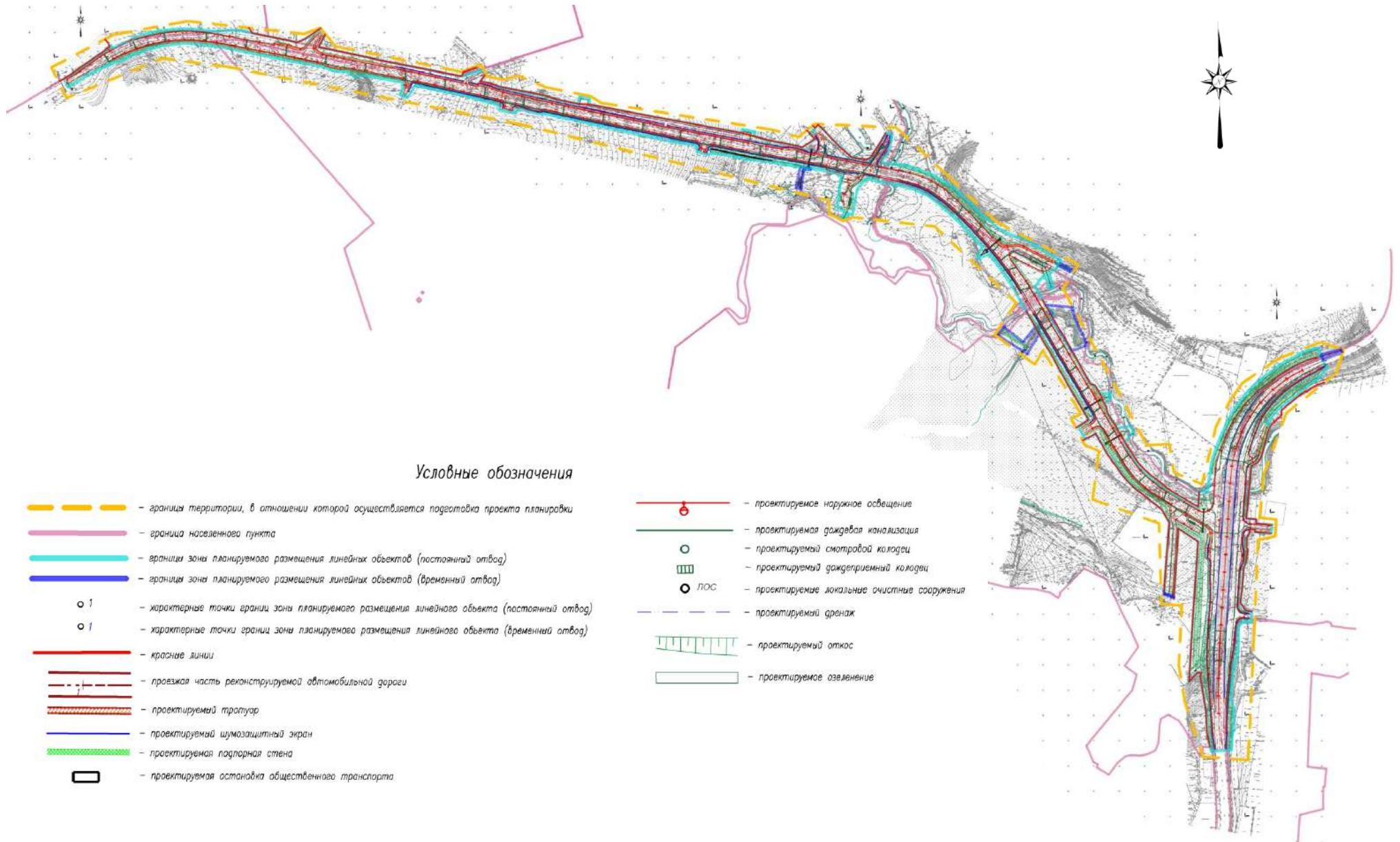
Номер характерной точки красной линии	Координаты	
	Х, м	У, м
н94	520534,72	2221839,60
н95	520570,69	2221818,08
н96	520605,34	2221797,93
н97	520640,35	2221778,46
н98	520655,63	2221770,44
н99	520703,65	2221742,22
н100	520724,32	2221731,02
н101	520749,58	2221716,63
н102	519888,00	2222078,97
н103	519915,87	2222073,63
н104	519958,30	2222071,53
н105	520007,70	2222063,48
н106	520028,80	2222059,63
н107	520034,32	2222063,06
н108	520034,32	2222053,88
н109	520016,84	2222038,08
н185	520081,60	2222041,68
н186	520293,67	2222055,49
н187	520319,93	2222016,56
н188	520309,71	2222016,79
н189	520184,91	2222007,94
н110	520192,16	2221989,19
н111	520206,77	2221989,34
н112	520331,76	2221999,02
н113	520357,20	2221983,92
н114	520394,89	2221936,58
н115	520401,59	2221928,09
н116	520411,16	2221918,37
н117	520418,35	2221911,91
н118	520427,18	2221904,79
н119	520435,84	2221898,66
н120	520465,99	2221876,67
н121	520506,91	2221853,88
н122	520493,45	2221827,94
н123	520392,06	2222057,68
н124	520362,47	2222055,99
н126	520394,54	2222001,24
н127	520426,23	2221961,43
н128	520431,62	2221954,60
н129	520438,81	2221947,31
н130	520444,29	2221942,38
н131	520451,32	2221936,71

Номер характерной точки красной линии	Координаты	
	Х, м	У, м
н132	520459,19	2221931,14
н133	520490,71	2221910,71
н134	520517,63	2221895,27
н135	520522,08	2221893,45
н136	520534,82	2221885,23
н137	520539,11	2221882,39
н138	520548,74	2221876,51
н139	520559,35	2221874,76
н140	520566,95	2221870,27
н141	520585,87	2221862,23
н142	520602,11	2221852,46
н143	520605,35	2221843,10
н144	520625,31	2221832,09
н145	520660,32	2221812,70
н146	520675,44	2221804,37
н147	520761,28	2221754,48
н148	520772,00	2221748,48
н149	520326,08	2222201,80
н150	520329,46	2222170,24
н151	520337,72	2222170,46
н152	520339,12	2222155,82
н153	520339,57	2222151,13
н154	520442,89	2222160,48
н155	520449,41	2222172,11
н156	520456,3	2222178,20
н157	520461,97	2222180,63
н158	520509,57	2222193,31
н159	520522,73	2222199,12
н160	520543,64	2222220,24
н161	520551,40	2222219,40
н162	520559,36	2222227,62
н163	520584,65	2222258,50
н164	520590,84	2222267,34
н165	520589,33	2222269,36
н166	520596,17	2222277,67
н167	520604,06	2222290,99
н168	520608,06	2222305,62
н169	520155,69	2222161,85
н170	520156,28	2222155,08
н171	520158,14	2222149,27
н172	520173,16	2222139,10
н173	520195,49	2222141,89
н174	520221,99	2222144,41

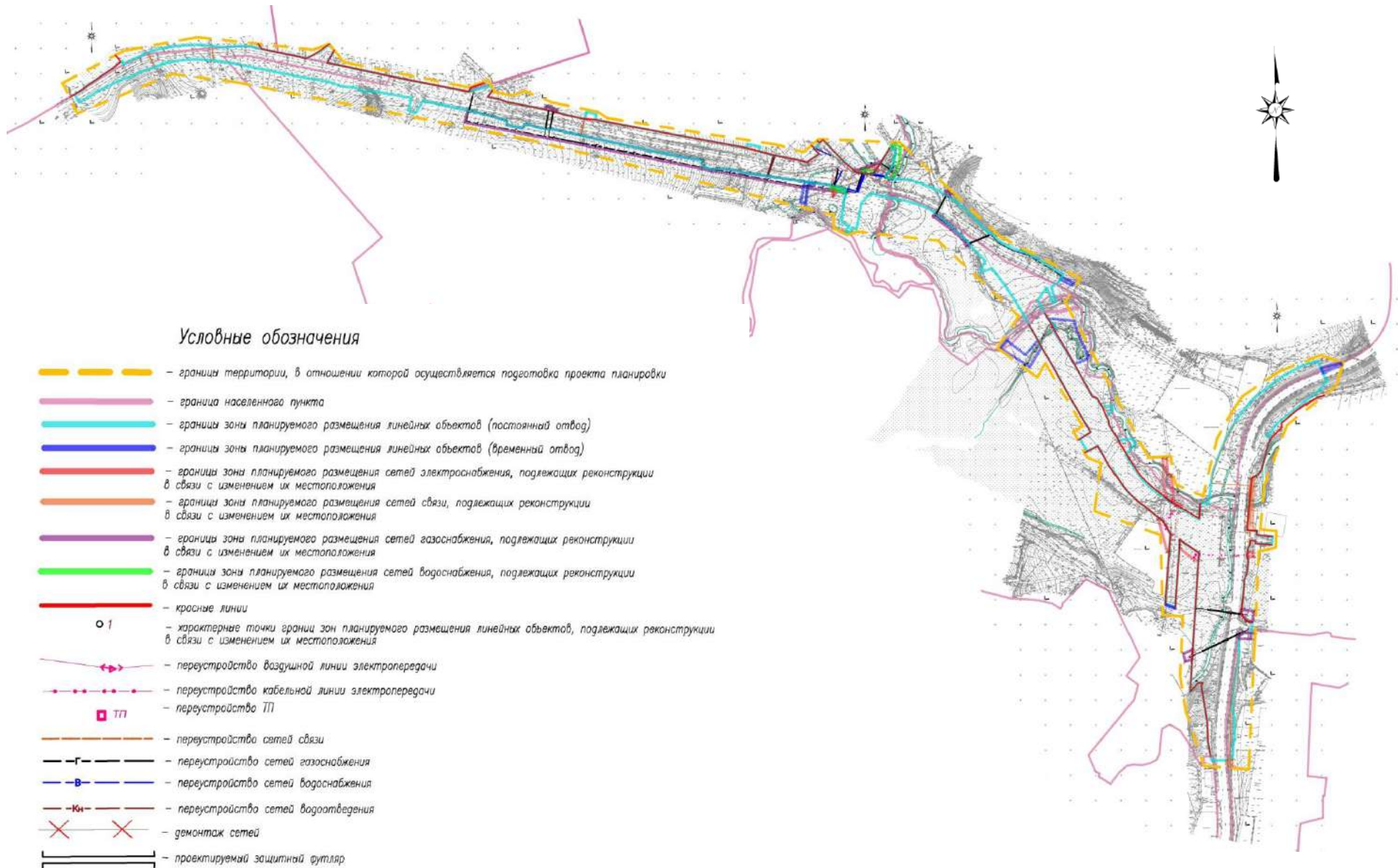
Номер характерной точки красной линии	Координаты	
	X, м	Y, м
н175	520240,65	2222145,57
н176	520249,70	2222149,57
н177	520252,70	2222150,90
н178	520273,55	2222153,14
н179	520278,87	2222153,22
н180	520282,08	2222151,37

Номер характерной точки красной линии	Координаты	
	X, м	Y, м
н181	520302,45	2222152,49
н182	520311,39	2222157,49
н183	520318,36	2222157,89
н184	520317,54	2222167,86
н185	520312,72	2222167,66
н186	520310,00	2222200,22

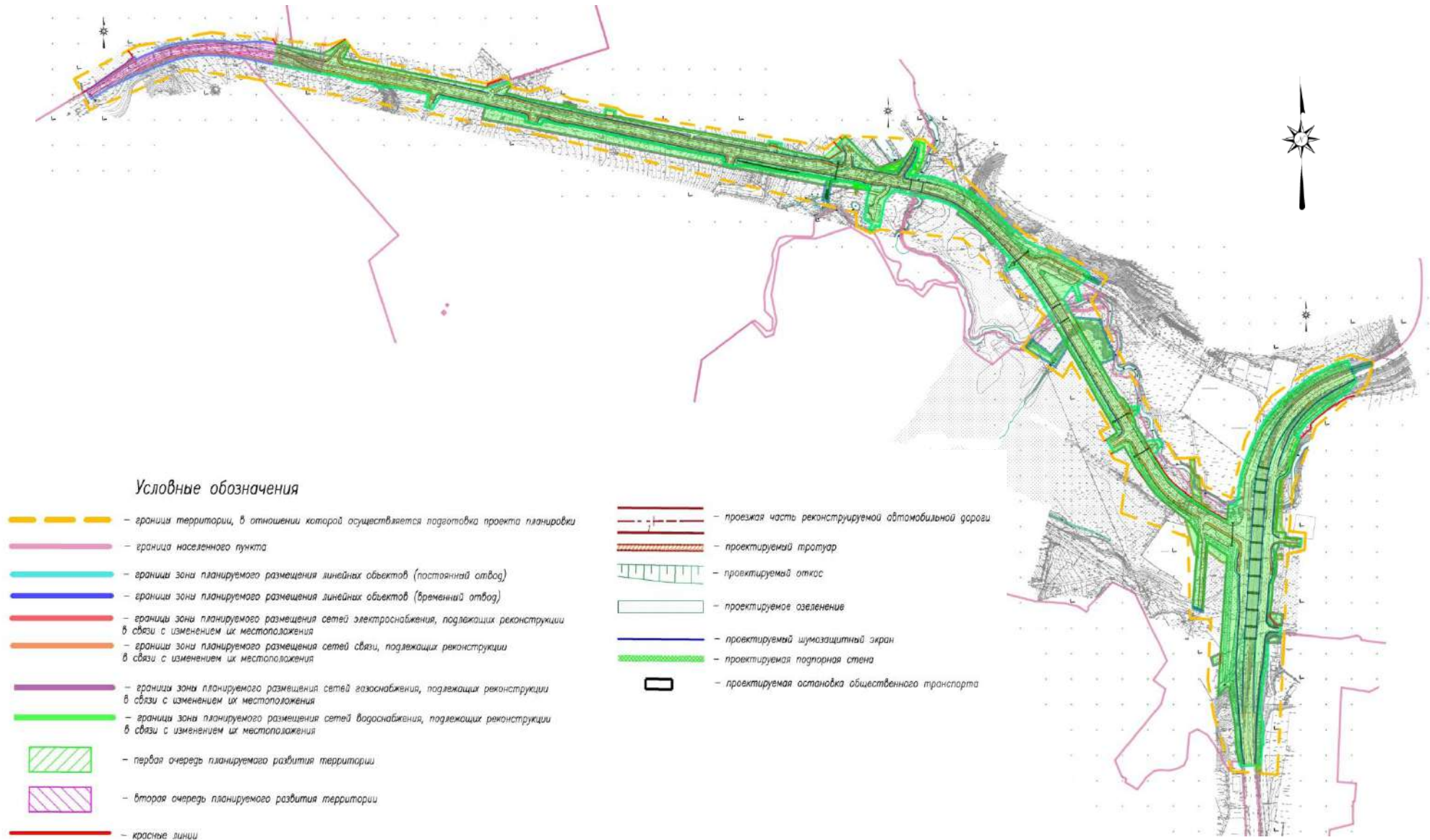
II. Чертеж границ зон планируемого размещения линейных объектов



III. Чертеж границ зон планируемого размещения линейных объектов, подлежащих реконструкции в связи с изменением их местоположения



IV. Чертеж очередности планируемого развития территории



V. Положение о размещении линейного объекта

Документацией по планировке территории, расположенной в районе деревень Ржавка, Утечино в Кстовском муниципальном округе Нижегородской области и юго-восточной части г.о.г. Нижний Новгород, предусмотрена реконструкция участка автомобильной дороги 22 ОП МЗ 22Н-2660 Подъезд к д. Анкудиновка от а/д Восточный подъезд к г. Н. Новгород и реконструкция участка автомобильной дороги 22 ОП РЗ 22К-0030 Восточный подъезд к г. Н.Новгород от а/д М-7 «Волга» со строительством транспортной развязки.

*Основные параметры реконструкции
участка автомобильной дороги 22 ОП МЗ 22Н-2660 Подъезд
к д. Анкудиновка от а/д Восточный подъезд к г. Н. Новгород*

Наименование показателя	Ед. изм.	Показатель
Протяженность в границах работ (ориентировочная)	м	2699,39
мост через р. Рахма	м	43,82
Расчётная скорость	км/ч	70
Ширина полосы движения	м	3,5-3,75
Количество полос движения	шт.	4
Ширина тротуара	м	2,25-3,0
Интенсивность движения (с учетом перспективного развития на 2047 год)	тыс. авт/сут.	392,3
Пропускная способность	авт/ч.	1600
Наименьший радиус кривой в плане	м	170
Максимальный продольный уклон	‰	70,0
Тип водоотвода		закрытый

Назначение участка автомобильной дороги 22 ОП МЗ 22Н-2660 Подъезд к д. Анкудиновка от а/д Восточный подъезд к г. Н. Новгород – обеспечение транспортной связью д. Анкудиновка, д. Утечино, д. Ржавка Кстовского муниципального округа Нижегородской области, а также территорий г.о.г. Нижний Новгород.

*Основные параметры реконструкции участка автомобильной дороги
22 ОП РЗ 22К-0030 Восточный подъезд к г. Н.Новгород от а/д М-7 «Волга» со
строительством транспортной развязки*

Наименование показателя	Ед. изм.	Показатель
Протяженность в границах работ (ориентировочная):		
основной ход	м	850,45
проезд справа	м	832,22
проезд слева	м	830,42
съезды для разворота	м	83,95
путепровод (основной ход)	м	340,58
мост через р. Рахма по проезду справа	м	40,0
мост через р. Рахма по проезду слева	м	40,0
Расчётная скорость	км/ч	70
Ширина полосы движения	м	3,75-4,5
Количество полос движения:		
путепровод (основной ход)	шт.	4
проезд справа	шт.	1-3
проезд слева	шт.	1-3
съезды для разворота	шт.	1
Ширина тротуара	м	2,25-4,25
Интенсивность движения (с учетом перспективного развития на 2047 год)	тыс. авт/сут.	784,6
Пропускная способность	авт/ч.	4000
Наименьший радиус кривой в плане:		
путепровод (основной ход)	м	250
проезд справа	м	230
проезд слева	м	230
съезды для разворота	м	16,3
Максимальный продольный уклон:		
путепровод (основной ход)	‰	58,12
проезд справа	‰	60,53
проезд слева	‰	60,0
Тип водоотвода		закрытый

Назначение участка автомобильной дороги 22 ОП РЗ 22К-0030 Восточный подъезд к г. Н.Новгород от а/д М-7 «Волга» – обеспечение транспортной связью г. Н. Новгорода с автомобильной дорогой федерального значения М-7 «Волга».

В соответствии с документами территориального планирования Кстовского муниципального округа Нижегородской области категории реконструируемых автомобильных дорог в границах населенных пунктов – главная улица, за границами населенных пунктов – автомобильная дорога регионального или межмуниципального значения (II техническая категория).

Реконструкция автомобильных дорог планируется в целях обеспечения транспортными связями прилегающих территорий, в том числе существующей и проектируемой застройки в районе д. Анкудиновка, д. Утечино, НАИЗ Утечино, д. Ржавка, КП Яблонево. В составе документации по планировке территории предусмотрена организация примыканий проектируемой улично-дорожной сети к ул. Лазурная и ул. Солнечная НАИЗ Утечино, ул. Центральная и ул. Озерная д. Утечино, к территории перспективной жилой застройки ЖК «Савин парк», на ул. Промзона и ул. Рахминская д. Ржавка, к территории КП Яблонево, территории конного клуба и других прилегающих земельных участков, а также обеспечена возможность подъезда к существующим земельным участкам, расположенным вдоль проектируемой автомобильной дороги 22 ОП МЗ 22Н-2660 Подъезд к д. Анкудиновка от а/д Восточный подъезд к г. Н. Новгород, за счет строительства проезда с разворотными площадками.

Также проектом планировки территории предусматривается:

- инженерная подготовка территории в части планировочной организации рельефа с укреплением существующих откосов, защиты территории от заболоченности за счет прочистки существующих водотоков и изменения русла ручья у моста через р. Рахма, устройство водопропускных труб;
- устройство ливневой канализации ориентировочной протяженностью 5,7 км с устройствомждеприемных и смотровых колодцев, размещение локальных очистных сооружений производительностью ЛОС 1 – 69 л/с, ЛОС 2 – 29 л/с, ЛОС 3 – 55 л/с с выпуском сточных вод после очистки в водный объект (р. Рахма), устройство дренажа;
- устройство сетей наружного освещения ориентировочной протяженностью 7,9 км;

- размещение автобусных остановок (ширина заездного кармана – 2,5 м, длина посадочной площадки и заездного кармана – 20 м);
- размещение шумозащитных экранов ориентировочной протяженностью 2,8 км для защиты существующей и перспективной застройки от воздушного шума транспортных потоков (расположение уточняется на стадии проектной документации).

Строительство линейных объектов предусмотрено в две очереди.

Первая очередь строительства включает в себя работы по реконструкции участка автомобильной дороги 22 ОП МЗ 22Н-2660 Подъезд к д. Анкудиновка от а/д Восточный подъезд к г. Н. Новгород (от ПК 3+86,97 до конца трассы с устройством временного переходного участка) и реконструкции участка автомобильной дороги 22 ОП РЗ 22К-0030 Восточный подъезд к г. Н.Новгород от а/д М-7 «Волга» со строительством транспортной развязки, строительство мостовых переходов через водные объекты (р. Старка, р. Рахма), переустройство сетей инженерных коммуникаций, устройство сетей ливневой канализации, дренажа, наружного освещения и остановок общественного транспорта.

Вторая очередь строительства включает в себя работы по реконструкции участка автомобильной дороги 22 ОП МЗ 22Н-2660 Подъезд к д. Анкудиновка от а/д Восточный подъезд к г. Н. Новгород от начала трассы до ПК 4+80,69.

В связи с планируемой реконструкцией автомобильных дорог предполагается переустройство сетей инженерных коммуникаций (линейных объектов, подлежащих реконструкции в связи с изменением их местоположения).

В границах первой очереди планируемого развития территории предусматривается:

- переустройство сетей связи ориентировочной протяженностью 0,7 км с устройством защитного футляра в месте пересечения с проезжей частью;
- переустройство сетей газоснабжения ориентировочной протяженностью 2,0 км с прокладкой в защитных футлярах в местах пересечения с автомобильной дорогой:
 - газопровода высокого давления ст. 219 мм;
 - газопровода высокого давления ст. 89 мм;

- газопровода высокого давления ПНД 110 мм;
 - газопровода низкого давления ПНД 160 мм;
 - газопровода низкого давления ПЭ 63 мм.
- переустройство сетей электроснабжения ориентировочной протяженностью 1,0 км:
- ТП 6/0,4 кВ;
 - воздушной линии электропередачи 6 кВ;
 - воздушной линии электропередачи 0,4 кВ;
 - кабеля высокого напряжения;
 - кабеля низкого напряжения.
- переустройство сетей водоснабжения ориентировочной протяженностью 0,4 км;
- переустройство сетей водоотведения (сети напорной канализации) ориентировочной протяженностью 80 м.

В границах второй очереди планируемого развития территории зону планируемого размещения линейного объекта пересекает магистральный газопровод федерального значения. Для осуществления его переустройства до реализации проектных решений второй очереди реконструкции участка автомобильной дороги 22 ОП МЗ 22Н-2660 Подъезд к д. Анкудиновка от а/д Восточный подъезд к г. Н. Новгород необходима разработка отдельной документации по планировке территории, которая будет согласована с уполномоченным федеральным органом.

В границах разработки документации по планировке территории установлены красные линии. Проектом планировки территории предусмотрено сохранение, отмена и установление новых красных линий.

Зона планируемого размещения линейных объектов устанавливается на территории Кстовского муниципального округа Нижегородской области и г.о.г. Нижний Новгород в районе д. Анкудиновка, д. Утечино, д. Ржавка.

*Перечень координат характерных точек границ зоны планируемого размещения
линейных объектов (постоянный отвод)
(система координат - МСК 52)*

Номер характерной точки границы	Координаты	
	X, м	Y, м
1	521216,47	2219830,84
2	521219,64	2219835,94
3	521220,61	2219835,58
4	521250,04	2219878,22
5	521254,92	2219885,20
6	521257,36	2219888,58
7	521259,40	2219891,82
8	521262,59	2219896,98
9	521266,89	2219901,11
10	521270,26	2219904,37
11	521274,55	2219910,80
12	521268,65	2219913,94
13	521273,42	2219923,35
14	521277,87	2219932,92
15	521281,99	2219942,63
16	521285,78	2219952,48
17	521287,87	2219951,74
18	521288,88	2219954,59
19	521292,40	2219964,76
20	521295,64	2219974,67
21	521298,43	2219984,8
22	521300,72	2219994,98
23	521302,63	2220005,26
24	521304,15	2220015,58
25	521305,36	2220025,91
26	521306,25	2220036,30
27	521306,69	2220044,26
28	521307,00	2220056,31
29	521306,75	2220067,60
30	521306,06	2220077,99
31	521304,87	2220090,42
32	521303,11	2220103,76
33	521301,97	2220111,25
34	521303,48	2220137,79
35	521304,15	2220149,44
36	521303,94	2220165,53
37	521291,97	2220221,61
38	521283,6	2220263,25
39	521279,78	2220277,33
40	521290,41	2220300,61
41	521305,35	2220322,43
42	521305,88	2220323,22
43	521295,43	2220333,48

Номер характерной точки границы	Координаты	
	X, м	Y, м
44	521285,13	2220327,79
45	521271,41	2220320,33
46	521244,57	2220445,21
47	521244,27	2220445,86
48	521227,27	2220531,13
49	521225,31	2220540,93
50	521213,6	2220599,64
51	521214,54	2220602,57
52	521213,43	2220603,22
53	521225,22	2220645,28
54	521216,80	2220649,49
55	521203,16	2220639,28
56	521201,92	2220645,70
57	521199,24	2220659,58
58	521193,35	2220676,22
59	521192,26	2220681,73
60	521185,45	2220716,10
61	521183,94	2220722,66
62	521183,69	2220726,01
63	521180,34	2220743,21
64	521175,80	2220764,78
65	521174,95	2220767,72
66	521173,67	2220771,69
67	521167,64	2220791,59
68	521160,91	2220823,30
69	521158,98	2220832,36
70	521172,65	2220835,20
71	521168,38	2220855,76
72	521158,10	2220853,63
73	521141,76	2220937,34
74	521137,80	2220958,47
75	521133,24	2220983,05
76	521128,68	2221007,63
77	521124,11	2221032,21
78	521119,55	2221056,79
79	521114,98	2221081,38
80	521110,42	2221105,96
81	521105,86	2221130,54
82	521101,30	2221155,12
83	521108,86	2221156,52
84	521103,61	2221181,36
85	521094,84	2221179,34
86	521087,66	2221205,23

Номер характерной точки границы	Координаты	
	Х, м	У, м
87	521086,25	2221212,49
88	521080,22	2221244,28
89	521076,18	2221262,26
90	521072,86	2221274,55
91	521089,47	2221299,7
92	521099,94	2221288,72
93	521117,77	2221306,16
94	521109,3	2221314,77
95	521102,42	2221321,27
96	521088,11	2221334,79
97	521073,66	2221348,44
98	521075,00	2221350,04
99	521052,88	2221372,87
100	521052,88	2221372,87
101	521051,34	2221383,38
102	521048,76	2221400,94
103	521051,95	2221408,75
104	521068,55	2221419,32
105	521075,98	2221424,04
106	521101,35	2221440,19
107	521097,36	2221451,68
108	521085,82	2221449,99
109	521070,68	2221446,66
110	521061,30	2221441,85
111	521057,81	2221439,81
112	521047,48	2221433,93
113	521042,12	2221430,72
114	521041,75	2221432,94
115	521040,94	2221442,25
116	521038,83	2221466,23
117	521037,71	2221478,82
118	521035,87	2221486,83
119	521031,74	2221497,02
120	521029,96	2221502,62
121	521026,60	2221511,63
122	521022,87	2221520,27
123	521018,88	2221530,61
124	521013,72	2221540,61
125	521009,09	2221548,27
126	521004,12	2221555,68
127	521001,61	2221559,14
128	520997,33	2221566,33
129	520989,48	2221577,94
130	520983,56	2221584,46
131	520977,74	2221590,56
132	520969,95	2221598,37
133	520960,55	2221607,63

Номер характерной точки границы	Координаты	
	Х, м	У, м
134	520953,58	2221614,84
135	520946,49	2221622,12
136	520938,99	2221629,03
137	520931,36	2221635,96
138	520930,26	2221636,75
139	520932,13	2221641,07
140	520913,85	2221659,27
141	520899,88	2221685,76
142	520890,15	2221716,63
143	520848,58	2221784,86
144	520832,75	2221775,74
145	520825,40	2221763,19
146	520824,36	2221761,72
147	520795,33	2221770,12
148	520792,72	2221763,97
149	520821,33	2221753,17
150	520821,2	2221751,37
151	520797,74	2221734,07
152	520761,28	2221754,48
153	520749,19	2221765,24
154	520746,54	2221767,56
155	520745,74	2221768,71
156	520733,58	2221768,75
157	520725,51	2221773,22
158	520711,86	2221781,56
159	520703,5	2221787,11
160	520694,98	2221792,43
161	520675,44	2221804,37
162	520660,32	2221812,7
163	520625,31	2221832,09
164	520607,79	2221841,66
165	520605,35	2221843,10
166	520602,11	2221852,46
167	520585,87	2221862,23
168	520586,48	2221882,8
169	520578,21	2221883,05
170	520566,95	2221870,27
171	520559,35	2221874,76
172	520548,74	2221876,51
173	520539,11	2221882,39
174	520526,5	2221890,71
175	520522,08	2221893,45
176	520517,63	2221895,27
177	520521,69	2221921,67
178	520510,85	2221928,38
179	520489,53	2221909,16
180	520477,13	2221917,03

Номер характерной точки границы	Координаты	
	Х, м	У, м
181	520469,67	2221921,94
182	520463,12	2221926,21
183	520456,79	2221930,52
184	520453,65	2221932,75
185	520449,12	2221935,80
186	520445,16	2221938,63
187	520441,87	2221941,11
188	520438,67	2221943,67
189	520435,92	2221946,06
190	520433,20	2221948,54
191	520430,54	2221951,08
192	520427,95	2221953,68
193	520425,45	2221956,3
194	520422,35	2221960,00
195	520419,33	2221963,82
196	520416,07	2221968,24
197	520414,3	2221970,80
198	520412,31	2221973,87
199	520410,36	2221977,02
200	520406,54	2221983,49
201	520404,33	2221987,42
202	520401,10	2221990,2
203	520398,90	2221993,27
204	520394,08	2222000,08
205	520392,15	2222002,82
206	520387,68	2222009,8
207	520381,82	2222019,74
208	520371,71	2222037,01
209	520360,4	2222055,87
210	520392,06	2222057,68
211	520393,83	2222067,75
212	520391,4	2222073,9
213	520427,46	2222079,49
214	520430,84	2222079,78
215	520442,84	2222081,13
216	520451,79	2222082,42
217	520459,25	2222084,50
218	520478,13	2222090,80
219	520497,57	2222098,91
220	520508,78	2222103,39
221	520522,43	2222109,79
222	520533,29	2222115,17
223	520546,57	2222122,33
224	520554,54	2222126,87
225	520566,69	2222135,36
226	520574,27	2222141,07
227	520585,90	2222150,99

Номер характерной точки границы	Координаты	
	Х, м	У, м
228	520601,62	2222164,24
229	520609,79	2222174,31
230	520618,54	2222184,41
231	520622,04	2222189,84
232	520641,59	2222215,42
233	520650,91	2222231,06
234	520659,74	2222247,07
235	520668,59	2222264,15
236	520672,27	2222273,87
237	520676,34	2222291,94
238	520636,23	2222309,64
239	520616,37	2222293,61
240	520594,33	2222265,12
241	520552,05	2222210,71
242	520536,62	2222199,76
243	520527,01	2222190,74
244	520522,73	2222199,12
245	520509,57	2222193,31
246	520461,97	2222180,63
247	520456,30	2222178,20
248	520449,41	2222172,11
249	520445,15	2222165,14
250	520442,89	2222160,48
251	520387,06	2222155,53
252	520339,57	2222151,16
253	520337,72	2222170,5
254	520329,46	2222170,24
255	520326,08	2222201,81
256	520310,00	2222200,22
257	520312,72	2222167,66
258	520317,54	2222167,86
259	520318,36	2222157,89
260	520311,39	2222157,49
261	520302,45	2222152,49
262	520282,08	2222151,37
263	520278,87	2222153,22
264	520273,55	2222153,14
265	520261,86	2222151,8
266	520255,84	2222151,28
267	520252,70	2222150,90
268	520240,65	2222145,57
269	520221,99	2222144,41
270	520195,49	2222141,89
271	520173,16	2222139,10
272	520158,14	2222149,27
273	520156,28	2222155,08
274	520155,69	2222161,85

Номер характерной точки границы	Координаты	
	Х, м	У, м
275	520133,73	2222159,43
276	520135,45	2222146,45
277	520128,30	2222135,39
278	520120,00	2222135,04
279	520106,04	2222135,24
280	520097,78	2222135,89
281	520083,50	2222134,45
282	520071,36	2222132,52
283	520058,03	2222128,77
284	520028,81	2222124,64
285	519981,18	2222120,81
286	519965,18	2222126,65
287	519945,37	2222125,88
288	519920,24	2222126,74
289	519918,05	2222124,12
290	519888,19	2222122,18
291	519881,42	2222121,98
292	519880,83	2222113,44
293	519880,74	2222111,58
294	519878,81	2222082,15
295	519885,48	2222079,45
296	519915,87	2222073,63
297	519958,30	2222071,53
298	520007,70	2222063,48
299	520028,80	2222059,63
300	520034,32	2222063,06
301	520034,32	2222058,62
302	520034,32	2222053,88
303	520016,84	2222038,08
304	520081,6	2222041,68
305	520293,67	2222055,49
306	520319,93	2222016,56
307	520309,71	2222016,79
308	520184,91	2222007,94
308,1	520192,16	2221989,19
309	520206,77	2221989,34
310	520263,43	2221993,73
311	520313,16	2221997,50
312	520331,76	2221999,02
313	520348,15	2221989,3
314	520357,20	2221983,92
315	520364,00	2221975,30
316	520394,89	2221936,58
317	520401,59	2221928,09
318	520404,7	2221924,78
319	520407,89	2221921,54
320	520411,16	2221918,37

Номер характерной точки границы	Координаты	
	Х, м	У, м
321	520414,51	2221915,28
322	520418,35	2221911,91
323	520422,28	2221908,64
324	520427,18	2221904,79
325	520432,15	2221901,11
326	520435,84	2221898,66
327	520443,10	2221894,05
328	520450,24	2221889,71
329	520458,02	2221884,99
330	520465,99	2221876,67
331	520483,65	2221866,96
332	520506,91	2221853,88
333	520496,21	2221833,17
334	520520,93	2221818,70
335	520534,72	2221839,60
336	520553,49	2221828,52
337	520570,69	2221818,08
338	520587,94	2221807,89
339	520605,34	2221797,93
340	520622,87	2221788,25
341	520640,35	2221778,46
342	520655,63	2221770,44
343	520675,22	2221759,10
344	520683,76	2221753,90
345	520706,07	2221740,82
346	520724,32	2221731,02
347	520741,47	2221721,33
348	520779,16	2221699,47
349	520787,63	2221694,65
350	520796,00	2221689,73
351	520804,27	2221684,65
352	520822,17	2221672,80
353	520837,55	2221661,90
355	520850,49	2221651,98
356	520861,10	2221643,26
357	520853,77	2221623,06
358	520857,10	2221620,07
359	520875,56	2221630,3
360	520887,85	2221618,32
361	520902,13	2221604,58
362	520917,22	2221591,82
363	520930,76	2221577,46
364	520940,05	2221567,54
365	520946,98	2221560,05
366	520952,04	2221554,39
367	520956,83	2221548,72
368	520959,43	2221545,79

Номер характерной точки границы	Координаты	
	Х, м	У, м
369	520963,96	2221540,33
370	520968,01	2221534,96
371	520970,29	2221532,17
372	520974,53	2221526,59
373	520978,37	2221521,02
374	520981,53	2221512,89
375	520985,30	2221504,74
376	520988,42	2221497,84
377	520991,02	2221491,20
378	520991,36	2221486,26
379	520992,94	2221481,55
380	520994,32	2221477,14
381	520996,21	2221470,55
382	520998,15	2221458,42
383	521005,33	2221426,23
384	521006,47	2221421,75
385	521008,96	2221411,94
386	521011,97	2221402,47
387	520991,21	2221383,39
388	520938,92	2221373,63
389	520942,99	2221365,50
390	520930,43	2221359,31
391	520932,96	2221352,67
392	520946,25	2221358,99
393	520953,13	2221345,26
394	520963,55	2221343,87
395	520987,37	2221348,19
396	520993,44	2221348,32
397	521013,24	2221351,12
398	521019,21	2221351,77
399	521019,67	2221348,07
400	521023,16	2221337,04
401	521024,99	2221331,29
402	521028,11	2221314,09
403	521031,71	2221294,41
404	521032,39	2221290,62
405	521031,14	2221286,91
406	521032,44	2221280,71
407	521035,04	2221263,44
408	521038,33	2221243,7
409	521042,63	2221215,17
410	521045,41	2221195,36
411	521048,15	2221175,57
412	521050,44	2221155,44
413	521055,91	2221136,08
414	521058,62	2221116,49
415	521060,84	2221096,52

Номер характерной точки границы	Координаты	
	Х, м	У, м
416	521061,05	2221095,21
417	521058,22	2221086,57
418	521064,52	2221067,12
419	521072,54	2221066,07
420	521073,73	2221066,39
421	521076,66	2221066,10
422	521077,10	2221065,83
423	521077,91	2221058,95
424	521081,48	2221039,10
425	521084,31	2221019,15
426	521121,19	2220846,97
427	521122,03	2220842,97
428	521126,78	2220823,40
429	521128,16	2220816,85
430	521130,95	2220803,82
431	521135,61	2220782,99
432	521136,94	2220776,89
433	521139,65	2220764,49
434	521138,83	2220756,70
435	521142,8	2220736,43
436	521148,24	2220719,86
437	521148,91	2220713,19
438	521140,44	2220708,77
439	521147,16	2220677,46
440	521155,25	2220678,00
441	521155,63	2220678,05
442	521155,76	2220677,57
443	521155,76	2220677,21
444	521158,33	2220668,10
445	521163,25	2220651,38
446	521164,11	2220647,22
447	521167,06	2220637,77
448	521168,80	2220632,20
449	521169,16	2220628,92
450	521174,40	2220609,07
451	521175,12	2220608,69
452	521180,62	2220581,70
453	521185,64	2220555,60
454	521191,02	2220530,30
455	521192,95	2220521,14
456	521195,15	2220510,65
457	521170,93	2220495,52
458	521176,73	2220480,39
459	521190,10	2220485,55
460	521196,94	2220487,30
461	521200,48	2220488,68
462	521201,10	2220487,14

Номер характерной точки границы	Координаты	
	Х, м	У, м
463	521214,52	2220413,51
464	521213,12	2220392,46
465	521222,53	2220373,47
466	521223,04	2220371,17
467	521222,28	2220363,51
468	521223,64	2220353,79
469	521226,18	2220343,05
470	521229,45	2220334,04
471	521232,22	2220326,44
472	521234,04	2220317,85
473	521238,46	2220295,61
474	521241,10	2220276,14
475	521242,75	2220267,31
476	521245,15	2220256,04
477	521246,33	2220250,17
478	521250,49	2220230,67
479	521251,57	2220223,30
480	521253,04	2220216,80
481	521257,10	2220197,26
482	521258,34	2220190,79
483	521260,86	2220177,69
484	521265,18	2220158,06
485	521270,09	2220132,70
486	521271,39	2220124,38
487	521272,63	2220116,09
488	521273,75	2220107,89
489	521274,71	2220099,72
490	521275,47	2220094,10
491	521276,22	2220087,47
492	521277,14	2220076,11
493	521277,56	2220066,68
494	521277,63	2220054,90
495	521277,44	2220047,76
496	521276,12	2220032,39

Номер характерной точки границы	Координаты	
	Х, м	У, м
497	521275,2	2220021,64
498	521273,16	2220008,62
499	521272,93	2220008,66
500	521270,94	2220001,41
501	521269,62	2219996,88
502	521268,78	2219994,18
502,1	521270,40	2219992,78
502,2	521268,26	2219990,30
503	521267,69	2219990,80
504	521266,74	2219987,86
505	521265,33	2219983,33
506	521263,86	2219978,88
507	521262,33	2219974,45
508	521260,71	2219970,04
509	521258,88	2219965,18
510	521256,45	2219957,68
511	521254,53	2219952,19
512	521251,35	2219944,75
513	521249,14	2219939,95
514	521246,83	2219935,15
515	521243,54	2219928,36
516	521241,70	2219924,75
517	521241,25	2219916,31
518	521237,94	2219911,36
519	521236,09	2219908,30
520	521233,87	2219903,70
521	521231,85	2219899,06
522	521228,31	2219891,36
523	521214,86	2219864,26
524	521200,25	2219840,73
525	521191,88	2219826,70
526	521208,07	2219816,77
1	521216,47	2219830,84

*Перечень координат характерных точек границ зоны планируемого размещения
линейных объектов (временный отвод)
(система координат - МСК 52)*

Номер характерной точки границы	Координаты	
	Х, м	У, м
1	521033,92	2221270,84
2	520991,92	2221261,51
3	520990,42	2221273,10
4	521003,94	2221274,06

Номер характерной точки границы	Координаты	
	Х, м	У, м
5	521023,74	2221276,86
6	521029,46	2221279,98
7	521028,25	2221290,40
8	521032,39	2221290,62

Номер характерной точки границы	Координаты	
	Х, м	У, м
9	521031,14	2221286,91
10	521032,44	2221280,71
1	521033,92	2221270,84
15	520844,67	2221782,61
16	520832,02	2221806,10
17	520826,71	2221802,48
18	520838,69	2221779,16
15	520844,67	2221782,61
19	520717,48	2221734,69
20	520688,36	2221710,06
21	520718,26	2221671,96
22	520702,37	2221659,49
23	520664,50	2221718,72
24	520703,67	2221742,23
25	520706,07	2221740,82
19	520717,48	2221734,69
26	520761,28	2221754,48
27	520749,19	2221765,24
28	520746,54	2221767,56
29	520745,74	2221768,71
30	520733,58	2221768,75
31	520728,84	2221771,38
32	520725,51	2221773,22

Номер характерной точки границы	Координаты	
	Х, м	У, м
33	520711,86	2221781,56
34	520708,59	2221783,80
35	520703,5	2221787,11
36	520694,98	2221792,43
37	520677,9	2221802,89
38	520675,44	2221804,37
39	520670,47	2221807,11
40	520679,74	2221831,92
41	520686,45	2221835,15
42	520739,19	2221811,11
43	520749,61	2221807,6
44	520756,95	2221806,99
26	520761,28	2221754,48
45	520662,06	2222298,24
46	520673,08	2222338,07
47	520668,63	2222339,48
48	520652,33	2222302,53
45	520662,06	2222298,24
49	520189,32	2221988,92
50	520192,16	2221989,19
51	520184,91	2222007,94
51	520181,93	2222007,85
49	520189,32	2221988,92

Перечень координат характерных точек границ зоны планируемого размещения линейных объектов (сетей электроснабжения), подлежащих реконструкции в связи с изменением их местоположения (система координат - МСК 52)

Номер характерной точки границы	Координаты	
	Х, м	У, м
1	520403,19	2221988,41
2	520482,64	2221982,92
3	520483,19	2221990,79
4	520449,31	2221993,13
5	520449,80	2222000,20
6	520397,32	2222005,39
7	520388,82	2222020,74
8	520382,58	2222018,45
9	520387,68	2222009,80
10	520392,15	2222002,82
11	520394,08	2222000,08
12	520396,50	2221996,65

Номер характерной точки границы	Координаты	
	Х, м	У, м
13	520398,90	2221993,27
14	520401,10	2221990,20
1	520403,19	2221988,41
15	520364,00	2221975,30
16	520357,20	2221983,92
17	520331,76	2221999,02
18	520313,16	2221997,50
19	520296,41	2221996,23
20	520295,35	2221992,38
21	520361,72	2221974,08
15	520364	2221975,3

Номер характерной точки границы	Координаты	
	Х, м	У, м
24	521056,33	2221369,31
25	521054,32	2221383,63
26	521068,55	2221419,32
27	521051,93	2221408,74
28	521048,76	2221400,94
29	521052,88	2221372,87
24	521056,33	2221369,31
32	521042,12	2221430,72
33	521047,48	2221433,93
34	521057,81	2221439,81
35	521052,48	2221448,64
36	521040,93	2221442,36
37	521041,75	2221432,95
32	521042,12	2221430,72
38	521025,96	2221325,95

Номер характерной точки границы	Координаты	
	Х, м	У, м
39	521025,35	2221329,31
40	521008,46	2221329,57
41	521003,26	2221326,59
38	521025,96	2221325,95
158	520319,93	2222016,56
159	520293,67	2222055,49
160	520279,14	2222054,54
161	520279,42	2222046,05
162	520303,21	2222016,33
163	520309,71	2222016,79
158	520319,93	2222016,56
206	520293,62	2222152,00
207	520295,99	2222163,92
208	520285,77	2222163,35
209	520285,86	2222151,58
206	520293,62	2222152,00

Перечень координат характерных точек границ зоны планируемого размещения линейных объектов (сетей газоснабжения), подлежащих реконструкции в связи с изменением их местоположения (система координат - МСК 52)

Номер характерной точки границы	Координаты	
	Х, м	У, м
42	520092,40	2222024,85
43	520100,92	2222042,93
44	520081,61	2222041,68
45	520076,87	2222028,15
42	520092,40	2222024,85
47	521178,11	2220753,82
48	521184,34	2220755,42
49	521178,25	2220777,69
50	521172,37	2220775,86
51	521173,67	2220771,69
52	521174,95	2220767,72
53	521175,8	2220764,78
47	521178,11	2220753,82
54	521022,94	2221268,40
55	521022,68	2221261,85
56	521054,88	2221094,75
57	521053,84	2221085,40
58	521060,07	2221065,69

Номер характерной точки границы	Координаты	
	Х, м	У, м
59	521106,95	2220829,10
60	521152,45	2220593,80
61	521176,50	2220599,36
62	521174,53	2220608,56
63	521174,40	2220609,07
64	521169,16	2220628,92
65	521168,8	2220632,20
66	521167,06	2220637,77
67	521164,12	2220647,17
68	521163,25	2220651,38
69	521158,33	2220668,10
70	521155,76	2220677,21
71	521155,76	2220677,57
72	521155,63	2220678,05
73	521155,25	2220678,00
74	521147,16	2220677,46
75	521140,44	2220708,77
76	521148,91	2220713,19
77	521148,24	2220719,86
78	521142,8	2220736,43

Номер характерной точки границы	Координаты	
	Х, м	У, м
79	521138,83	2220756,7
80	521139,65	2220764,49
81	521135,61	2220782,99
82	521135,33	2220784,29
83	521130,95	2220803,82
84	521128,16	2220816,85
85	521126,78	2220823,4
86	521122,03	2220842,97
87	521084,31	2221019,15
88	521081,48	2221039,10
89	521077,91	2221058,95
90	521077,200	2221064,93
91	521077,10	2221065,83
92	521076,66	2221066,1
93	521073,73	2221066,39
94	521072,54	2221066,07
95	521064,52	2221067,12
96	521058,25	2221086,49
97	521061,05	2221095,21
98	521060,84	2221096,52
99	521058,62	2221116,49
100	521055,91	2221136,08
101	521050,44	2221155,44
102	521048,15	2221175,57
103	521045,41	2221195,36
104	521042,63	2221215,17
105	521038,33	2221243,7
106	521035,04	2221263,44
107	521032,44	2221280,71
108	521031,14	2221286,91
109	521032,39	2221290,62
110	521031,71	2221294,41
111	521028,11	2221314,09
112	521024,99	2221331,29
113	521023,16	2221337,04
114	521019,67	2221348,07
115	521019,21	2221351,77
116	521013,24	2221351,12
117	521012,03	2221350,95
118	521021,69	2221276,57
54	521022,94	2221268,4
119	521056,33	2221369,31
120	521063,66	2221393,99
121	521075,98	2221424,04
122	521065,52	2221417,39
123	521051,93	2221408,74

Номер характерной точки границы	Координаты	
	Х, м	У, м
123,1	521048,76	2221400,94
124	521050,25	2221390,78
125	521052,87	2221372,90
119	521056,33	2221369,31
126	521061,35	2221441,88
127	521060,04	2221443,82
128	521055,23	2221444,08
129	521053,57	2221443,16
130	521056,10	2221438,84
130,1	521061,30	2221441,86
126	521061,35	2221441,88
131	521009,09	2221548,27
132	521015,34	2221552,65
133	521009,23	2221561,38
134	521003,17	2221556,99
135	521004,12	2221555,68
131	521009,09	2221548,27
136	520908,07	2221599,55
137	520905,00	2221591,71
138	520919,14	2221585,14
139	520938,42	2221562,21
140	520965,44	2221525,68
141	520971,36	2221530,77
142	520970,29	2221532,17
143	520968,01	2221534,96
144	520963,96	2221540,33
145	520959,43	2221545,79
146	520956,83	2221548,72
147	520952,04	2221554,39
148	520946,98	2221560,05
149	520940,05	2221567,54
150	520930,76	2221577,46
151	520917,22	2221591,82
136	520908,07	2221599,55
152	520181,50	2222140,14
153	520176,61	2222164,93
154	520155,69	2222161,85
155	520156,28	2222155,08
156	520158,14	2222149,27
157	520173,16	2222139,10
152	520181,50	2222140,14
195	520133,73	2222159,43

Номер характерной точки границы	Координаты	
	Х, м	У, м
196	520135,45	2222146,45
197	520128,3	2222135,39
198	520122,29	2222135,14

Номер характерной точки границы	Координаты	
	Х, м	У, м
199	520121,3	2222158,34
195	520133,73	2222159,43

Перечень координат характерных точек границ зоны планируемого размещения линейных объектов (сетей водоснабжения), подлежащих реконструкции в связи с изменением их местоположения (система координат - МСК 52)

Номер характерной точки границы	Координаты	
	Х, м	У, м
165	521042,12	2221430,72
166	521041,75	2221432,94
167	521040,94	2221442,25
168	521040,93	2221442,36
169	521060,64	2221453,07
170	521075,34	2221459,35
171	521103,87	2221461,46
172	521109,1	2221445,12
173	521101,35	2221440,19
174	521097,36	2221451,68
175	521085,82	2221449,99
176	521070,68	2221446,66
177	521061,3	2221441,85
178	521057,81	2221439,81
179	521047,48	2221433,93
165	521042,12	2221430,72

Номер характерной точки границы	Координаты	
	Х, м	У, м
180	521051,34	2221383,38
181	521058,4	2221386,96
182	521054,12	2221410,14
183	521051,95	2221408,75
184	521048,76	2221400,94
180	521051,34	2221383,38
185	521013,24	2221351,12
186	521020,21	2221322,62
187	521026,32	2221323,94
188	521024,99	2221331,29
189	521019,67	2221348,07
190	521019,21	2221351,77
185	521013,24	2221351,12

Перечень координат характерных точек границ зоны планируемого размещения линейных объектов (сетей связи), подлежащих реконструкции в связи с изменением их местоположения (система координат - МСК 52)

Номер характерной точки границы	Координаты	
	Х, м	У, м
191	519880,78	2222112,26
192	519867,66	2222113,15
193	519868,07	2222122,74
194	519881,41	2222121,87
191	519880,78	2222112,26
200	520445,15	2222165,14
201	520442,89	2222160,48

Номер характерной точки границы	Координаты	
	Х, м	У, м
202	520387,06	2222155,53
203	520339,57	2222151,16
204	520338,11	2222166,45
205	520352,71	2222162,22
200	520445,15	2222165,14

В границах зоны планируемого размещения линейных объектов отсутствуют объекты капитального строительства, входящие в состав линейных объектов, для которых требуется установление предельных параметров разрешенного строительства, реконструкции.

Проектом планировки территории предусмотрены необходимые мероприятия по защите сохраняемых объектов капитального строительства, а также объектов капитального строительства, планируемых к строительству в соответствии с ранее утвержденной документацией по планировке территории в границах зоны планируемого размещения линейных объектов, от возможного негативного воздействия в связи с размещением линейных объектов, в том числе предусмотрена защита существующих инженерных коммуникаций, осуществление мероприятий по защите объектов жилой застройки, предусмотрена организация примыканий к ранее запроектированным автомобильным дорогам. Объекты капитального строительства, строящиеся на момент подготовки проекта планировки территории, отсутствуют.

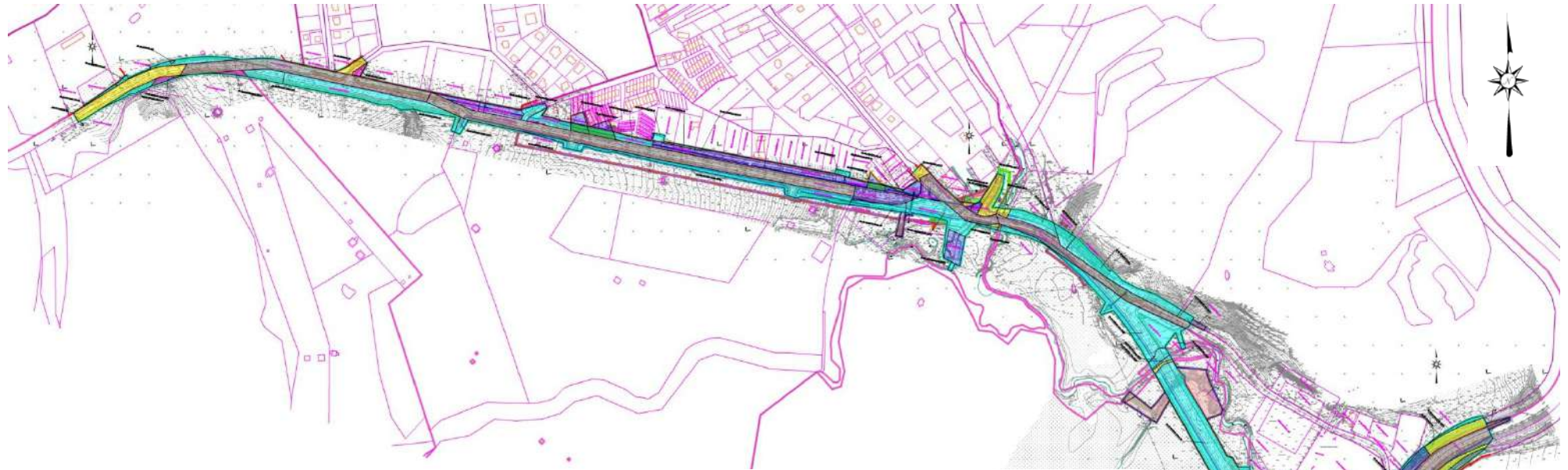
В границах территории проектирования располагается объект археологического наследия федерального значения, включенный в единый государственный реестр объектов культурного наследия (памятников истории и культуры) народов Российской Федерации «Селище Утечино-2». В связи с этим разработан раздел (далее – Раздел) об обеспечении сохранности объекта археологического наследия федерального значения «Селище Утечино - 2» на земельном участке по объекту «Реконструкция автомобильной дороги 22 ОП МЗ 22Н-2660 Подъезд к д. Анкудиновка от а/д Восточный подъезд к г. Нижний Новгород». Получен акт государственной историко-культурной экспертизы Раздела и согласование Раздела Управлением государственной охраны объектов культурного наследия Нижегородской области. Разделом предусмотрены мероприятия для предотвращения случаев непреднамеренного уничтожения культурного слоя объекта археологического наследия «Селище Утечино-2» на период производства работ, при условии точного соблюдения проектных решений угроза сохранности объекта археологического наследия отсутствует.

В составе проекта планировки территории предусмотрены мероприятия по охране окружающей среды при проведении работ по строительству автомобильных дорог и искусственных сооружений, а также мероприятия по снижению негативного воздействия поверхностных стоков с проезжей части автомобильных дорог на прилегающую территорию и водные объекты.

Документацией по планировке территории не предусматривается размещение объектов, являющихся источниками возникновения чрезвычайных ситуаций. Проектируемые линейные объекты по гражданской обороне не категорированы. Мероприятия по защите населения и территорий от чрезвычайных ситуаций, а также по обеспечению пожарной безопасности должны осуществляться в соответствии с федеральными законами от 21 декабря 1994 г. № 68-ФЗ «О защите населения и территорий от чрезвычайных ситуаций природного и техногенного характера» и от 22 июля 2008 г. № 123-ФЗ «Технический регламент о требованиях пожарной безопасности».

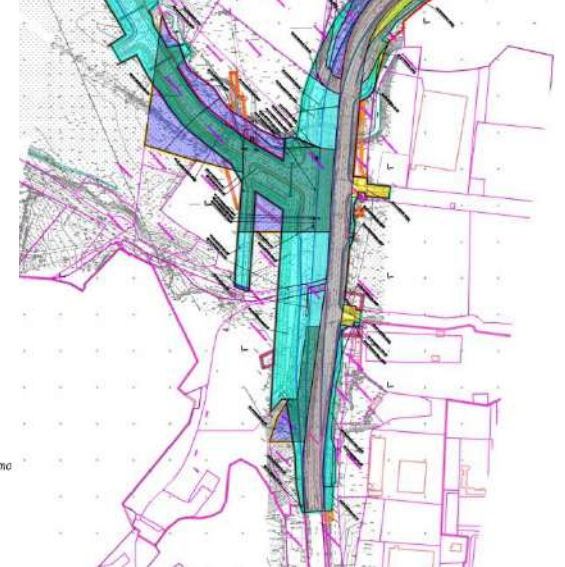
Проект межевания территории

VI. Чертеж межевания территории



Условные обозначения

- | | | | |
|--------------------|--|--|--|
| | — границы территории, в отношении которой утвержден проект межевания | | — проектируемый откос |
| | — граница населенного пункта | | — проектируемое озеленение |
| | — границы кадастровых кварталов | | — проектируемый шумозащитный экран |
| 52:26:0010033 | — номер кадастрового квартала | | — проектируемая пограничная стена |
| 52:26:0010033.3885 | — границы земельных участков в соответствии со сведениями Единого государственного реестра недвижимости | | — проектируемая остановка общественного транспорта |
| | — кадастровый номер земельного участка | | — земельные участки, образованные в границах зоны планируемого размещения линейного объекта (постоянный отвод) путем раздела исходных земельных участков, находящихся в государственной или муниципальной собственности, с сохранением исходных земельных участков в измененных границах |
| | — контуры существующих сооружений объектов капитального строительства | | — земельные участки, образованные в границах зоны планируемого размещения линейного объекта (постоянный отвод) путем раздела исходных земельных участков, с сохранением исходных земельных участков в измененных границах и с последующим изъятием для государственных нужд |
| | — сооружения | | — земельные участки, образованные из земель государственной собственности на которые не разграничена в границах зоны планируемого размещения линейного объекта (постоянный отвод) |
| | — границы зоны планируемого размещения линейных объектов (постоянный отвод) | | — земельные участки, подлежащие полному изъятию для государственных нужд |
| | — границы зоны планируемого размещения линейных объектов (временный отвод) | | — земельные участки, образованные в границах зоны планируемого размещения линейного объекта (постоянный отвод) путем раздела или иных земельных участков с сохранением исходных земельных участков в измененных границах |
| | — границы зоны планируемого размещения сетей электроснабжения, подлежащих реконструкции в связи с изменением их местоположения | | — земельные участки, находящиеся в государственной или муниципальной собственности в границах зоны планируемого размещения линейного объекта (постоянный отвод) и используемые для строительства линейного объекта |
| | — границы зоны планируемого размещения сетей связи, подлежащих реконструкции в связи с изменением их местоположения | | — части земельных участков (земель), необходимые на период строительства линейных объектов |
| | — границы зоны планируемого размещения сетей газоснабжения, подлежащих реконструкции в связи с изменением их местоположения | | |
| | — границы зоны планируемого размещения сетей водоснабжения, подлежащих реконструкции в связи с изменением их местоположения | | |
| | — красные линии | | |
| | — проектная часть реконструируемой автомобильной дороги | | |
| | — проектируемый тротуар | | |
| | — характерные точки границы территории, в отношении которой утвержден проект межевания | | |



VII. Перечень и сведения об образуемых земельных участках

Местоположение границ и условные номера образуемых земельных участков и частей земельных участков указаны в разделе VI. Чертеж межевания территории.

Сведения о земельных участках, подлежащих полному изъятию для государственных нужд

Кадастровый номер земельного участка	Площадь земельного участка, м ²	Категория земель исходного земельного участка	Категория земель после изъятия земельного участка	Вид разрешенного использования исходного земельного участка	Вид разрешенного использования земельного участка после изъятия	Адрес (описание местоположения)	Сведения об отнесении (неотнесении) земельного участка к территориям общего пользования
52:26:0010033:2934	832	Земли населенных пунктов	Земли населенных пунктов	для индивидуально го жилищного строительства	Улично-дорожная сеть	Российская Федерация, Нижегородская область, р-н Кстовский, д. Утечино	Земельный участок относится к территориям общего пользования
52:26:0010033:2936	167	Земли населенных пунктов	Земли населенных пунктов	для индивидуально го жилищного строительства	Улично-дорожная сеть	Российская Федерация, Нижегородская область, р-н Кстовский, д. Утечино	Земельный участок относится к территориям общего пользования
52:26:0010033:2935	1147	Земли населенных пунктов	Земли населенных пунктов	для индивидуально го жилищного строительства	Улично-дорожная сеть	Российская Федерация, Нижегородская область, р-н Кстовский, д. Утечино	Земельный участок относится к территориям общего пользования
52:26:0010033:4520	6	Земли населенных пунктов	Земли населенных пунктов	для индивидуально го жилищного строительства	Улично-дорожная сеть	607680, Нижегородская область, р-н Кстовский, д. Утечино, Российская Федерация	Земельный участок относится к территориям общего пользования
52:26:0010033:10416	892	Земли населенных пунктов	Земли населенных пунктов	для индивидуально го жилищного строительства	Улично-дорожная сеть	Российская Федерация, Нижегородская область, Кстовский муниципальный район, Афонинский	Земельный участок относится к территориям общего пользования

Кадастровый номер земельного участка	Площадь земельного участка, м ²	Категория земель исходного земельного участка	Категория земель после изъятия земельного участка	Вид разрешенного использования исходного земельного участка	Вид разрешенного использования земельного участка после изъятия	Адрес (описание местоположения)	Сведения об отнесении (неотнесении) земельного участка к территориям общего пользования
						сельсовет, д Утечино	
52:26:0010033:10713	1086	Земли населенных пунктов	Земли населенных пунктов	для индивидуально го жилищного строительства	Улично-дорожная сеть	Российская Федерация, Нижегородская область, Кстовский муниципальный район, Афонинский сельсовет, д.Утечино	Земельный участок относится к территориям общего пользования
52:26:0010033:5393	2488	Земли населенных пунктов	Земли населенных пунктов	для индивидуально го жилищного строительства	Улично-дорожная сеть	Российская Федерация, Нижегородская область, р-н Кстовский, д Утечино	Земельный участок относится к территориям общего пользования
52:26:0010033:5394	1996	Земли населенных пунктов	Земли населенных пунктов	для индивидуально го жилищного строительства	Улично-дорожная сеть	Российская Федерация, Нижегородская область, р-н Кстовский, д Утечино	Земельный участок относится к территориям общего пользования
52:26:0010033:4524	476	Земли населенных пунктов	Земли населенных пунктов	для индивидуально го жилищного строительства	Улично-дорожная сеть	607680, Нижегородская область, р-н Кстовский, д Утечино, Российская Федерация	Земельный участок относится к территориям общего пользования
52:26:0010033:880	567	Земли населенных пунктов	Земли населенных пунктов	для индивидуально го жилищного строительства	Улично-дорожная сеть	Нижегородская область, р-н Кстовский, д Утечино	Земельный участок относится к территориям общего пользования
52:26:0000000:6836	2122	Земли населенных пунктов	Земли населенных пунктов	Для сельскохозяйст венного производства	Улично-дорожная сеть	Российская Федерация, Нижегородская область, Кстовский муниципальный округ, подъезд к д. Утечино	Земельный участок относится к территориям общего пользования

Кадастровый номер земельного участка	Площадь земельного участка, м ²	Категория земель исходного земельного участка	Категория земель после изъятия земельного участка	Вид разрешенного использования исходного земельного участка	Вид разрешенного использования земельного участка после изъятия	Адрес (описание местоположения)	Сведения об отнесении (неотнесении) земельного участка к территориям общего пользования
						от а/д Восточный подъезд к г. Н. Новгород	
52:26:0010033:11714	500	Земли населенных пунктов	Земли населенных пунктов	для индивидуально го жилищного строительства	Улично- дорожная сеть	Российская Федерация, Нижегородская область, Кстовский р- н, д Утечино	Земельный участок относится к территориям общего пользования
52:26:0010033:11715	813	Земли населенных пунктов	Земли населенных пунктов	для индивидуально го жилищного строительства	Улично- дорожная сеть	Российская Федерация, Нижегородская область, Кстовский р- н, д Утечино	Земельный участок относится к территориям общего пользования
52:26:0010015:999	57	Земли населенных пунктов	Земли населенных пунктов	для размещения религиозных объектов	Улично- дорожная сеть	Нижегородская область, р-н Кстовский, д Утечино	Земельный участок относится к территориям общего пользования
52:26:0010015:1000	262	Земли населенных пунктов	Земли населенных пунктов	Магазины товаров первой необходимости торговой площадью не более 150 кв.м	Улично- дорожная сеть	Нижегородская область, р-н Кстовский, д Утечино	Земельный участок относится к территориям общего пользования
52:26:0010033:111	1593	Земли населенных пунктов	Земли населенных пунктов	Для сельскохозяйст венного производства	Улично- дорожная сеть	Местоположение установлено относительно ориентира, расположенного за пределами участка. Ориентир д. Утечино. Участок находится примерно в 1,0 км., по направлению на юго-	Земельный участок относится к территориям общего пользования

Кадастровый номер земельного участка	Площадь земельного участка, м ²	Категория земель исходного земельного участка	Категория земель после изъятия земельного участка	Вид разрешенного использования исходного земельного участка	Вид разрешенного использования земельного участка после изъятия	Адрес (описание местоположения)	Сведения об отнесении (неотнесении) земельного участка к территориям общего пользования
						восток от ориентира. Почтовый адрес ориентира: Нижегородская обл, р-н Кстовский	
52:26:0010033:2837	8784	Земли населенных пунктов	Земли населенных пунктов	многоэтажная жилая застройка (высотная застройка)	Улично-дорожная сеть	Российская Федерация, Нижегородская область, р-н Кстовский, д Ржавка	Земельный участок относится к территориям общего пользования
52:26:0010033:2838	7585	Земли населенных пунктов	Земли населенных пунктов	для сельскохозяйственного назначения	Улично-дорожная сеть	Российская Федерация, Нижегородская область, р-н Кстовский, д Ржавка	Земельный участок относится к территориям общего пользования
52:26:0010033:606	15000	Земли населенных пунктов	Земли населенных пунктов	предприятия V класса вредности	Улично-дорожная сеть	Нижегородская область, Кстовский район, ориентир н.п. Ржавка	Земельный участок относится к территориям общего пользования
52:26:0010039:20	214	Земли населенных пунктов	Земли населенных пунктов	предприятия по обслуживанию транспортных средств	Улично-дорожная сеть	Местоположение установлено относительно ориентира, расположенного за пределами участка. Ориентир с. Большая Ельня. Участок находится примерно в 300 м, по направлению на запад от ориентира. Почтовый адрес ориентира:	Земельный участок относится к территориям общего пользования

Кадастровый номер земельного участка	Площадь земельного участка, м ²	Категория земель исходного земельного участка	Категория земель после изъятия земельного участка	Вид разрешенного использования исходного земельного участка	Вид разрешенного использования земельного участка после изъятия	Адрес (описание местоположения)	Сведения об отнесении (неотнесении) земельного участка к территориям общего пользования
						Нижегородская обл, р-н Кстовский.	
52:26:0010033:3409	41	Земли промышленности, энергетики, транспорта, связи, радиовещания, телевидения, информатики, земли для обеспечения космической деятельности, земли обороны, безопасности и земли иного специального назначения	Земли промышленности, энергетики, транспорта, связи, радиовещания, телевидения, информатики, земли для обеспечения космической деятельности, земли обороны, безопасности и земли иного специального назначения	для строительства предприятия по производству товарного бетона с обслуживанием и ремонтом автомобильного транспорта до 10 постов	Автомобильный транспорт	Российская Федерация, Нижегородская область, Кстовский район	Земельный участок не относится к территориям общего пользования
52:26:0010024:26	2690	Земли сельскохозяйственного назначения	Земли промышленности, энергетики, транспорта, связи, радиовещания, телевидения, информатики,	для сельскохозяйственного производства	Автомобильный транспорт	Местоположение установлено относительно ориентира, расположенного за пределами участка. Ориентир центр н.п.Ржавка. Участок находится примерно в	Земельный участок не относится к территориям общего пользования

Кадастровый номер земельного участка	Площадь земельного участка, м ²	Категория земель исходного земельного участка	Категория земель после изъятия земельного участка	Вид разрешенного использования исходного земельного участка	Вид разрешенного использования земельного участка после изъятия	Адрес (описание местоположения)	Сведения об отнесении (неотнесении) земельного участка к территориям общего пользования
			земли для обеспечения космической деятельности, земли обороны, безопасности и земли иного специального назначения			0,6 км, по направлению на запад от ориентира. Почтовый адрес ориентира: Нижегородская обл, р-н Кстовский.	
52:26:0010039:37	4146	Земли населенных пунктов	Земли населенных пунктов	предприятия по обслуживанию транспортных средств	Улично-дорожная сеть	Нижегородская область, р-н. Кстовский	Земельный участок относится к территориям общего пользования
52:26:0010033:567	4	Земли населенных пунктов	Земли населенных пунктов	предприятия V класса вредности	Улично-дорожная сеть	Нижегородская область, Кстовский район, ориентир н.п. Ржавка.	Земельный участок относится к территориям общего пользования

Земельные участки с кадастровыми номерами 52:26:0010033:10416 и 52:26:0010033:10713 предусмотрены к полному изъятию в целях исключения образования земельных участков площадью меньше минимально допустимой (500 кв.м) в соответствии с градостроительным регламентом зоны Ж-1 - для индивидуального жилищного строительства, установленным Правилами землепользования и застройки Кстовского муниципального округа Нижегородской области.

Также в целях исключения образования земельных участков, в том числе многоконтурных, площадью недостаточной для размещения объектов в соответствии с видом разрешенного использования земельного участка предусмотрено полное изъятие земельных участков с кадастровыми номерами: 52:26:0010033:880 – «для размещения объектов индивидуального жилищного строительства», 52:26:0010033:2837 – «для размещения объектов многоэтажной жилой застройки (высотной застройки)», 52:26:0010033:2838 – «для сельскохозяйственного назначения», 52:26:0010033:606 – «предприятия V класса вредности», 52:26:0010039:37 – «предприятия по обслуживанию транспортных средств».

Сведения о земельных участках, образуемых путем раздела изымаемых земельных участков с сохранением земельных участков, раздел которых осуществлен, в измененных границах, в границах зоны планируемого размещения линейных объектов (постоянный отвод)

Условный номер образуемого земельного участка	Номера характерных точек границ образуемого земельного участка	Площадь образуемого земельного участка, м ²	Категория земель	Вид разрешенного использования образуемого земельного участка	Адрес (описание местоположения)	Сведения об отнесении (неотнесении) образуемого земельного участка к территориям общего пользования
52:26:0010033:10416:3У1	1-6	416	Земли населенных пунктов	Улично-дорожная сеть	Российская Федерация, Нижегородская область, Кстовский муниципальный район, Афонинский сельсовет, д Утечино	Земельный участок относится к территориям общего пользования
52:26:0010033:10713:3У1	7-17	642	Земли населенных пунктов	Улично-дорожная сеть	Российская Федерация, Нижегородская область, Кстовский муниципальный район, Афонинский	Земельный участок относится к территориям общего пользования

Условный номер образуемого земельного участка	Номера характерных точек границ образуемого земельного участка	Площадь образуемого земельного участка, м ²	Категория земель	Вид разрешенного использования образуемого земельного участка	Адрес (описание местоположения)	Сведения об отнесении (неотнесении) образуемого земельного участка к территориям общего пользования
					сельсовет, д.Утечино	
52:26:0010033:880:3У1	18-22	319	Земли населенных пунктов	Улично-дорожная сеть	Нижегородская область, р-н Кстовский, д Утечино	Земельный участок относится к территориям общего пользования
52:26:0010033:2837:3У1	23-53	4154	Земли населенных пунктов	Улично-дорожная сеть	Российская Федерация, Нижегородская область, р-н Кстовский, д Ржавка	Земельный участок относится к территориям общего пользования
52:26:0010033:2838:3У1(1)	54-82	3176	Земли населенных пунктов	Улично-дорожная сеть	Российская Федерация, Нижегородская область, р-н Кстовский, д Ржавка	Земельный участок относится к территориям общего пользования
52:26:0010033:2838:3У1(2)	83-87	384				
52:26:0010039:37:3У1	88-102	3187	Земли населенных пунктов	Улично-дорожная сеть	Нижегородская область, р-н. Кстовский	Земельный участок относится к территориям общего пользования
52:26:0010033:606:3У1	131-183, 1022-1043, 1061-1072	12490	Земли населенных пунктов	Улично-дорожная сеть	Нижегородская область, Кстовский район, ориентир н.п. Ржавка	Земельный участок относится к территориям общего пользования

Сведения о земельных участках, образуемых путем раздела с сохранением земельных участков, раздел которых осуществлен, в измененных границах, находящихся в государственной или муниципальной собственности, в границах зоны планируемого размещения линейных объектов (постоянный отвод)

Условный номер образуемого земельного участка	Номера характерных точек границ образуемого земельного участка	Площадь образуемого земельного участка, м ²	Категория земель исходного земельного участка	Категория земель образуемого земельного участка	Вид разрешенного использования исходного земельного участка	Вид разрешенного использования образуемого земельного участка	Адрес (описание местоположения)	Сведения об отнесении (неотнесении) земельного участка к территориям общего пользования
52:26:0010033:3866:ЗУ1(1)	2740-2758	320	Земли сельскохозяйственного назначения	Земли промышленности, энергетики, транспорта, связи, радиовещания, телевидения, информатики, земли для обеспечения космической деятельности, земли обороны, безопасности и земли иного специального назначения	для сельскохозяйственного производства	Автомобильный транспорт	Российская Федерация, Нижегородская область, р-н Кстовский	Земельный участок не относится к территориям общего пользования
52:26:0010033:3866:ЗУ1(2)	2759-2770	319						
52:18:0070353:203:ЗУ1	2771-2776	249	Земли населенных пунктов	Земли населенных пунктов	Земельные участки (территории) общего пользования	Улично-дорожная сеть	Российская Федерация, Нижегородская область, г. Нижний Новгород, Советский район, у дер. Утечино	Земельный участок относится к территориям общего пользования

Сведения о земельных участках, образуемых путем раздела с сохранением земельных участков, раздел которых осуществлен, в измененных границах и подлежащих изъятию для государственных нужд, в границах зоны планируемого размещения линейных объектов (постоянный отвод)

Условный номер образуемого земельного участка	Номера характерных точек границ образуемого земельного участка	Площадь образуемого земельного участка, м ²	Категория земель исходного земельного участка	Категория земель образуемого земельного участка	Вид разрешенного использования исходного земельного участка	Вид разрешенного использования образуемого земельного участка	Адрес (описание местоположения)	Сведения об отнесении (неотнесении) образуемых ЗУ к территориям общего пользования
52:26:0010033:717:ЗУ1	353-360	182	Земли населенных пунктов	Земли населенных пунктов	социальное обслуживание	Улично-дорожная сеть	Нижегородская область, Кстовский район, 600 м северо-восточнее д. Анкудиновка	Земельный участок относится к территориям общего пользования
52:26:0010033:634:ЗУ1	361-398	1356	Земли населенных пунктов	Земли населенных пунктов	для индивидуального жилищного строительства	Улично-дорожная сеть	Нижегородская область, Кстовский район	Земельный участок относится к территориям общего пользования
52:26:0010033:3867:ЗУ1	399-415	556	Земли сельскохозяйственного назначения	Земли промышленности, энергетики, транспорта, связи, радиовещания, телевидения, информатики, земли для обеспечения космической деятельности, земли обороны, безопасности и	для сельскохозяйственного производства	Автомобильный транспорт	Российская Федерация, Нижегородская область, р-н Кстовский	Земельный участок не относится к территориям общего пользования

Условный номер образуемого земельного участка	Номера характерных точек границ образуемого земельного участка	Площадь образуемого земельного участка, м ²	Категория земель исходного земельного участка	Категория земель образуемого земельного участка	Вид разрешенного использования исходного земельного участка	Вид разрешенного использования образуемого земельного участка	Адрес (описание местоположения)	Сведения об отнесении (неотнесении) образуемых ЗУ к территориям общего пользования
				земли иного специального назначения				
52:26:0010033:11526:ЗУ1	416-452	5707	Земли населённых пунктов	Земли населенных пунктов	магазины	Улично-дорожная сеть	Нижегородская область, р-н Кстовский	Земельный участок относится к территориям общего пользования
52:26:0010033:11526:ЗУ2	453-461	1209	Земли населённых пунктов	Земли населенных пунктов	магазины	Улично-дорожная сеть	Нижегородская область, р-н Кстовский	Земельный участок относится к территориям общего пользования
52:26:0010033:12028:ЗУ1(1)	501-506	332	Земли населённых пунктов	Земли населенных пунктов	многоквартирные жилые дома 9 и выше этажей	Улично-дорожная сеть	Российская Федерация, Нижегородская область, Кстовский район	Земельный участок относится к территориям общего пользования
52:26:0010033:12028:ЗУ1(2)	507-573	4746						
52:26:0010033:4519:ЗУ1	574-588	1144	Земли населённых пунктов	Земли населенных пунктов	для индивидуального жилищного строительства	Улично-дорожная сеть	Нижегородская область, муниципальный округ Кстовский, деревня Утечино, улица Солнечная, земельный участок 53А	Земельный участок относится к территориям общего пользования

Условный номер образуемого земельного участка	Номера характерных точек границ образуемого земельного участка	Площадь образуемого земельного участка, м ²	Категория земель исходного земельного участка	Категория земель образуемого земельного участка	Вид разрешенного использования исходного земельного участка	Вид разрешенного использования образуемого земельного участка	Адрес (описание местоположения)	Сведения об отнесении (неотнесении) образуемых ЗУ к территориям общего пользования
52:26:0010033:4518:ЗУ1	589-595	632	Земли населённых пунктов	Земли населенных пунктов	для индивидуального жилищного строительства	Улично-дорожная сеть	607680, Нижегородская область, р-н Кстовский, д Утечино, Российская Федерация	Земельный участок относится к территориям общего пользования
52:26:0000000:6968:ЗУ1	596-607	799	Земли населённых пунктов	Земли населенных пунктов	для индивидуального жилищного строительства	Улично-дорожная сеть	Российская Федерация, Кстовский муниципальный район, Афонинский сельсовет, деревня Утечино	Земельный участок относится к территориям общего пользования
52:26:0010033:540:ЗУ1	608-614	276	Земли населённых пунктов	Земли населенных пунктов	для индивидуального жилищного строительства	Улично-дорожная сеть	Местоположение установлено относительно ориентира, расположенного за пределами участка. Ориентир - центр д. Утечино. Участок находится примерно в 500 м, по направлению на юг от ориентира. Почтовый	Земельный участок относится к территориям общего пользования

Условный номер образуемого земельного участка	Номера характерных точек границ образуемого земельного участка	Площадь образуемого земельного участка, м ²	Категория земель исходного земельного участка	Категория земель образуемого земельного участка	Вид разрешенного использования исходного земельного участка	Вид разрешенного использования образуемого земельного участка	Адрес (описание местоположения)	Сведения об отнесении (неотнесении) образуемых ЗУ к территориям общего пользования
							адрес ориентира: Нижегородская область, р-н Кстовский, уч 14.	
52:26:0010033:539: ЗУ1	615-619	114	Земли населённых пунктов	Земли населенных пунктов	для индивидуального жилищного строительства	Улично-дорожная сеть	Российская Федерация, Нижегородская область, Кстовский муниципальный район, сельское поселение Афонинский сельсовет, д. Утечино, земельный участок 182	Земельный участок относится к территориям общего пользования
52:26:0000000:4027: ЗУ1	620-623	51	Земли населённых пунктов	Земли населенных пунктов	Бытовое обслуживание, магазины	Улично-дорожная сеть	Российская Федерация, Нижегородская область, Кстовский р-н, д Утечино	Земельный участок относится к территориям общего пользования
52:26:0010033:554: ЗУ1	624-629	208	Земли населённых пунктов	Земли населенных пунктов	для индивидуального жилищного строительства	Улично-дорожная сеть	Местоположение установлено относительно ориентира, расположенного за пределами участка. Ориентир центр д.	Земельный участок относится к территориям общего пользования

Условный номер образуемого земельного участка	Номера характерных точек границ образуемого земельного участка	Площадь образуемого земельного участка, м ²	Категория земель исходного земельного участка	Категория земель образуемого земельного участка	Вид разрешенного использования исходного земельного участка	Вид разрешенного использования образуемого земельного участка	Адрес (описание местоположения)	Сведения об отнесении (неотнесении) образуемых ЗУ к территориям общего пользования
							Утечино. Участок находится примерно в 500 м, по направлению на юг от ориентира. Почтовый адрес ориентира: Нижегородская область, р-н Кстовский, уч 2.	
52:26:0010033:2800:ЗУ1	630-632	24	Земли населённых пунктов	Земли населенных пунктов	для индивидуального жилищного строительства	Улично-дорожная сеть	Нижегородская область, Кстовский район, д. Утечино, дом № 171А	Земельный участок относится к территориям общего пользования
52:26:0010033:12049:ЗУ1	633-649	1009	Земли населённых пунктов	Земли населенных пунктов	для сельскохозяйственного производства	Улично-дорожная сеть	Российская Федерация, Нижегородская область, Кстовский район, деревня Утечино	Земельный участок относится к территориям общего пользования
52:26:0010033:12048:ЗУ1(1)	650-685	3725	Земли населённых пунктов	Земли населенных пунктов	для сельскохозяйственного производства	Улично-дорожная сеть	Российская Федерация, Нижегородская область, Кстовский район, деревня Утечино	Земельный участок относится к территориям общего пользования
52:26:0010033:12048:ЗУ1(2)	892-895	103						

Условный номер образуемого земельного участка	Номера характерных точек границ образуемого земельного участка	Площадь образуемого земельного участка, м ²	Категория земель исходного земельного участка	Категория земель образуемого земельного участка	Вид разрешенного использования исходного земельного участка	Вид разрешенного использования образуемого земельного участка	Адрес (описание местоположения)	Сведения об отнесении (неотнесении) образуемых ЗУ к территориям общего пользования
52:26:0010015:1106:ЗУ1	1078-1080	12	Земли населённых пунктов	Земли населенных пунктов	для ведения личного подсобного хозяйства	Улично-дорожная сеть	Нижегородская область, р-н Кстовский, д Утечино, уч 324	Земельный участок относится к территориям общего пользования
52:26:0010022:57:ЗУ1	1081-1096	1618	Земли сельскохозяйственного назначения	Земли промышленности, энергетики, транспорта, связи, радиовещания, телевидения, информатики, земли для обеспечения космической деятельности, земли обороны, безопасности и земли иного специального назначения	Для сельскохозяйственного производства	Автомобильный транспорт	Местоположение установлено относительно ориентира, расположенного за пределами участка. Ориентир центр д. Утечино. Участок находится примерно в 100 м, по направлению на юго-восток от ориентира. Почтовый адрес ориентира: Нижегородская обл, р-н Кстовский	Земельный участок не относится к территориям общего пользования
52:26:0010023:160:ЗУ1	697-705	772	Земли сельскохозяйственного назначения	Земли промышленности, энергетики, транспорта, связи, радиовещания, телевидения,	для сельскохозяйственного производства	Автомобильный транспорт	Нижегородская область, Кстовский район, ориентир д Утечино.	Земельный участок не относится к территориям общего пользования

Условный номер образуемого земельного участка	Номера характерных точек границ образуемого земельного участка	Площадь образуемого земельного участка, м ²	Категория земель исходного земельного участка	Категория земель образуемого земельного участка	Вид разрешенного использования исходного земельного участка	Вид разрешенного использования образуемого земельного участка	Адрес (описание местоположения)	Сведения об отнесении (неотнесении) образуемых ЗУ к территориям общего пользования
				информатики, земли для обеспечения космической деятельности, земли обороны, безопасности и земли иного специального назначения				
52:26:0010023:161:ЗУ1	706-726	3728	Земли сельскохозяйственного назначения	Земли промышленности, энергетики, транспорта, связи, радиовещания, телевидения, информатики, земли для обеспечения космической деятельности, земли обороны, безопасности и земли иного специального назначения	для сельскохозяйственного производства	Автомобильный транспорт	Нижегородская область, Кстовский район, ориентир д. Ржавка.	Земельный участок не относится к территориям общего пользования

Условный номер образуемого земельного участка	Номера характерных точек границ образуемого земельного участка	Площадь образуемого земельного участка, м ²	Категория земель исходного земельного участка	Категория земель образуемого земельного участка	Вид разрешенного использования исходного земельного участка	Вид разрешенного использования образуемого земельного участка	Адрес (описание местоположения)	Сведения об отнесении (неотнесении) образуемых ЗУ к территориям общего пользования
52:26:0010033:421:ЗУ1(1)	727-782	8622	Земли населенных пунктов	Земли населенных пунктов	для сельскохозяйственного производства	Улично-дорожная сеть	Местоположение установлено относительно ориентира, расположенного за пределами участка. Ориентир д. Ржавка. Участок находится примерно в 500 м, по направлению на запад от ориентира. Почтовый адрес ориентира: Нижегородская обл, р-н Кстовский, участок 170.	Земельный участок относится к территориям общего пользования
52:26:0010033:421:ЗУ1(2)	783-790	166						
52:26:0010033:203:ЗУ1(1)	791-803	633	Земли сельскохозяйственного назначения	Земли промышленности, энергетики, транспорта, связи, радиовещания, телевидения, информатики, земли для обеспечения космической	для сельскохозяйственного производства	Автомобильный транспорт	Местоположение установлено относительно ориентира, расположенного за пределами участка. Ориентир н.п.Ржавка. Участок находится примерно в 0,95	Земельный участок не относится к территориям общего пользования
52:26:0010033:203:ЗУ1(2)	1044-1047	75						

Условный номер образуемого земельного участка	Номера характерных точек границ образуемого земельного участка	Площадь образуемого земельного участка, м ²	Категория земель исходного земельного участка	Категория земель образуемого земельного участка	Вид разрешенного использования исходного земельного участка	Вид разрешенного использования образуемого земельного участка	Адрес (описание местоположения)	Сведения об отнесении (неотнесении) образуемых ЗУ к территориям общего пользования
				деятельности, земли обороны, безопасности и земли иного специального назначения			км, по направлению на запад от ориентира. Почтовый адрес ориентира: Нижегородская обл, р-н Кстовский, участок №75	
52:26:0010033:1169 4:ЗУ1	804-845	13176	Земли населенных пунктов	Земли населенных пунктов	многоквартирные дома 9 и выше этажей	Улично-дорожная сеть	Российская Федерация, Нижегородская область, Кстовский р-н, Местоположение: установлено относительно ориентира, расположенного за пределами участка Ориентир д. Ржавка. Участок находится примерно в 1,7 км от ориентира по направлению на запад. Почтовый адрес ориентира: обл.	Земельный участок относится к территориям общего пользования

Условный номер образуемого земельного участка	Номера характерных точек границ образуемого земельного участка	Площадь образуемого земельного участка, м ²	Категория земель исходного земельного участка	Категория земель образуемого земельного участка	Вид разрешенного использования исходного земельного участка	Вид разрешенного использования образуемого земельного участка	Адрес (описание местоположения)	Сведения об отнесении (неотнесении) образуемых ЗУ к территориям общего пользования
							Нижегородская, р-н Кстовский	
52:26:0010033:66:ЗУ1	846-848	74	Земли населенных пунктов	Земли населенных пунктов	Для сельскохозяйственного назначения	Улично-дорожная сеть	Местоположение установлено относительно ориентира, расположенного в границах участка. Ориентир д.Ржавка. Участок находится примерно в 0,7 км. по направлению на запад от ориентира. Почтовый адрес ориентира: Нижегородская обл, р-н Кстовский	Земельный участок относится к территориям общего пользования
52:26:0010033:590:ЗУ1(1)	849-858	2648	Земли сельскохозяйственного назначения	Земли промышленности, энергетики, транспорта, связи, радиовещания, телевидения, информатики, земли для обеспечения космической	для сельскохозяйственного использования	Автомобильный транспорт	Местоположение установлено относительно ориентира, расположенного за пределами участка. Ориентир д. Ржавка. Участок находится	Земельный участок не относится к территориям общего пользования
52:26:0010033:590:ЗУ1(2)	1048-1051	159						

Условный номер образуемого земельного участка	Номера характерных точек границ образуемого земельного участка	Площадь образуемого земельного участка, м ²	Категория земель исходного земельного участка	Категория земель образуемого земельного участка	Вид разрешенного использования исходного земельного участка	Вид разрешенного использования образуемого земельного участка	Адрес (описание местоположения)	Сведения об отнесении (неотнесении) образуемых ЗУ к территориям общего пользования
				деятельности, земли обороны, безопасности и земли иного специального назначения			примерно в 300 м, по направлению на запад от ориентира. Почтовый адрес ориентира: Нижегородская область, р-н Кстовский.	
52:26:0010033:607:ЗУ1	859-867	4675	Земли населенных пунктов	Земли населенных пунктов	предприятия V класса вредности	Улично-дорожная сеть	Нижегородская область, Кстовский район, ориентир н.п. Ржавка	Земельный участок относится к территориям общего пользования
52:26:0010033:607:ЗУ2	1052-1060	1488	Земли населенных пунктов	Земли населенных пунктов	предприятия V класса вредности	Улично-дорожная сеть	Нижегородская область, Кстовский район, ориентир н.п. Ржавка	Земельный участок относится к территориям общего пользования
52:26:0000000:6855:ЗУ1	868-883	6629	Земли населенных пунктов	Земли населенных пунктов	Склад	Улично-дорожная сеть	Местоположение установлено относительно ориентира, расположенного за пределами участка. Ориентир д. Ржавка. Участок	Земельный участок относится к территориям общего пользования

Условный номер образуемого земельного участка	Номера характерных точек границ образуемого земельного участка	Площадь образуемого земельного участка, м ²	Категория земель исходного земельного участка	Категория земель образуемого земельного участка	Вид разрешенного использования исходного земельного участка	Вид разрешенного использования образуемого земельного участка	Адрес (описание местоположения)	Сведения об отнесении (неотнесении) образуемых ЗУ к территориям общего пользования
							находится примерно в 0,8 км. по направлению на юго-запад от ориентира. Почтовый адрес ориентира: Нижегородская область, р-н Кстовский, д. Ржавка	
52:26:0000000:6924:ЗУ1	884-891	743	Земли населенных пунктов	Земли населенных пунктов	Предприятия V класса вредности	Улично-дорожная сеть	Российская Федерация Нижегородская область, Кстовский р-н, д Ржавка	Земельный участок относится к территориям общего пользования
52:26:0010039:36:ЗУ1	896-906	824	Земли населенных пунктов	Земли населенных пунктов	Склад	Улично-дорожная сеть	Российская Федерация, Нижегородская область, Кстовский муниципальный район, сельское поселение Большеельнинский сельсовет, деревня Ржавка, территория Промзона 2, земельный участок	Земельный участок относится к территориям общего пользования

Условный номер образуемого земельного участка	Номера характерных точек границ образуемого земельного участка	Площадь образуемого земельного участка, м ²	Категория земель исходного земельного участка	Категория земель образуемого земельного участка	Вид разрешенного использования исходного земельного участка	Вид разрешенного использования образуемого земельного участка	Адрес (описание местоположения)	Сведения об отнесении (неотнесении) образуемых ЗУ к территориям общего пользования
							15	
52:26:0010039:55:ЗУ1	907-911	34	Земли населенных пунктов	Земли населенных пунктов	предприятия по обслуживанию транспортных средств	Улично-дорожная сеть	Нижегородская область, р-н Кстовский	Земельный участок относится к территориям общего пользования
52:26:0030038:200:ЗУ1	912-919	376	Земли сельскохозяйственного назначения	Земли промышленности, энергетики, транспорта, связи, радиовещания, телевидения, информатики, земли для обеспечения космической деятельности, земли обороны, безопасности и земли иного специального назначения	для сельскохозяйственного производства	Автомобильный транспорт	Местоположение установлено относительно ориентира, расположенного за пределами участка. Ориентир д. Ржавка. Участок находится примерно в 1,16 км, по направлению на юго-запад от ориентира. Почтовый адрес ориентира: Нижегородская область, р-н Кстовский.	Земельный участок не относится к территориям общего пользования

Условный номер образуемого земельного участка	Номера характерных точек границ образуемого земельного участка	Площадь образуемого земельного участка, м ²	Категория земель исходного земельного участка	Категория земель образуемого земельного участка	Вид разрешенного использования исходного земельного участка	Вид разрешенного использования образуемого земельного участка	Адрес (описание местоположения)	Сведения об отнесении (неотнесении) образуемых ЗУ к территориям общего пользования
52:26:0030038:434:ЗУ1	920-925	179	Земли сельскохозяйственного назначения	Земли промышленности, энергетики, транспорта, связи, радиовещания, телевидения, информатики, земли для обеспечения космической деятельности, земли обороны, безопасности и земли иного специального назначения	для сельскохозяйственного производства	Автомобильный транспорт	Нижегородская область, Кстовский р-н.	Земельный участок не относится к территориям общего пользования
52:26:0030038:216:ЗУ1(1)	926-928	39	Земли населенных пунктов	Земли населенных пунктов	предприятия V класса вредности	Улично-дорожная сеть	Местоположение установлено относительно ориентира, расположенного за пределами участка. Ориентир - центр н.п.Ржавка. Участок находится примерно в 0,75 км, по направлению на юго-запад от	Земельный участок относится к территориям общего пользования
52:26:0030038:216:ЗУ1(2)	929-933	43						

Условный номер образуемого земельного участка	Номера характерных точек границ образуемого земельного участка	Площадь образуемого земельного участка, м ²	Категория земель исходного земельного участка	Категория земель образуемого земельного участка	Вид разрешенного использования исходного земельного участка	Вид разрешенного использования образуемого земельного участка	Адрес (описание местоположения)	Сведения об отнесении (неотнесении) образуемых ЗУ к территориям общего пользования
52:26:0030038:216:ЗУ1(3)	934-941	230					ориентира. Почтовый адрес ориентира: Нижегородская область, р-н Кстовский	
52:26:0010033:526:ЗУ1	946-963	1622	Земли сельскохозяйственного назначения	Земли промышленности, энергетики, транспорта, связи, радиовещания, телевидения, информатики, земли для обеспечения космической деятельности, земли обороны, безопасности и земли иного специального назначения	для сельскохозяйственного использования	Автомобильный транспорт	Местоположение установлено относительно ориентира, расположенного за пределами участка. Ориентир д. Ржавка. Участок находится примерно в 300 м, по направлению на запад от ориентира. Почтовый адрес ориентира: Нижегородская область, р-н Кстовский.	Земельный участок не относится к территориям общего пользования
52:26:0010033:3408:ЗУ1	964-971	141	Земли промышленности, энергетики, транспорта,	Земли промышленности, энергетики, транспорта, связи, радиовещания,	для строительства предприятия по производству	Автомобильный транспорт	Российская Федерация, Нижегородская область, Кстовский район	Земельный участок не относится к территориям общего пользования

Условный номер образуемого земельного участка	Номера характерных точек границ образуемого земельного участка	Площадь образуемого земельного участка, м ²	Категория земель исходного земельного участка	Категория земель образуемого земельного участка	Вид разрешенного использования исходного земельного участка	Вид разрешенного использования образуемого земельного участка	Адрес (описание местоположения)	Сведения об отнесении (неотнесении) образуемых ЗУ к территориям общего пользования
			связи, радиовещания, телевидения, информатики, земли для обеспечения космической деятельности, земли обороны, безопасности и земли иного специального назначения	телевидения, информатики, земли для обеспечения космической деятельности, земли обороны, безопасности и земли иного специального назначения	товарного бетона с обслуживанием и ремонтом автомобилей до 10 постов			пользования
52:26:0010023:163:ЗУ1(1)	972-975	324	Земли сельскохозяйственного назначения	Земли промышленности, энергетики, транспорта, связи, радиовещания,	для сельскохозяйственного производства	Автомобильный транспорт	Нижегородская область, Кстовский район, ориентир д. Утечино.	Земельный участок не относится к территориям общего

Условный номер образуемого земельного участка	Номера характерных точек границ образуемого земельного участка	Площадь образуемого земельного участка, м ²	Категория земель исходного земельного участка	Категория земель образуемого земельного участка	Вид разрешенного использования исходного земельного участка	Вид разрешенного использования образуемого земельного участка	Адрес (описание местоположения)	Сведения об отнесении (неотнесении) образуемых ЗУ к территориям общего пользования
52:26:0010023:163: ЗУ1(2)	976-988	809		телевидения, информатики, земли для обеспечения космической деятельности, земли обороны, безопасности и земли иного специального назначения				пользования
52:26:0010023:163: ЗУ1(3)	989-998	417						
52:26:0030038:730: ЗУ1	999-1002	38	Земли промышленности, энергетики, транспорта, связи, радиовещания, телевидения, информатики, земли для обеспечения космической деятельности, земли обороны, безопасности и земли иного	Земли промышленности, энергетики, транспорта, связи, радиовещания, телевидения, информатики, земли для обеспечения космической деятельности, земли обороны, безопасности и земли иного специального назначения	Объекты придорожного сервиса	Автомобильный транспорт	Российская Федерация, Нижегородская область, Кстовский район	Земельный участок не относится к территориям общего пользования

Условный номер образуемого земельного участка	Номера характерных точек границ образуемого земельного участка	Площадь образуемого земельного участка, м ²	Категория земель исходного земельного участка	Категория земель образуемого земельного участка	Вид разрешенного использования исходного земельного участка	Вид разрешенного использования образуемого земельного участка	Адрес (описание местоположения)	Сведения об отнесении (неотнесении) образуемых ЗУ к территориям общего пользования
			специального назначения					
52:26:0010024:43:ЗУ1	1003-1015	613	Земли населенных пунктов	Земли населенных пунктов	предприятия V класса вредности	Улично-дорожная сеть	Местоположение установлено относительно ориентира, расположенного за пределами участка. Ориентир - центр н.п.Ржавка. Участок находится примерно в 0,65 км, по направлению на юго-запад от ориентира. Почтовый адрес ориентира: Нижегородская область, р-н Кстовский.	Земельный участок относится к территориям общего пользования
52:26:0010033:566:ЗУ1(1)	1016-1021	7	Земли населенных пунктов	Земли населенных пунктов	для размещения опор ВЛ-6 кВ	Улично-дорожная сеть	Нижегородская область, Кстовский район, ориентир н.п. Ржавка.	Земельный участок относится к территориям общего
52:26:0010033:566:ЗУ1(2)	1022-1025	5						

Условный номер образуемого земельного участка	Номера характерных точек границ образуемого земельного участка	Площадь образуемого земельного участка, м ²	Категория земель исходного земельного участка	Категория земель образуемого земельного участка	Вид разрешенного использования исходного земельного участка	Вид разрешенного использования образуемого земельного участка	Адрес (описание местоположения)	Сведения об отнесении (неотнесении) образуемых ЗУ к территориям общего пользования
52:26:0010033:566:ЗУ1(3)	1026-1028	6						пользования
52:26:0010033:566:ЗУ1(4)	1029-1032	1						
52:26:0010033:566:ЗУ1(5)	1033-1035	4						
52:26:0010033:566:ЗУ1(6)	2036-2039	1						
52:26:0010033:566:ЗУ1(7)	2040-2043	1						
52:26:0010033:566:ЗУ1(8)	1061-1064	1						
52:26:0010033:446:ЗУ1	1073-1077	41	Земли населенных пунктов	Земли населенных пунктов	для индивидуального жилищного строительства	Улично-дорожная сеть	Нижегородская область, р-н Кстовский, д Утечино, уч 335	Земельный участок относится к территориям общего пользования

Условный номер образуемого земельного участка	Номера характерных точек границ образуемого земельного участка	Площадь образуемого земельного участка, м ²	Категория земель исходного земельного участка	Категория земель образуемого земельного участка	Вид разрешенного использования исходного земельного участка	Вид разрешенного использования образуемого земельного участка	Адрес (описание местоположения)	Сведения об отнесении (неотнесении) образуемых ЗУ к территориям общего пользования
52:26:0000000:3992:ЗУ1(1)	103-126	1735	Земли сельскохозяйственного назначения	Земли промышленности, энергетики, транспорта, связи, радиовещания, телевидения, информатики, земли для обеспечения космической деятельности, земли обороны, безопасности и земли иного специального назначения	для сельскохозяйственного производства	Автомобильный транспорт	Нижегородская область, Кстовский р-н.	Земельный участок не относится к территориям общего пользования
52:26:0000000:3992:ЗУ1(2)	127-130	6						

Сведения о земельных участках, образуемых из земель, государственная собственность на которые не разграничена, в границах зоны планируемого размещения линейных объектов (постоянный отвод)

Условный номер образуемого земельного участка	Номера характерных точек границ образуемого земельного участка	Площадь образуемого земельного участка, м ²	Категория земель образуемого земельного участка	Вид разрешенного использования образуемого земельного участка	Адрес (описание местоположения)	Сведения об отнесении (неотнесении) образуемых ЗУ к территориям общего пользования
52:26:0010033:3У1	2777-2793	3975	Земли промышленности, энергетики, транспорта, связи, радиовещания, телевидения, информатики, земли для обеспечения космической деятельности, земли обороны, безопасности и земли иного специального назначения	Автомобильный транспорт	Российская Федерация, Нижегородская область, Кстовский муниципальный округ	Земельный участок не относится к территориям общего пользования
52:18:0000000:3У2	2794-2804	625	Земли населенных пунктов	Улично-дорожная сеть	Российская Федерация, Нижегородская область, г.о.г. Нижний Новгород	Земельный участок относится к территориям общего пользования
52:26:0000000:3У3(1)	2805-2812	452	Земли населенных пунктов	Улично-дорожная сеть	Российская Федерация, Нижегородская область, Кстовский муниципальный округ, д. Утечино	Земельный участок относится к территориям общего пользования
52:26:0000000:3У3(2)	2813-2818	116				
52:26:0000000:3У3(3)	2819-2832	1738				
52:26:0000000:3У3(4)	2833-2839	126				

Условный номер образуемого земельного участка	Номера характерных точек границ образуемого земельного участка	Площадь образуемого земельного участка, м ²	Категория земель образуемого земельного участка	Вид разрешенного использования образуемого земельного участка	Адрес (описание местоположения)	Сведения об отнесении (неотнесении) образуемых ЗУ к территориям общего пользования
52:26:0000000:3У4(1)	2840-2843	282	Земли промышленности, энергетики, транспорта, связи, радиовещания, телевидения, информатики, земли для обеспечения космической деятельности, земли обороны, безопасности и земли иного специального назначения	Автомобильный транспорт	Российская Федерация, Нижегородская область, Кстовский муниципальный округ	Земельный участок не относится к территориям общего пользования
52:26:0000000:3У4(2)	2844-2848	44				
52:26:0000000:3У4(3)	2849-2854	192				
52:26:0010039:3У5	2855-2858	50	Земли населенных пунктов	Улично-дорожная сеть	Российская Федерация, Нижегородская область, Кстовский муниципальный округ, д. Ржавка	Земельный участок относится к территориям общего пользования
52:26:0010023:3У6	2859-2868	2035	Земли промышленности, энергетики, транспорта, связи, радиовещания, телевидения, информатики, земли для обеспечения космической деятельности, земли обороны, безопасности и земли иного специального назначения	Автомобильный транспорт	Российская Федерация, Нижегородская область, Кстовский муниципальный округ	Земельный участок не относится к территориям общего пользования
52:26:0000000:3У7(1)	2869-2881	611	Земли населенных пунктов	Улично-дорожная сеть	Российская Федерация, Нижегородская область,	Земельный участок относится к территориям
52:26:0000000:3У7(2)	2882-2893	993				

Условный номер образуемого земельного участка	Номера характерных точек границ образуемого земельного участка	Площадь образуемого земельного участка, м ²	Категория земель образуемого земельного участка	Вид разрешенного использования образуемого земельного участка	Адрес (описание местоположения)	Сведения об отнесении (неотнесении) образуемых ЗУ к территориям общего пользования
52:26:0000000:3У7(3)	2894-2915	1422			Кстовский муниципальный округ, д. Ржавка	общего пользования
52:26:0000000:3У7(4)	2916-2921	150				
52:26:0010033:3У8	2923-2926	26	Земли населенных пунктов	Улично-дорожная сеть	Российская Федерация, Нижегородская область, Кстовский муниципальный округ, д. Анкудиновка	Земельный участок относится к территориям общего пользования
52:26:0010033:3У9(1)	2927-2930	20	Земли промышленности, энергетики, транспорта, связи, радиовещания, телевидения, информатики, земли для обеспечения космической деятельности, земли обороны, безопасности и земли иного специального назначения	Автомобильный транспорт	Российская Федерация, Нижегородская область, Кстовский муниципальный округ	Земельный участок не относится к территориям общего пользования
52:26:0010033:3У9(2)	2931-2936	36				

Образование земельных участков не должно приводить к вклиниванию, вкрапливанию, изломанности границ, чересполосице, невозможности размещения объектов недвижимости и другим препятствующим рациональному использованию и охране земель недостаткам, в связи с чем образование земельного участка с условным номером

52:26:0000000:3У7 предусмотрено в том числе за границами зоны планируемого размещения линейных объектов (постоянный отвод).

Сведения о существующих земельных участках, находящихся в государственной собственности и постоянном (бессрочном) пользовании ГКУ НО «ГУАД», необходимых на период строительства и эксплуатации линейных объектов

Кадастровый номер земельного участка	Площадь земельного участка м ²	Площадь используемой части земельного участка, м ²	Категория земель	Вид разрешенного использования земельного участка	Адрес (описание местоположения)
52:26:0010024:6	95814	23897	Земли населенных пунктов	для размещения и эксплуатации автомобильных дорог	Нижегородская обл, р-н Кстовский, участок а/д К-30 подъезд к д. Афоново.
52:26:0010024:8	3575	2134	Земли промышленности, энергетики, транспорта, связи, радиовещания, телевидения, информатики, земли для обеспечения космической деятельности, земли обороны, безопасности и земли иного специального назначения	Для размещения и эксплуатации объектов автомобильного транспорта и объектов дорожного хозяйства	Нижегородская обл, р-н Кстовский, на запад от центральной части д.Ржавка, автомобильная дорога 2628 "Ржавка-Утечино-Анкудиновка
52:00:0000000:156170	8298	8298	Земли промышленности, энергетики, транспорта, связи, радиовещания, телевидения, информатики, земли для обеспечения космической деятельности, земли обороны, безопасности и земли иного специального назначения	размещение автомобильных дорог	Российская Федерация, Нижегородская область, Кстовский муниципальный округ, подъезд к д. Анкудиновка от а/д Восточный подъезд к г. Н. Новгород
52:00:0000000:156162	17588	17588	Земли населенных пунктов	земельные участки (территории) общего пользования	Российская Федерация, Нижегородская область, Кстовский муниципальный округ, д. Утечино, Подъезд к д. Анкудиновка от а/д

Кадастровый номер земельного участка	Площадь земельного участка м ²	Площадь используемой части земельного участка, м ²	Категория земель	Вид разрешенного использования земельного участка	Адрес (описание местоположения)
					Восточный подъезд к г. Н. Новгород
52:26:0000000:6788	14051	7291	Земли промышленности, энергетики, транспорта, связи, радиовещания, телевидения, информатики, земли для обеспечения космической деятельности, земли обороны, безопасности и земли иного специального назначения	Размещение автомобильных дорог	Нижегородская область, Кстовский р-н, Российская Федерация, Нижегородская область, Кстовский муниципальный округ, подъезд к д. Утечино от а/д Восточный подъезд к г. Н.Новгород

Сведения о частях земельных участков и земель, государственная собственность на которые не разграничена, необходимых на период строительства линейных объектов

Условный номер части земельного участка	Площадь части земельного участка/земель, м ²	Кадастровый номер земельного участка/квартала	Категория земель	Вид разрешенного использования исходного земельного участка	Адрес (описание местоположения)
1	176	52:26:0010023:163	Земли сельскохозяйственного назначения	для сельскохозяйственного производства	Нижегородская область, Кстовский район, ориентир д. Утечино.
2	3437	52:26:0010033:11694	Земли населенных пунктов	многоквартирные дома 9 и выше этажей	Российская Федерация, Нижегородская область, Кстовский р-н, Местоположение: установлено относительно ориентира, расположенного за пределами участка.

Условный номер части земельного участка	Площадь части земельного участка/земель, м ²	Кадастровый номер земельного участка/квартала	Категория земель	Вид разрешенного использования исходного земельного участка	Адрес (описание местоположения)
					Ориентир д. Ржавка. Участок находится примерно в 1,7 км от ориентира по направлению на запад. Почтовый адрес ориентира: обл. Нижегородская, р-н Кстовский
3	1588	52:26:0010033:11694	Земли населенных пунктов	многоквартирные дома 9 и выше этажей	Российская Федерация, Нижегородская область, Кстовский р-н, Местоположение: установлено относительно ориентира, расположенного за пределами участка. Ориентир д. Ржавка. Участок находится примерно в 1,7 км от ориентира по направлению на запад. Почтовый адрес ориентира: обл. Нижегородская, р-н Кстовский
4	173	52:26:0010033	-	-	-
5	119	52:26:0010024	-	-	-
6	56	52:26:0000000:6924	Земли населенных пунктов	Предприятия V класса вредности	Российская Федерация Нижегородская область, Кстовский р-н, д Ржавка

Условный номер части земельного участка	Площадь части земельного участка/земель, м ²	Кадастровый номер земельного участка/квартала	Категория земель	Вид разрешенного использования исходного земельного участка	Адрес (описание местоположения)
7	371	52:26:0010033:12049	Земли населённых пунктов	для сельскохозяйственного производства	Российская Федерация, Нижегородская область, Кстовский район, деревня Утечино
8	23	52:26:0010033:12048	Земли населённых пунктов	для сельскохозяйственного производства	Российская Федерация, Нижегородская область, Кстовский район, деревня Утечино
9	45	52:26:0010033:12048	Земли населённых пунктов	для сельскохозяйственного производства	Российская Федерация, Нижегородская область, Кстовский район, деревня Утечино

Проектом межевания территории предусмотрено формирование частей земельных участков или земель, государственная собственность на которые не разграничена, необходимых на период строительства линейных объектов, оформление прав на которые предусмотрено в соответствии с действующим законодательством.

В целях осуществления переустройства сетей инженерных коммуникаций планируется установление публичных сервитутов в границах зон планируемого размещения линейных объектов, подлежащих реконструкции в связи с изменением ее местоположения.

*Перечень кадастровых номеров существующих земельных участков,
на которых линейный объект может быть размещен на условиях публичного сервитута, в границах зоны
планируемого размещения линейных объектов (сетей электроснабжения), подлежащих реконструкции в связи с
изменением их местоположения*

Кадастровый номер земельного участка	Адрес или описание местоположения земельного участка	Перечень и адреса расположенных на земельном участке объектов недвижимого имущества (при наличии сведений в ЕГРН)
52:26:0010033:12048	Российская Федерация, Нижегородская область, Кстовский район, деревня Утечино	52:00:0000000:444, 52:00:0000000:144, 52:00:0000000:112, 52:26:0000000:1659, 52:00:0000000:207
52:26:0010033:47	Нижегородская обл, р-н Кстовский	-
52:26:0010015:1106	Нижегородская область, р-н Кстовский, д Утечино, уч 324	52:26:0010015:746
52:26:0010033:590	Нижегородская область, р-н Кстовский	-
52:26:0010033:591	Нижегородская область, р-н Кстовский	-
52:26:0010033:66	Нижегородская обл, р-н Кстовский	-
52:26:0030038:216	Нижегородская область, р-н Кстовский	-

*Перечень кадастровых номеров существующих земельных участков,
на которых линейный объект может быть размещен на условиях публичного сервитута, в границах зоны
планируемого размещения линейных объектов (сетей газоснабжения), подлежащих реконструкции в связи с
изменением их местоположения*

Кадастровый номер земельного участка	Адрес или описание местоположения земельного участка	Перечень и адреса расположенных на земельном участке объектов недвижимого имущества (при наличии сведений в ЕГРН)
52:26:0010033:12028	Российская Федерация, Нижегородская область, Кстовский район	52:00:0000000:444, 52:00:0000000:144,
52:26:0010033:12049	Российская Федерация, Нижегородская область, Кстовский район, деревня Утечино	52:00:0000000:444, 52:26:0000000:1659
52:26:0010033:12048	Российская Федерация, Нижегородская область, Кстовский район, деревня Утечино	52:00:0000000:444, 52:00:0000000:144, 52:00:0000000:112, 52:26:0000000:1659, 52:00:0000000:207
52:26:0010033:47	Нижегородская обл, р-н Кстовский	-
52:26:0010033:851	Нижегородская область, Кстовский район, д. Утечино	52:26:0010033:2925 52:00:0000000:444,
52:26:0000000:6968	Российская Федерация, Кстовский муниципальный район, Афонинский сельсовет, д Утечино	-
52:26:0010015:1106	Нижегородская область, р-н Кстовский, д Утечино, уч 324	52:26:0010015:746
52:26:0010033:421	Нижегородская обл, р-н Кстовский, участок 170	52:00:0000000:112, 52:00:0000000:207, 52:00:0000000:144
52:26:0010023:160	Нижегородская область, Кстовский район, ориентир д. Утечино	52:00:0000000:444, 52:00:0000000:207
52:26:0000000:6855	Нижегородская область, р-н Кстовский, д. Ржавка	52:26:0000000:3489
52:26:0030038:216	Нижегородская область, р-н Кстовский	-
52:26:0000000:3992	Нижегородская область, Кстовский р-н.	-
52:26:0030038:730	Российская Федерация, Нижегородская область, Кстовский район	52:26:0030038:309, 52:26:0030038:310

*Перечень кадастровых номеров существующих земельных участков,
на которых линейный объект может быть размещен на условиях публичного сервитута, в границах зоны
планируемого размещения линейных объектов (сетей водоснабжения), подлежащих реконструкции в связи с
изменением их местоположения*

Кадастровый номер земельного участка	Адрес или описание местоположения земельного участка	Перечень и адреса расположенных на земельном участке объектов недвижимого имущества (при наличии сведений в ЕГРН)
52:26:0010015:1106	Нижегородская область, р-н Кстовский, д Утечино, уч 324	52:26:0010015:746
52:26:0010033:12048	Российская Федерация, Нижегородская область, Кстовский район, деревня Утечино	52:00:0000000:444, 52:00:0000000:144, 52:00:0000000:112, 52:26:0000000:1659, 52:00:0000000:207

*Перечень кадастровых номеров существующих земельных участков,
на которых линейный объект может быть размещен на условиях публичного сервитута, в границах зоны
планируемого размещения линейных объектов (сетей связи), подлежащих реконструкции в связи с изменением их
местоположения*

Кадастровый номер земельного участка	Адрес или описание местоположения земельного участка	Перечень и адреса расположенных на земельном участке объектов недвижимого имущества (при наличии сведений в ЕГРН)
52:26:0030038:200	Нижегородская область, р-н Кстовский	-
52:26:0010024:44	Нижегородская область, р-н Кстовский	-
52:26:0010024:43	Нижегородская область, р-н Кстовский	-

*Перечень координат характерных точек образуемых земельных участков
(система координат – МСК-52)*

Условный номер образуемого земельного участка	Обозначение характерных точек границ	Координаты	
		Х, м	У, м
52:26:0010033:10416:3У1	1	521177,26	2220690,57
	2	521190,49	2220690,67
	3	521185,45	2220716,1
	4	521184,68	2220719,46
	5	521170,29	2220723,65
	6	521174,21	2220704,81
52:26:0010033:10713:3У1	1	521177,26	2220690,57
	7	521184,68	2220719,46
	8	521183,94	2220722,66
	9	521183,69	2220726,01
	10	521180,34	2220743,21
	11	521175,8	2220764,78
	12	521160,89	2220769,64
	13	521164,1	2220752,61
	14	521164,51	2220750,45
	15	521167,02	2220739,15
	16	521167,67	2220736,2
	17	521170,29	2220723,65
	7	521184,68	2220719,46
	52:26:0010033:880:3У1	18	521076,45
19		521086,25	2221212,49

Условный номер образуемого земельного участка	Обозначение характерных точек границ	Координаты	
		Х, м	У, м
52:26:0010033:2837:3У1	20	521080,22	2221244,28
	21	521070,26	2221240,6
	22	521074,42	2221222,28
	18	521076,45	2221210,24
	23	520534,82	2221885,23
	24	520526,5	2221890,71
52:26:0010033:2837:3У1	25	520522,08	2221893,45
	26	520517,63	2221895,27
	27	520520,26	2221912,4
	28	520500,7	2221919,23
	29	520489,53	2221909,16
	30	520477,13	2221917,03
	31	520469,67	2221921,94
	32	520463,12	2221926,21
	33	520456,79	2221930,52
	34	520453,65	2221932,75
	35	520449,12	2221935,8
	36	520445,16	2221938,63
	37	520441,87	2221941,11
	38	520438,67	2221943,67
	39	520435,92	2221946,06
	40	520433,2	2221948,54

Условный номер образуемого земельного участка	Обозначение характерных точек границ	Координаты	
		X, м	Y, м
	41	520432,57	2221949,15
	42	520424,82	2221939,16
	43	520407,86	2221921,57
	44	520411,16	2221918,37
	45	520414,51	2221915,28
	46	520418,35	2221911,91
	47	520422,28	2221908,64
	48	520427,18	2221904,79
	49	520432,15	2221901,11
	50	520435,84	2221898,66
	51	520443,1	2221894,05
	52	520450,24	2221889,71
	52,1	520458,02	2221884,99
	52,2	520465,99	2221876,67
	53	520466,76	2221876,25
	23	520534,82	2221885,23
52:26:0010033:2838:3У1(1)	54	520407,86	2221921,57
	55	520424,82	2221939,16
	56	520432,57	2221949,15
	57	520430,54	2221951,08
	58	520427,95	2221953,68
	59	520425,45	2221956,3
	60	520422,35	2221960
	61	520419,33	2221963,82
	62	520416,07	2221968,24

Условный номер образуемого земельного участка	Обозначение характерных точек границ	Координаты	
		X, м	Y, м
	63	520414,3	2221970,8
	64	520412,31	2221973,87
	65	520410,36	2221977,02
	66	520406,54	2221983,49
	67	520404,33	2221987,42
	68	520401,1	2221990,2
	69	520398,9	2221993,27
	70	520394,08	2222000,08
	71	520393,28	2222001,21
	72	520378,45	2222000,86
	73	520378,35	2221998,35
	74	520377,36	2221998,39
	75	520377,45	2222000,84
	76	520345,28	2222000,07
	77	520348,15	2221989,3
	78	520357,2	2221983,92
	79	520364	2221975,3
	80	520394,89	2221936,58
	81	520401,59	2221928,09
	82	520404,7	2221924,78
	54	520407,86	2221921,57
52:26:0010033:2838:3У1(2)	83	520378,92	2222056,93
	84	520392,06	2222057,68
	85	520393,83	2222067,75
	86	520391,4	2222073,9

Условный номер образуемого земельного участка	Обозначение характерных точек границ	Координаты	
		Х, м	У, м
	86,1	520380,87	2222100,52
	87	520379,22	2222067,45
	83	520378,92	2222056,93
52:26:0010039:37:3У1	88	519975,58	2222068,71
	89	520028,8	2222059,63
	90	520034,32	2222063,06
	91	520034,32	2222074,45
	92	520034,68	2222074,49
	93	520039,5	2222075,11
	94	520057,43	2222077,43
	95	520133,44	2222087,24
	96	520133,44	2222105,81
	97	520129,94	2222105,35
	98	520091,2	2222099,87
	99	520067,43	2222096,49
	100	520039,5	2222092,61
	101	520012,06	2222088,45
	102	519975,58	2222084,27
	88	519975,58	2222068,71
52:26:0000000:3992:3У1(1)	103	519913,8	2222110,4
	104	519919,1	2222110,1
	105	519936,25	2222109,97
	106	519949,95	2222110,27
	107	519967,03	2222111,48

Условный номер образуемого земельного участка	Обозначение характерных точек границ	Координаты	
		Х, м	У, м
	108	520008,36	2222116,21
	109	520035,48	2222120,34
	110	520063,55	2222124,21
	111	520087,26	2222127,58
	112	520126,16	2222133,09
	113	520136,16	2222134,4
	114	520134,51	2222145
	115	520134,51	2222145
	116	520128,3	2222135,39
	117	520120	2222135,04
	118	520106,04	2222135,24
	119	520097,78	2222135,89
	120	520083,5	2222134,45
	121	520071,36	2222132,52
	122	520058,03	2222128,77
	123	520028,81	2222124,64
	124	519981,18	2222120,81
	125	519971,47	2222124,35
	126	519913,81	2222121,43
	103	519913,8	2222110,4
52:26:0000000:3992:3У1(2)	127	520134,82	2222151,16
	128	520139,66	2222152,17
	129	520139,64	2222153,09
	130	520134,65	2222152,47
	127	520134,82	2222151,16

Условный номер образуемого земельного участка	Обозначение характерных точек границ	Координаты	
		X, м	Y, м
52:26:0010033:606:3У1	131	520393,28	2222001,21
	132	520392,15	2222002,82
	133	520387,68	2222009,8
	134	520381,82	2222019,74
	135	520371,71	2222037,01
	136	520361,41	2222054,15
	137	520360,4	2222055,87
	138	520378,92	2222056,93
	139	520379,22	2222067,45
	140	520379,5	2222073,09
	141	520380,87	2222100,52
	142	520378,52	2222106,47
	143	520378,52	2222106,84
	144	520376,96	2222126,43
	145	520356,46	2222124,56
	146	520333,17	2222122,62
	147	520312,74	2222121,3
	148	520284,73	2222119,94
	149	520263,4	2222118,81
	150	520263,41	2222065,83
	151	520263,42	2222053,52
	152	520293,67	2222055,49
	153	520319,93	2222016,56
	154	520309,71	2222016,79
	155	520263,43	2222013,51

Условный номер образуемого земельного участка	Обозначение характерных точек границ	Координаты	
		X, м	Y, м
	156	520263,43	2221993,73
	157	520331,76	2221999,02
	158	520345,28	2222000,07
	159	520377,45	2222000,84
	160	520377,61	2222005,22
	161	520378,61	2222005,18
	162	520378,45	2222000,86
	131	520393,28	2222001,21
	1022	520375,96	2222016,21
	1023	520376,96	2222016,32
	1024	520376,4	2222021,45
	1025	520375,41	2222021,35
	1022	520375,96	2222016,21
	1026	520366,27	2222099,05
	1027	520365,76	2222102,56
	1028	520362,07	2222102,43
	1026	520366,27	2222099,05
	1029	520321,13	2222098,76
	1030	520322,13	2222098,76
	1031	520322,13	2222099,76
	1032	520321,13	2222099,76
	1029	520321,13	2222098,76

Условный номер образуемого земельного участка	Обозначение характерных точек границ	Координаты	
		X, м	Y, м
	1033	520284,22	2222096,47
	1034	520281,81	2222099,26
	1035	520281,78	2222096,09
	1033	520284,22	2222096,47
	1036	520281,97	2222104,12
	1037	520282,97	2222104,12
	1038	520282,97	2222105,12
	1039	520281,97	2222105,12
	1036	520281,97	2222104,12
	1040	520275,97	2222095,51
	1041	520276,97	2222095,51
	1042	520276,97	2222096,51
	1043	520275,97	2222096,51
	1040	520275,97	2222095,51
	1061	520371,31	2222060
	1062	520371,31	2222061
	1063	520370,31	2222061
	1064	520370,31	2222060
	1061	520371,31	2222060
	1065	520321,39	2222000,01
	1066	520321,39	2222001,01

Условный номер образуемого земельного участка	Обозначение характерных точек границ	Координаты	
		X, м	Y, м
	1067	520320,39	2222001,01
	1068	520320,39	2222000,01
	1065	520321,39	2222000,01
	1069	520270,57	2222095,91
	1070	520272,95	2222096,15
	1071	520272,92	2222097,66
	1072	520270,55	2222097,43
	1069	520270,57	2222095,91
52:26:0010033:717:3У1	353	521220,61	2219835,58
	354	521250,04	2219878,22
	355	521254,92	2219885,2
	356	521257,36	2219888,58
	357	521259,4	2219891,82
	358	521255,44	2219893,57
	359	521246,06	2219878,49
	360	521219,64	2219835,94
	353	521220,61	2219835,58
52:26:0010033:634:3У1	361	521255,44	2219893,57
	362	521259,4	2219891,82
	363	521262,59	2219896,98
	364	521270,26	2219904,37
	365	521274,55	2219910,8
	366	521268,65	2219913,94

Условный номер образуемого земельного участка	Обозначение характерных точек границ	Координаты	
		X, м	Y, м
	367	521273,42	2219923,35
	368	521277,87	2219932,92
	369	521281,99	2219942,63
	370	521285,78	2219952,48
	371	521287,87	2219951,74
	372	521292,4	2219964,76
	373	521295,64	2219974,67
	374	521298,43	2219984,8
	375	521298,79	2219986,42
	376	521294,55	2219989,4
	377	521298,58	2219995,12
	378	521300,45	2219993,8
	379	521300,72	2219994,98
	380	521302,63	2220005,26
	381	521304,15	2220015,58
	382	521305,36	2220025,91
	383	521306,25	2220036,3
	384	521306,69	2220044,26
	385	521307	2220056,31
	386	521306,75	2220067,6
	387	521306,06	2220077,99
	388	521304,87	2220090,42
	389	521303,11	2220103,76
	390	521301,97	2220111,25
	391	521299,58	2220083,43
	392	521299,22	2220079,43

Условный номер образуемого земельного участка	Обозначение характерных точек границ	Координаты	
		X, м	Y, м
	393	521289,38	2219967,13
	394	521286,73	2219957,73
	395	521286,73	2219957,73
	396	521266,04	2219910,61
	397	521255,44	2219893,57
	398	521259,4	2219891,82
	361	521255,44	2219893,57
52:26:0010033:3867:3У1	399	521214,86	2219864,26
	400	521229,92	2219888,51
	401	521249,18	2219919,49
	402	521268,89	2219964,35
	403	521254,92	2219953,29
	404	521254,53	2219952,19
	405	521251,35	2219944,75
	406	521249,14	2219939,95
	407	521246,83	2219935,15
	408	521243,54	2219928,36
	409	521241,7	2219924,75
	410	521241,25	2219916,31
	411	521237,94	2219911,36
	412	521236,09	2219908,3
	413	521233,87	2219903,7
	414	521231,85	2219899,06
	415	521228,31	2219891,36
	399	521214,86	2219864,26

Условный номер образуемого земельного участка	Обозначение характерных точек границ	Координаты	
		Х, м	У, м
52:26:0010033:11526:3У1	416	521205,42	2220463,43
	417	521214,52	2220413,51
	418	521213,12	2220392,46
	419	521222,53	2220373,47
	420	521223,04	2220371,17
	421	521222,28	2220363,51
	422	521222,67	2220360,72
	423	521223,64	2220353,79
	424	521226,18	2220343,05
	425	521229,45	2220334,04
	426	521232,22	2220326,44
	427	521234,04	2220317,85
	428	521238,46	2220295,61
	429	521241,1	2220276,14
	430	521242,75	2220267,31
	431	521245,15	2220256,04
	432	521246,33	2220250,17
	433	521250,49	2220230,67
	434	521251,57	2220223,3
	435	521253,04	2220216,8
	436	521257,1	2220197,26
	437	521258,34	2220190,79
	438	521259,51	2220184,67
	439	521279,7	2220188,33
	440	521251,94	2220319,99

Условный номер образуемого земельного участка	Обозначение характерных точек границ	Координаты	
		Х, м	У, м
	441	521238,74	2220381,72
	442	521230,78	2220420,8
	443	521227,29	2220437,31
	444	521219,55	2220454,25
	445	521208,97	2220478,87
	446	521200,57	2220497,18
	447	521174,22	2220486,94
	448	521176,73	2220480,39
	449	521190,1	2220485,55
	450	521196,94	2220487,3
	451	521200,48	2220488,68
	452	521201,1	2220487,14
	416	521205,42	2220463,43
52:26:0010033:11526:3У2	453	521283,1	2220113,67
	454	521285,15	2220149,98
	455	521285,15	2220162,58
	456	521279,7	2220188,33
	457	521259,51	2220184,67
	458	521260,86	2220177,69
	459	521265,18	2220158,06
	460	521270,09	2220132,7
	461	521271,46	2220123,87
	453	521283,1	2220113,67
52:26:0010033:12028:3У1(1)	501	521174,22	2220486,94

Условный номер образуемого земельного участка	Обозначение характерных точек границ	Координаты	
		X, м	Y, м
	502	521200,57	2220497,18
	503	521198,6	2220501,47
	504	521195,22	2220510,32
	505	521195,15	2220510,65
	506	521170,93	2220495,52
	501	521174,22	2220486,94
52:26:0010033:12028:3У1(2)	507	521175,12	2220608,69
	508	521172,95	2220619,34
	509	521166,13	2220651,9
	510	521155,63	2220700,87
	511	521149,09	2220732,2
	512	521145,89	2220746,63
	513	521138,95	2220783,42
	514	521127,69	2220837,12
	515	521121,33	2220870,91
	516	521118,25	2220885,94
	517	521109,19	2220935,93
	518	521100,25	2220982,25
	519	521096,58	2221000,96
	520	521090,14	2221036,53
	521	521080,6	2221084,22
	522	521075,78	2221112,77
	523	521068,63	2221147,25
	524	521067,76	2221153,63
	525	521061,87	2221182,9

Условный номер образуемого земельного участка	Обозначение характерных точек границ	Координаты	
		X, м	Y, м
	526	521061,4	2221185,26
	527	521061,12	2221186,9
	528	521047,51	2221180,19
	529	521048,15	2221175,57
	530	521050,44	2221155,44
	531	521055,91	2221136,08
	532	521058,62	2221116,49
	533	521060,84	2221096,52
	534	521061,05	2221095,21
	535	521058,22	2221086,57
	536	521064,52	2221067,12
	537	521072,54	2221066,07
	538	521073,73	2221066,39
	539	521076,66	2221066,1
	540	521077,1	2221065,83
	541	521077,91	2221058,95
	542	521081,48	2221039,1
	543	521084,31	2221019,15
	544	521121,19	2220846,97
	545	521122,03	2220842,97
	546	521126,78	2220823,4
	547	521128,16	2220816,85
	548	521130,95	2220803,82
	549	521135,61	2220782,99
	550	521136,94	2220776,89
	551	521139,65	2220764,49

Условный номер образуемого земельного участка	Обозначение характерных точек границ	Координаты	
		Х, м	У, м
	552	521138,83	2220756,7
	553	521142,8	2220736,43
	554	521148,24	2220719,86
	555	521148,91	2220713,19
	556	521140,44	2220708,77
	557	521147,16	2220677,46
	558	521155,25	2220678
	559	521155,63	2220678,05
	560	521155,76	2220677,57
	561	521155,76	2220677,21
	562	521158,33	2220668,1
	563	521163,25	2220651,38
	564	521164,11	2220647,22
	565	521167,06	2220637,77
	566	521168,8	2220632,2
	567	521169,16	2220628,92
	568	521171,09	2220621,65
	569	521174,4	2220609,07
	507	521175,12	2220608,69
	570	521071,5	2221070,39
	571	521072,48	2221070,59
	572	521072,28	2221071,57
	573	521071,3	2221071,37
	570	521071,5	2221070,39

Условный номер образуемого земельного участка	Обозначение характерных точек границ	Координаты	
		Х, м	У, м
52:26:0010033:4519:3У1	574	521193,54	2220613,42
	575	521196,24	2220613,88
	576	521201,14	2220618,65
	577	521204,9	2220625,62
	578	521217,58	2220649,1
	579	521216,8	2220649,49
	580	521203,16	2220639,28
	581	521199,24	2220659,59
	582	521193,35	2220676,22
	583	521190,49	2220690,67
	584	521177,26	2220690,57
	585	521184,71	2220655,84
	586	521189,6	2220632,48
	587	521191,56	2220632,89
	587,1	521192,17	2220629,98
	587,2	521190,21	2220629,57
	588	521191,55	2220623,18
	574	521193,54	2220613,42
52:26:0010033:4518:3У1	589	521195,76	2220602,57
	590	521205,83	2220608,27
	591	521209,93	2220605,29
	592	521213,43	2220603,22
	593	521225,22	2220645,28
	594	521217,58	2220649,1
	594,1	521201,14	2220618,65

Условный номер образуемого земельного участка	Обозначение характерных точек границ	Координаты	
		Х, м	У, м
	594,2	521196,24	2220613,88
	595	521193,54	2220613,42
	589	521195,76	2220602,57
52:26:0000000:6968:3У1	596	521160,89	2220769,64
	597	521175,8	2220764,78
	598	521174,95	2220767,72
	599	521173,67	2220771,69
	600	521167,64	2220791,59
	601	521160,91	2220823,3
	602	521158,98	2220832,36
	603	521172,65	2220835,2
	604	521172,29	2220836,94
	605	521159,97	2220835,27
	606	521147,84	2220833,62
	607	521157,59	2220787,14
	596	521160,89	2220769,64
52:26:0010033:540:3У1	608	521159,97	2220835,27
	609	521172,29	2220836,94
	610	521168,38	2220855,76
	611	521158,1	2220853,63
	612	521154,66	2220871,29
	613	521152,2	2220870,75
	614	521154,62	2220859,69
	608	521159,97	2220835,27

Условный номер образуемого земельного участка	Обозначение характерных точек границ	Координаты	
		Х, м	У, м
52:26:0010033:539:3У1	615	521154,66	2220871,29
	616	521147,24	2220909,26
	617	521143,92	2220908,53
	618	521149,27	2220884,11
	619	521152,2	2220870,75
	615	521154,66	2220871,29
52:26:0000000:4027:3У1	620	521147,24	2220909,26
	621	521141,76	2220937,34
	622	521143,71	2220909,51
	623	521143,92	2220908,53
	620	521147,24	2220909,26
52:26:0010033:554:3У1	624	521101,3	2221155,12
	625	521108,86	2221156,52
	626	521103,61	2221181,36
	627	521094,84	2221179,34
	628	521096,97	2221171,67
	629	521100,78	2221157,92
	624	521101,3	2221155,12
52:26:0010033:2800:3У1	630	521080,22	2221244,28
	631	521076,18	2221262,26
	632	521074,05	2221259,89
	630	521080,22	2221244,28

Условный номер образуемого земельного участка	Обозначение характерных точек границ	Координаты	
		X, м	Y, м
52:26:0010033:12049:ЗУ1	633	521047,51	2221180,2
	634	521055,13	2221183,96
	635	521054,87	2221189,86
	636	521054,98	2221197,43
	637	521050,35	2221217,39
	638	521049,25	2221236,6
	639	521047,1	2221254,15
	640	521048,11	2221270,73
	641	521049,6	2221275,02
	642	521050,33	2221279,34
	643	521050,93	2221280,7
	644	521032,82	2221278,15
	645	521033,92	2221270,84
	646	521035,04	2221263,44
	647	521038,33	2221243,7
	648	521042,63	2221215,17
	649	521045,41	2221195,36
	633	521047,51	2221180,2
52:26:0010033:12048:ЗУ1(1)	650	521032,82	2221278,15
	651	521050,93	2221280,7
	652	521058,72	2221298,51
	653	521059,93	2221301,67
	654	521057,03	2221316,73
	655	521056,67	2221318,55

Условный номер образуемого земельного участка	Обозначение характерных точек границ	Координаты	
		X, м	Y, м
	656	521056,23	2221320,73
	657	521055,42	2221324,74
	658	521053,2	2221339,58
	659	521052,34	2221345,31
	660	521025,01	2221376,93
	661	521019,42	2221382,52
	662	521019,17	2221382,48
	663	521012,49	2221407,87
	664	521006,26	2221441,87
	665	521002,05	2221440,95
	666	521005,33	2221426,23
	667	521006,47	2221421,75
	668	521008,96	2221411,94
	669	521011,97	2221402,47
	670	520991,21	2221383,39
	671	521003,23	2221354,35
	672	520953,13	2221345,26
	673	520963,55	2221343,87
	674	520987,37	2221348,19
	675	520993,44	2221348,32
	676	521013,24	2221351,12
	677	521019,21	2221351,77
	678	521019,67	2221348,07
	679	521023,16	2221337,04
	680	521024,99	2221331,29
	681	521028,11	2221314,09

Условный номер образуемого земельного участка	Обозначение характерных точек границ	Координаты	
		X, м	Y, м
	682	521031,71	2221294,41
	683	521032,4	2221290,62
	684	521031,14	2221286,91
	685	521032,44	2221280,71
	650	521032,82	2221278,15
52:26:0010033:12048:3У1(2)	892	520932,96	2221352,67
	893	520946,25	2221358,99
	894	520942,99	2221365,5
	894,1	520930,43	2221359,31
	895	520932,02	2221355,11
	892	520932,96	2221352,67
52:26:0010015:1106:3У1	1078	521052,88	2221372,87
	1079	521051,63	2221381,41
	1080	521049,55	2221376,3
	1078	521052,88	2221372,87
52:26:0010022:57:3У1	1081	521023,77	2221455,99
	1082	521039,03	2221464,04
	1083	521037,71	2221478,82
	1084	521035,87	2221486,83
	1085	521031,74	2221497,02
	1086	521029,96	2221502,62
	1087	521026,6	2221511,63
	1088	521022,87	2221520,27

Условный номер образуемого земельного участка	Обозначение характерных точек границ	Координаты	
		X, м	Y, м
	1089	521018,88	2221530,61
	1090	521014,88	2221538,37
	1091	520987,35	2221546,94
	1092	520996,47	2221532,42
	1093	521005,08	2221515,3
	1094	521012,23	2221498,49
	1095	521018,2	2221481,72
	1096	521022,61	2221462,23
	1081	521023,77	2221455,99
52:26:0010023:160:3У1	697	520975	2221551
	698	521014,79	2221538,54
	699	521013,72	2221540,61
	700	521009,09	2221548,27
	701	521004,12	2221555,68
	702	521001,61	2221559,14
	703	520997,33	2221566,33
	704	520990,12	2221577
	705	520968,7	2221560,06
	697	520975	2221551
52:26:0010023:161:3У1	706	520968,7	2221560,06
	707	520990,12	2221577
	708	520989,48	2221577,94
	709	520983,56	2221584,46
	710	520977,74	2221590,56

Условный номер образуемого земельного участка	Обозначение характерных точек границ	Координаты	
		X, м	Y, м
	711	520969,95	2221598,37
	712	520960,55	2221607,63
	713	520953,58	2221614,84
	714	520946,49	2221622,12
	715	520938,99	2221629,03
	716	520931,36	2221635,96
	717	520930,26	2221636,75
	718	520932,13	2221641,07
	719	520913,85	2221659,27
	720	520899,88	2221685,76
	721	520890,15	2221716,63
	722	520862,05	2221762,75
	723	520850,76	2221755,63
	724	520868,07	2221721,88
	725	520894,16	2221671,17
	726	520918,78	2221631,85
	706	520968,7	2221560,06
52:26:0010033:421:ЗУ1(1)	727	521001,18	2221444,84
	728	521011,69	2221447,11
	729	521002,64	2221471,99
	730	520988,66	2221508,33
	731	520960,71	2221547,47
	732	520929,95	2221592,2
	733	520913,18	2221617,36
	734	520876,83	2221667,69

Условный номер образуемого земельного участка	Обозначение характерных точек границ	Координаты	
		X, м	Y, м
	735	520851,67	2221720,81
	736	520829,47	2221770,14
	737	520825,4	2221763,19
	738	520824,36	2221761,72
	739	520803,86	2221767,65
	740	520804,19	2221759,64
	741	520821,33	2221753,17
	742	520821,2	2221751,37
	743	520797,74	2221734,07
	744	520794,49	2221735,89
	745	520794,93	2221730,28
	746	520795,26	2221728,96
	747	520793,67	2221721,97
	748	520790,36	2221718,62
	749	520781,03	2221715,75
	750	520768,82	2221705,47
	751	520779,16	2221699,47
	752	520787,63	2221694,65
	753	520796	2221689,73
	754	520804,27	2221684,65
	755	520822,17	2221672,8
	756	520837,55	2221661,9
	757	520850,49	2221651,98
	758	520861,1	2221643,26
	759	520853,77	2221623,06
	760	520857,1	2221620,07

Условный номер образуемого земельного участка	Обозначение характерных точек границ	Координаты	
		X, м	Y, м
	761	520875,56	2221630,3
	762	520887,85	2221618,32
	763	520902,13	2221604,58
	764	520917,22	2221591,82
	765	520930,76	2221577,46
	766	520940,05	2221567,54
	767	520946,98	2221560,05
	768	520952,04	2221554,39
	769	520956,83	2221548,72
	770	520959,43	2221545,79
	771	520963,96	2221540,33
	772	520968,01	2221534,96
	773	520970,29	2221532,17
	774	520974,53	2221526,59
	775	520978,37	2221521,02
	776	520981,53	2221512,89
	777	520985,3	2221504,74
	778	520988,42	2221497,84
	779	520991,02	2221491,2
	780	520991,36	2221486,26
	781	520992,94	2221481,55
	781,1	520994,32	2221477,14
	781,2	520996,21	2221470,55
	782	520998,15	2221458,42
	727	521001,18	2221444,84

Условный номер образуемого земельного участка	Обозначение характерных точек границ	Координаты	
		X, м	Y, м
52:26:0010033:421:3У1(2)	783	520758,48	2221711,47
	784	520758,72	2221712,01
	785	520769,3	2221723,82
	786	520781,94	2221740,69
	787	520782,53	2221742,58
	788	520775,51	2221746,51
	789	520768,93	2221728,09
	790	520756,21	2221712,78
	783	520758,48	2221711,47
52:26:0010033:203:3У1(1)	791	520768,82	2221705,47
	792	520777,17	2221712,5
	793	520781,03	2221715,75
	794	520790,36	2221718,62
	795	520793,67	2221721,97
	796	520795,26	2221728,96
	797	520794,93	2221730,28
	798	520794,49	2221735,89
	799	520782,53	2221742,58
	800	520781,94	2221740,69
	801	520769,3	2221723,82
	802	520758,72	2221712,01
	803	520758,48	2221711,47
	791	520768,82	2221705,47
52:26:0010033:203:3У1(2)	1044	520804,19	2221759,64

Условный номер образуемого земельного участка	Обозначение характерных точек границ	Координаты	
		Х, м	У, м
	1045	520803,86	2221767,65
	1046	520795,33	2221770,12
	1047	520792,72	2221763,97
	1044	520804,19	2221759,64
52:26:0010033:11694:3У1	804	520749,58	2221716,63
	805	520765,85	2221730,64
	806	520772	2221748,48
	807	520761,28	2221754,48
	808	520749,19	2221765,24
	809	520746,54	2221767,56
	810	520745,74	2221768,71
	811	520733,58	2221768,75
	812	520728,84	2221771,38
	813	520725,51	2221773,22
	814	520711,86	2221781,56
	815	520703,5	2221787,11
	816	520694,98	2221792,43
	817	520675,44	2221804,37
	818	520660,32	2221812,7
	819	520625,31	2221832,09
	820	520607,79	2221841,66
	821	520605,35	2221843,1
	822	520602,11	2221852,46
	823	520585,87	2221862,23
	824	520586,48	2221882,8

Условный номер образуемого земельного участка	Обозначение характерных точек границ	Координаты	
		Х, м	У, м
	825	520578,21	2221883,05
	826	520566,95	2221870,27
	827	520559,35	2221874,76
	828	520548,74	2221876,51
	829	520539,11	2221882,39
	830	520534,82	2221885,23
	831	520466,76	2221876,25
	832	520506,91	2221853,88
	833	520496,21	2221833,17
	834	520520,93	2221818,7
	835	520534,72	2221839,6
	836	520553,49	2221828,52
	837	520570,69	2221818,08
	838	520587,94	2221807,89
	839	520605,34	2221797,93
	840	520622,87	2221788,25
	841	520640,35	2221778,46
	842	520655,63	2221770,44
	843	520675,22	2221759,1
	844	520683,76	2221753,9
	844,1	520706,07	2221740,82
	844,2	520724,32	2221731,02
	845	520741,47	2221721,33
	804	520749,58	2221716,63
52:26:0010033:66:3У1	846	520348,15	2221989,3

Условный номер образуемого земельного участка	Обозначение характерных точек границ	Координаты	
		Х, м	У, м
	847	520345,28	2222000,07
	848	520331,76	2221999,02
	846	520348,15	2221989,3
52:26:0010033:590:3У1(1)	849	520392,42	2222074,06
	850	520427,46	2222079,49
	851	520429,04	2222079,63
	852	520429,88	2222081,85
	853	520436,44	2222131,87
	854	520420,32	2222130,58
	855	520381,98	2222126,92
	856	520376,96	2222126,46
	857	520378,52	2222106,84
	858	520379,45	2222106,87
	849	520392,42	2222074,06
52:26:0010033:590:3У1(2)	1048	520520,41	2221913,4
	1049	520521,69	2221921,67
	1050	520510,85	2221928,38
	1051	520501,55	2221920
	1048	520520,41	2221913,4
52:26:0010033:607:3У1	859	520185,58	2222048,45
	860	520263,42	2222053,52
	861	520263,41	2222065,83
	862	520263,4	2222118,82

Условный номер образуемого земельного участка	Обозначение характерных точек границ	Координаты	
		Х, м	У, м
	863	520251,23	2222118,17
	864	520224,19	2222116,5
	865	520199,86	2222114,17
	866	520194,16	2222096,34
	859	520185,58	2222048,45
52:26:0010033:607:3У2	1052	520192,16	2221989,19
	1053	520206,77	2221989,34
	1054	520263,43	2221993,73
	1055	520263,43	2222013,51
	1056	520184,91	2222007,94
	1052	520192,16	2221989,19
	1057	520243,31	2221994,46
	1058	520243,31	2221995,46
	1059	520242,31	2221995,46
	1060	520242,31	2221994,46
	1057	520243,31	2221994,46
52:26:0000000:6855:3У1	868	520034,32	2222053,88
	869	520016,84	2222038,08
	870	520081,6	2222041,68
	871	520170,47	2222047,46
	872	520174,58	2222068,55
	873	520178,46	2222088,45
	874	520148	2222086,57

Условный номер образуемого земельного участка	Обозначение характерных точек границ	Координаты	
		Х, м	У, м
	875	520150,25	2222089,26
	876	520178,58	2222089,04
	877	520183,04	2222112,12
	878	520133,44	2222105,81
	879	520133,44	2222087,24
	880	520057,43	2222077,43
	881	520039,5	2222075,11
	882	520034,68	2222074,49
	883	520034,32	2222074,45
	868	520034,32	2222053,88
52:26:0000000:6924:3У1	884	520170,47	2222047,46
	885	520185,58	2222048,45
	886	520194,16	2222096,34
	887	520199,86	2222114,17
	888	520198,56	2222114,05
	889	520192,98	2222113,36
	890	520186,96	2222088,98
	891	520178,46	2222088,45
	884	520170,47	2222047,46
52:26:0010039:36:3У1	896	519975,58	2222068,71
	897	519975,58	2222084,27
	898	519969,64	2222083,59
	899	519951,25	2222082,28
	900	519936,45	2222081,98

Условный номер образуемого земельного участка	Обозначение характерных точек границ	Координаты	
		Х, м	У, м
	901	519918,22	2222082,1
	902	519900,43	2222083,08
	903	519888,03	2222083,77
	904	519888	2222078,97
	905	519915,87	2222073,63
	906	519958,3	2222071,53
	896	519975,58	2222068,71
52:26:0010039:55:3У1	907	519878,81	2222082,15
	908	519885,48	2222079,45
	909	519888	2222078,97
	910	519888,03	2222083,77
	911	519878,95	2222084,32
	907	519878,81	2222082,15
52:26:0030038:200:3У1	912	519881,42	2222121,98
	913	519881,42	2222121,98
	914	519880,77	2222112,26
	915	519884,53	2222112,01
	916	519898,63	2222111,24
	917	519901,99	2222111,05
	918	519913,8	2222110,39
	918,1	519913,81	2222123,84
	919	519888,19	2222122,18
	912	519881,42	2222121,98

Условный номер образуемого земельного участка	Обозначение характерных точек границ	Координаты	
		Х, м	У, м
52:26:0030038:434:3У1	920	519913,81	2222121,43
	921	519971,47	2222124,35
	922	519965,18	2222126,65
	923	519945,37	2222125,88
	924	519920,24	2222126,74
	924,1	519918,05	2222124,12
	925	519913,81	2222123,84
	920	519913,81	2222121,43
52:26:0030038:216:3У1(1)	926	520163,94	2222137,95
	927	520173,16	2222139,1
	928	520162,64	2222146,22
	926	520163,94	2222137,95
52:26:0030038:216:3У1(2)	929	520240,65	2222145,57
	930	520249,64	2222146,13
	931	520256,26	2222146,48
	932	520255,84	2222151,28
	933	520252,7	2222150,9
	929	520240,65	2222145,57
52:26:0030038:216:3У1(3)	934	520283,3	2222147,9
	935	520311,61	2222149,28
	936	520310,45	2222156,97
	937	520302,45	2222152,49
	938	520282,08	2222151,37

Условный номер образуемого земельного участка	Обозначение характерных точек границ	Координаты		
		Х, м	У, м	
	939	520278,87	2222153,22	
	940	520273,55	2222153,14	
	940,1	520261,86	2222151,8	
	941	520262,3	2222146,79	
	934	520283,3	2222147,9	
	52:26:0010033:526:3У1	946	520429,04	2222079,63
		947	520430,84	2222079,78
948		520442,84	2222081,13	
949		520451,79	2222082,42	
950		520459,25	2222084,5	
951		520478,13	2222090,8	
952		520479,6	2222091,41	
953		520472,36	2222100,72	
954		520462,28	2222113,68	
955		520458,67	2222119,87	
956		520455,77	2222124,56	
957		520454,5	2222128,69	
958		520453,82	2222132,11	
959		520453,85	2222133,3	
960		520450,83	2222133,02	
961	520436,44	2222131,87		
962	520433,76	2222111,46		
963	520429,88	2222081,85		
946	520429,04	2222079,63		

Условный номер образуемого земельного участка	Обозначение характерных точек границ	Координаты	
		Х, м	У, м
52:26:0010033:3408:3У1	964	520472,36	2222100,72
	965	520479,6	2222091,41
	966	520497,57	2222098,91
	967	520502,7	2222100,96
	968	520501,95	2222100,78
	969	520492,5	2222099,98
	970	520484,24	2222100,75
	971	520479,89	2222102,29
	964	520472,36	2222100,72
52:26:0010023:163:3У1(1)	972	520850,76	2221755,63
	973	520862,05	2221762,75
	974	520848,58	2221784,86
	975	520838,69	2221779,16
	972	520850,76	2221755,63
52:26:0010023:163:3У1(2)	976	520574,27	2222141,07
	977	520585,9	2222150,99
	978	520601,62	2222164,24
	979	520618,54	2222184,41
	980	520584,45	2222152,84
	981	520529,48	2222127,38
	982	520486,64	2222117,28
	983	520492,51	2222113,97
	984	520508,69	2222116,18
	985	520527,43	2222121,33

Условный номер образуемого земельного участка	Обозначение характерных точек границ	Координаты	
		Х, м	У, м
	986	520551,51	2222125,14
	987	520554,54	2222126,87
	988	520566,69	2222135,36
	976	520574,27	2222141,07
52:26:0010023:163:3У1(3)	989	520641,59	2222215,42
	990	520650,91	2222231,06
	991	520659,74	2222247,07
	992	520668,59	2222264,15
	993	520672,27	2222273,87
	994	520676,34	2222291,94
	995	520672,75	2222293,53
	996	520657,93	2222253,18
	997	520642,3	2222221,24
	998	520622,04	2222189,84
	989	520641,59	2222215,42
52:26:0030038:730:3У1	999	520134,65	2222152,47
	1000	520139,64	2222153,09
	1001	520139,46	2222160,06
	1002	520133,73	2222159,43
	999	520134,65	2222152,47
52:26:0010024:43:3У1	1003	520442,89	2222160,48
	1004	520448,35	2222160,92
	1005	520468,06	2222162,84

Условный номер образуемого земельного участка	Обозначение характерных точек границ	Координаты	
		Х, м	У, м
	1006	520474,69	2222171,53
	1007	520489,16	2222179,52
	1008	520500,39	2222184,54
	1009	520508,76	2222188,51
	1010	520487,79	2222184,24
	1011	520465,53	2222181,58
	1012	520461,97	2222180,63
	1013	520456,3	2222178,2
	1014	520449,41	2222172,11
	1015	520445,15	2222165,14
	1003	520442,89	2222160,48
52:26:0010033:566:3У1(1)	1016	520378,35	2221998,35
	1017	520378,45	2222000,86
	1018	520378,61	2222005,18
	1019	520377,61	2222005,22
	1020	520377,45	2222000,84
	1021	520377,36	2221998,39
	1016	520378,35	2221998,35
52:26:0010033:566:3У1(2)	1022	520375,96	2222016,21
	1023	520376,96	2222016,32
	1024	520376,4	2222021,45
	1025	520375,41	2222021,35
	1022	520375,96	2222016,21

Условный номер образуемого земельного участка	Обозначение характерных точек границ	Координаты	
		Х, м	У, м
52:26:0010033:566:3У1(3)	1026	520366,27	2222099,05
	1027	520365,76	2222102,56
	1028	520362,07	2222102,43
	1026	520366,27	2222099,05
52:26:0010033:566:3У1(4)	1029	520321,13	2222098,76
	1030	520322,13	2222098,76
	1031	520322,13	2222099,76
	1032	520321,13	2222099,76
	1029	520321,13	2222098,76
52:26:0010033:566:3У1(5)	1033	520284,22	2222096,47
	1034	520281,81	2222099,26
	1035	520281,78	2222096,09
	1033	520284,22	2222096,47
52:26:0010033:566:3У1(6)	1036	520281,97	2222104,12
	1037	520282,97	2222104,12
	1038	520282,97	2222105,12
	1039	520281,97	2222105,12
	1036	520281,97	2222104,12
52:26:0010033:566:3У1(7)	1040	520275,97	2222095,51
	1041	520276,97	2222095,51
	1042	520276,97	2222096,51
	1043	520275,97	2222096,51

Условный номер образуемого земельного участка	Обозначение характерных точек границ	Координаты	
		X, м	Y, м
	1040	520275,97	2222095,51
52:26:0010033:566:3У1(8)	1061	520371,31	2222060
	1062	520371,31	2222061
	1063	520370,31	2222061
	1064	520370,31	2222060
	1061	520371,31	2222060
52:26:0010033:446:3У1	1073	521074,05	2221259,89
	1074	521076,18	2221262,27
	1075	521072,86	2221274,56
	1076	521071,24	2221272,09
	1077	521069,98	2221270,19
	1073	521074,05	2221259,89
52:26:0010033:3866:3У1(1)	2740	521268,89	2219964,35
	2741	521270,83	2219970,73
	2742	521275,2	2220021,64
	2743	521273,16	2220008,62
	2744	521272,93	2220008,66
	2745	521270,94	2220001,41
	2746	521269,62	2219996,88
	2747	521268,78	2219994,18
	2748	521270,4	2219992,78
	2749	521268,26	2219990,3
	2750	521267,69	2219990,8

Условный номер образуемого земельного участка	Обозначение характерных точек границ	Координаты	
		X, м	Y, м
	2751	521266,74	2219987,86
	2752	521265,33	2219983,33
	2753	521263,86	2219978,88
	2754	521262,33	2219974,45
	2755	521260,71	2219970,04
	2756	521258,88	2219965,18
	2757	521256,45	2219957,68
	2758	521254,92	2219953,29
	2740	521268,89	2219964,35
52:26:0010033:3866:3У1(2)	2759	521277,44	2220047,81
	2760	521280,47	2220083,07
	2761	521283,1	2220113,67
	2762	521271,46	2220123,87
	2763	521272,63	2220116,09
	2764	521273,75	2220107,89
	2765	521274,71	2220099,72
	2766	521275,47	2220094,1
	2767	521276,22	2220087,47
	2768	521277,14	2220076,11
	2769	521277,56	2220066,68
	2770	521277,63	2220054,9
	2759	521277,44	2220047,81
52:18:0070353:203:3У1	2771	521274,99	2220307,37
	2772	521279,65	2220307,55

Условный номер образуемого земельного участка	Обозначение характерных точек границ	Координаты	
		Х, м	У, м
	2773	521296,27	2220332,66
	2774	521295,43	2220333,48
	2775	521285,13	2220327,79
	2776	521272,18	2220320,75
	2771	521274,99	2220307,37
52:26:0010033:3У1	2777	521208,07	2219816,77
	2778	521216,47	2219830,84
	2779	521216,47	2219830,84
	2780	521246,06	2219878,49
	2781	521255,44	2219893,57
	2782	521266,04	2219910,61
	2783	521286,73	2219957,73
	2784	521289,38	2219967,13
	2785	521293,69	2220016,38
	2786	521273,7	2220004,22
	2787	521270,83	2219970,73
	2788	521268,89	2219964,35
	2789	521249,18	2219919,49
	2790	521229,92	2219888,51
	2791	521214,86	2219864,26
	2792	521200,25	2219840,73
	2793	521191,88	2219826,7
	2777	521208,07	2219816,77
52:18:0000000:3У2	2794	521279,78	2220277,33

Условный номер образуемого земельного участка	Обозначение характерных точек границ	Координаты	
		Х, м	У, м
	2795	521290,41	2220300,61
	2796	521305,35	2220322,43
	2797	521305,88	2220323,22
	2798	521296,27	2220332,66
	2799	521279,65	2220307,55
	2800	521274,99	2220307,37
	2801	521272,18	2220320,75
	2802	521271,41	2220320,33
	2803	521276,6	2220296,24
	2804	521279,16	2220281,02
	2794	521279,78	2220277,33
52:26:0000000:3У3(1)	2805	521086,72	2221302,59
	2806	521089,47	2221299,7
	2807	521099,94	2221288,72
	2808	521117,77	2221306,16
	2809	521109,3	2221314,77
	2810	521102,42	2221321,27
	2811	521093,79	2221303,76
	2812	521087,95	2221304,32
	2805	521086,72	2221302,59
52:26:0000000:3У3(2)	2813	521049,55	2221376,3
	2814	521051,63	2221381,41
	2815	521048,76	2221400,94
	2816	521047,67	2221398,24

Условный номер образуемого земельного участка	Обозначение характерных точек границ	Координаты	
		Х, м	У, м
	2817	521042,34	2221385,11
	2818	521042,54	2221384,1
	2813	521049,55	2221376,3
52:26:0000000:3У3(3)	2819	521029,03	2221403,9
	2820	521048,45	2221413,69
	2821	521052,14	2221409,26
	2822	521051,95	2221408,75
	2823	521101,35	2221440,19
	2824	521097,36	2221451,68
	2825	521085,82	2221449,99
	2826	521070,68	2221446,66
	2827	521061,3	2221441,85
	2828	521042,12	2221430,72
	2829	521040,94	2221442,25
	2830	521031,5	2221437,24
	2831	521029,62	2221437,86
	2832	521026,7	2221419,06
	2819	521029,03	2221403,9
52:26:0000000:3У3(4)	2833	521019,42	2221382,52
	2834	521011,03	2221418,87
	2835	521013,83	2221441,23
	2836	521013,06	2221443,35
	2837	521006,26	2221441,87
	2838	521012,49	2221407,87

Условный номер образуемого земельного участка	Обозначение характерных точек границ	Координаты	
		Х, м	У, м
	2839	521019,17	2221382,48
	2833	521019,42	2221382,52
52:26:0000000:3У4(1)	2840	521031,5	2221437,24
	2841	521040,94	2221442,25
	2842	521039,03	2221464,04
	2843	521023,77	2221455,99
	2840	521031,5	2221437,24
52:26:0000000:3У4(2)	2844	521002,05	2221440,95
	2845	521006,26	2221441,87
	2846	521013,06	2221443,35
	2847	521011,69	2221447,11
	2848	521001,18	2221444,84
	2844	521002,05	2221440,95
52:26:0000000:3У4(3)	2849	520756,21	2221712,78
	2850	520768,93	2221728,09
	2851	520775,51	2221746,51
	2852	520772	2221748,48
	2853	520765,85	2221730,64
	2854	520749,58	2221716,63
	2849	520756,21	2221712,78
52:26:0010039:3У5	2855	520148	2222086,57
	2856	520186,96	2222088,98

Условный номер образуемого земельного участка	Обозначение характерных точек границ	Координаты	
		Х, м	У, м
	2857	520150,25	2222089,26
	2858	520148	2222086,57
	2855	520148	2222086,57
52:26:0010023:3У6	2859	520606,36	2222200,07
	2860	520622,04	2222189,84
	2861	520642,3	2222221,24
	2862	520657,93	2222253,18
	2863	520672,75	2222293,53
	2864	520657,32	2222300,33
	2865	520648,2	2222277,1
	2866	520630,42	2222238,23
	2867	520617,2	2222212,78
	2868	520606,36	2222200,07
	2859	520606,36	2222200,07
52:26:0000000:3У7(1)	2869	520136,16	2222134,4
	2870	520163,94	2222137,95
	2871	520162,22	2222148,93
	2872	520161,31	2222155,68
	2873	520156,28	2222155,08
	2874	520155,69	2222161,85
	2875	520139,46	2222160,06
	2876	520139,64	2222153,09
	2877	520139,66	2222152,17
	2878	520133,84	2222150,96

Условный номер образуемого земельного участка	Обозначение характерных точек границ	Координаты	
		Х, м	У, м
	2879	520133,71	2222150,91
	2880	520134,52	2222144,89
	2881	520136,16	2222134,4
	2869	520136,16	2222134,4
52:26:0000000:3У7(2)	2882	520311,61	2222149,28
	2883	520339,57	2222151,16
	2884	520337,72	2222170,5
	2885	520334,61	2222170,4
	2886	520329,46	2222170,24
	2887	520326,08	2222201,81
	2888	520310	2222200,22
	2889	520312,72	2222167,66
	2890	520317,54	2222167,86
	2891	520318,36	2222157,89
	2892	520311,39	2222157,49
	2893	520310,45	2222156,97
	2882	520311,61	2222149,28
52:26:0000000:3У7(3)	2894	520515,69	2222170,21
	2895	520528,12	2222174,58
	2896	520538,22	2222179,3
	2897	520548,48	2222184,77
	2898	520562,16	2222194,3
	2899	520572,59	2222203,99
	2900	520580,82	2222213,26

Условный номер образуемого земельного участка	Обозначение характерных точек границ	Координаты	
		X, м	Y, м
	2901	520593,81	2222228,52
	2902	520605,12	2222250,23
	2903	520622,41	2222288,05
	2904	520628,42	2222303,33
	2905	520619,74	2222296,32
	2906	520617,17	2222288,8
	2907	520613,88	2222280,78
	2908	520607,29	2222266,98
	2909	520601,36	2222257,4
	2910	520594,66	2222248,12
	2911	520584,89	2222236,87
	2912	520571,07	2222220,61
	2913	520546,83	2222196,56
	2914	520536,3	2222186,33
	2915	520530,94	2222181,4
	2894	520515,69	2222170,21
52:26:0000000:3У7(4)	2916	520465,56	2222181,59
	2917	520487,79	2222184,24
	2918	520508,76	2222188,51
	2919	520518,78	2222196,02
	2920	520521,6	2222198,61

Условный номер образуемого земельного участка	Обозначение характерных точек границ	Координаты	
		X, м	Y, м
	2921	520509,57	2222193,31
	2916	520465,56	2222181,59
52:26:0010033:3У8	2923	521298,79	2219986,42
	2924	521300,45	2219993,8
	2925	521298,58	2219995,12
	2926	521294,55	2219989,40
	2923	521298,79	2219986,42
52:26:0010033:3У9(1)	2927	520520,26	2221912,4
	2928	520520,41	2221913,4
	2929	520501,55	2221920
	2930	520500,7	2221919,23
	2927	520520,26	2221912,4
52:26:0010033:3У9(2)	2931	520392,42	2222074,06
	2932	520379,45	2222106,87
	2933	520378,52	2222106,84
	2934	520378,52	2222106,47
	2935	520380,87	2222100,52
	2936	520391,4	2222073,9
	2931	520392,42	2222074,06

VIII. Сведения о границах территории, в отношении которой утвержден проект межевания

Границы территории, в отношении которой утвержден проект межевания, отображены в разделе VI. Чертеж межевания территории.

Перечень координат характерных точек границ территории, в отношении которой утвержден проект межевания (система координат – МСК-52)

Номер характерной точки границы	Координаты	
	X, м	Y, м
1	521208,07	2219816,77
2	521216,47	2219830,84
3	521219,64	2219835,94
4	521220,61	2219835,58
5	521250,04	2219878,22
6	521254,92	2219885,20
7	521257,36	2219888,58
8	521259,40	2219891,82
9	521262,59	2219896,98
10	521266,89	2219901,11
11	521270,26	2219904,37
12	521274,55	2219910,80
13	521268,65	2219913,94
14	521273,42	2219923,35
15	521277,87	2219932,92
16	521281,99	2219942,63
17	521285,78	2219952,48
18	521287,87	2219951,74
19	521288,88	2219954,59
20	521292,40	2219964,76
21	521295,64	2219974,67
22	521298,43	2219984,80
23	521300,72	2219994,98
24	521302,63	2220005,26
25	521304,15	2220015,58
26	521305,36	2220025,91
27	521306,25	2220036,30
28	521306,69	2220044,26
29	521307,00	2220056,31
30	521306,75	2220067,60
31	521306,06	2220077,99
32	521304,87	2220090,42
33	521303,11	2220103,76
34	521301,97	2220111,25
35	521303,48	2220137,79
36	521304,15	2220149,44

Номер характерной точки границы	Координаты	
	X, м	Y, м
37	521303,94	2220165,53
38	521291,97	2220221,61
39	521283,60	2220263,25
40	521279,78	2220277,33
41	521290,41	2220300,61
42	521305,35	2220322,43
43	521305,88	2220323,22
44	521295,43	2220333,48
45	521285,13	2220327,79
46	521271,41	2220320,33
47	521244,57	2220445,21
48	521244,27	2220445,86
49	521227,27	2220531,13
50	521225,31	2220540,93
51	521213,60	2220599,64
52	521214,54	2220602,57
53	521213,43	2220603,22
54	521225,22	2220645,28
55	521216,80	2220649,49
56	521203,16	2220639,28
57	521201,92	2220645,70
58	521199,24	2220659,58
59	521193,35	2220676,22
60	521192,26	2220681,73
61	521190,49	2220690,67
62	521203,09	2220690,76
63	521209,98	2220712,08
64	521210,61	2220714,04
65	521183,94	2220722,66
66	521195,47	2220758,36
67	521182,37	2220762,63
68	521178,25	2220777,69
69	521172,40	2220775,87
70	521167,64	2220791,59
71	521160,91	2220823,30
72	521158,98	2220832,36

Номер характерной точки границы	Координаты	
	Х, м	У, м
73	521172,65	2220835,20
74	521168,38	2220855,76
75	521158,10	2220853,63
76	521141,76	2220937,34
77	521137,80	2220958,47
78	521133,24	2220983,05
79	521128,68	2221007,63
80	521124,11	2221032,21
81	521119,55	2221056,79
82	521114,98	2221081,38
83	521110,42	2221105,96
84	521105,86	2221130,54
85	521101,30	2221155,12
86	521108,86	2221156,52
87	521103,61	2221181,36
88	521094,84	2221179,34
89	521087,66	2221205,23
90	521086,25	2221212,49
91	521104,75	2221216,74
92	521083,60	2221235,71
93	521080,22	2221244,28
94	521076,18	2221262,26
95	521072,86	2221274,55
96	521089,47	2221299,70
97	521099,94	2221288,72
98	521117,77	2221306,16
99	521109,30	2221314,77
100	521102,42	2221321,27
101	521088,11	2221334,79
102	521073,66	2221348,44
103	521075,00	2221350,04
104	521056,33	2221369,31
105	521063,66	2221393,99
106	521075,98	2221424,04
107	521101,35	2221440,19
108	521109,10	2221445,12
109	521103,87	2221461,46
110	521075,34	2221459,35
111	521060,64	2221453,07
112	521040,94	2221442,25
113	521038,83	2221466,23
114	521037,71	2221478,82
115	521035,87	2221486,83
116	521031,74	2221497,02
117	521029,96	2221502,62
118	521026,60	2221511,63
119	521022,87	2221520,27

Номер характерной точки границы	Координаты	
	Х, м	У, м
120	521018,88	2221530,61
121	521013,72	2221540,61
122	521009,09	2221548,27
123	521015,34	2221552,65
124	521009,23	2221561,38
125	521003,17	2221556,99
126	521001,61	2221559,14
127	520997,33	2221566,33
128	520989,48	2221577,94
129	520983,56	2221584,46
130	520977,74	2221590,56
131	520969,95	2221598,37
132	520960,55	2221607,63
133	520953,58	2221614,84
134	520946,49	2221622,12
135	520938,99	2221629,03
136	520931,36	2221635,96
137	520930,26	2221636,75
138	520932,13	2221641,07
139	520913,85	2221659,27
140	520899,88	2221685,76
141	520890,15	2221716,63
142	520848,58	2221784,86
143	520844,67	2221782,61
144	520832,02	2221806,10
145	520826,71	2221802,48
146	520838,69	2221779,16
147	520832,75	2221775,74
148	520825,40	2221763,19
149	520824,36	2221761,72
150	520795,33	2221770,12
151	520792,72	2221763,97
152	520821,33	2221753,17
153	520821,20	2221751,37
154	520797,74	2221734,07
155	520761,28	2221754,48
156	520756,95	2221806,99
157	520749,61	2221807,60
158	520739,19	2221811,11
159	520686,45	2221835,15
160	520679,74	2221831,92
161	520670,47	2221807,11
162	520660,32	2221812,70
163	520625,31	2221832,09
164	520607,79	2221841,66
165	520605,35	2221843,10
166	520602,11	2221852,46

Номер характерной точки границы	Координаты	
	Х, м	У, м
167	520585,87	2221862,23
168	520586,48	2221882,80
169	520578,21	2221883,05
170	520566,95	2221870,27
171	520559,35	2221874,76
172	520548,74	2221876,51
173	520539,11	2221882,39
174	520534,82	2221885,23
175	520562,15	2221888,83
176	520533,39	2221900,69
177	520523,32	2221911,33
178	520520,26	2221912,40
179	520521,69	2221921,67
180	520510,85	2221928,38
181	520500,70	2221919,23
182	520498,63	2221919,95
183	520484,97	2221927,81
184	520461,93	2221959,18
185	520448,07	2221968,51
186	520429,65	2221983,70
187	520427,95	2221986,70
188	520482,64	2221982,92
189	520483,19	2221990,79
190	520449,31	2221993,13
191	520449,80	2222000,20
192	520418,10	2222003,33
193	520413,50	2222010,81
194	520404,00	2222023,79
195	520390,95	2222051,32
196	520392,06	2222057,68
197	520393,83	2222067,75
198	520391,40	2222073,90
199	520427,46	2222079,49
200	520430,84	2222079,78
201	520442,84	2222081,13
202	520451,79	2222082,42
203	520459,25	2222084,50
204	520478,13	2222090,80
205	520497,57	2222098,91
206	520508,78	2222103,39
207	520522,43	2222109,79
208	520533,29	2222115,17
209	520546,57	2222122,33
210	520554,54	2222126,87
211	520566,69	2222135,36
212	520574,27	2222141,07
213	520585,90	2222150,99

Номер характерной точки границы	Координаты	
	Х, м	У, м
214	520601,62	2222164,24
215	520609,79	2222174,31
216	520618,54	2222184,41
217	520622,04	2222189,84
218	520641,59	2222215,42
219	520650,91	2222231,06
220	520659,74	2222247,07
221	520668,59	2222264,15
222	520672,27	2222273,87
223	520676,34	2222291,94
224	520662,07	2222298,24
225	520673,08	2222338,07
226	520668,63	2222339,48
227	520652,33	2222302,53
228	520636,23	2222309,64
229	520616,37	2222293,61
230	520594,33	2222265,12
231	520552,05	2222210,71
232	520536,62	2222199,76
233	520527,01	2222190,74
234	520522,73	2222199,12
235	520509,57	2222193,31
236	520461,97	2222180,63
237	520456,30	2222178,20
238	520449,41	2222172,11
239	520445,15	2222165,14
240	520352,71	2222162,22
241	520338,11	2222166,45
242	520337,72	2222170,50
243	520329,46	2222170,24
244	520326,08	2222201,81
245	520310,00	2222200,22
246	520312,72	2222167,66
247	520317,54	2222167,86
248	520318,36	2222157,89
249	520311,39	2222157,49
250	520302,45	2222152,49
251	520293,62	2222152,00
252	520295,99	2222163,92
253	520285,77	2222163,35
254	520285,86	2222151,58
255	520282,08	2222151,37
256	520278,87	2222153,22
257	520273,55	2222153,14
258	520261,86	2222151,80
259	520255,84	2222151,28
260	520252,70	2222150,90

Номер характерной точки границы	Координаты	
	X, м	Y, м
261	520240,65	2222145,57
262	520221,99	2222144,41
263	520195,49	2222141,89
264	520181,50	2222140,14
265	520176,61	2222164,93
266	520155,69	2222161,85
267	520133,73	2222159,43
268	520121,30	2222158,34
269	520122,29	2222135,14
270	520120,00	2222135,04
271	520106,04	2222135,24
272	520097,78	2222135,89
273	520083,50	2222134,45
274	520071,36	2222132,52
275	520058,03	2222128,77
276	520028,81	2222124,64
277	519981,18	2222120,81
278	519965,18	2222126,65
279	519945,37	2222125,88
280	519920,24	2222126,74
281	519918,05	2222124,12
282	519888,19	2222122,18
283	519881,42	2222121,98
284	519868,07	2222122,74
285	519867,66	2222113,15
286	519880,75	2222112,26
287	519880,74	2222111,58
288	519878,81	2222082,15
289	519885,48	2222079,45
290	519915,87	2222073,63
291	519958,30	2222071,53
292	519975,58	2222068,71
293	519975,59	2222036,51
294	520008,24	2222046,85
295	520028,80	2222059,63
296	520034,32	2222063,06
297	520034,32	2222058,62
298	520034,32	2222053,88
299	520016,84	2222038,08
300	520049,23	2222039,80
301	520081,60	2222041,68
302	520076,87	2222028,15
303	520092,40	2222024,85
304	520100,92	2222042,93
305	520263,42	2222053,52
306	520263,43	2222013,51
307	520181,98	2222007,73

Номер характерной точки границы	Координаты	
	X, м	Y, м
308	520189,32	2221988,91
309	520206,77	2221989,34
310	520263,43	2221993,73
311	520296,42	2221996,29
312	520295,35	2221992,38
313	520351,45	2221976,91
314	520362,27	2221936,34
315	520360,93	2221935,38
316	520374,86	2221891,66
317	520383,29	2221865,24
318	520466,80	2221876,23
319	520483,65	2221866,96
320	520506,91	2221853,88
321	520496,21	2221833,17
322	520520,93	2221818,70
323	520534,72	2221839,60
324	520553,49	2221828,52
325	520570,69	2221818,08
326	520587,94	2221807,89
327	520605,34	2221797,93
328	520622,87	2221788,25
329	520640,35	2221778,46
330	520655,63	2221770,44
331	520675,22	2221759,10
332	520683,76	2221753,90
333	520703,67	2221742,23
334	520664,50	2221718,72
335	520702,37	2221659,49
336	520718,26	2221671,96
337	520688,36	2221710,06
338	520717,48	2221734,69
339	520724,32	2221731,02
340	520741,47	2221721,33
341	520779,16	2221699,47
342	520787,63	2221694,65
343	520796,00	2221689,73
344	520804,27	2221684,65
345	520822,17	2221672,80
346	520837,55	2221661,90
347	520850,49	2221651,98
348	520861,10	2221643,26
349	520853,77	2221623,06
350	520857,10	2221620,07
351	520875,56	2221630,30
352	520887,85	2221618,32
353	520902,13	2221604,58
354	520908,07	2221599,55

Номер характерной точки границы	Координаты	
	Х, м	У, м
355	520905,00	2221591,71
356	520919,14	2221585,14
357	520938,42	2221562,21
358	520965,44	2221525,68
359	520971,36	2221530,77
360	520974,53	2221526,59
361	520978,37	2221521,02
362	520981,53	2221512,89
363	520985,30	2221504,74
364	520988,42	2221497,84
365	520991,02	2221491,20
366	520991,36	2221486,26
367	520992,94	2221481,55
368	520994,32	2221477,14
369	520996,21	2221470,55
370	520998,15	2221458,42
371	521005,33	2221426,23
372	521006,47	2221421,75
373	521008,96	2221411,94
374	521011,97	2221402,47
375	520991,21	2221383,39
376	520938,92	2221373,63
377	520942,99	2221365,50
378	520930,43	2221359,31
379	520932,96	2221352,67
380	520946,25	2221358,99
381	520953,13	2221345,26
382	520963,55	2221343,87
383	520987,37	2221348,19
384	520993,44	2221348,32
385	521012,03	2221350,95
386	521014,82	2221329,47
387	521008,46	2221329,57
388	521003,26	2221326,59
389	521015,24	2221326,25
390	521021,69	2221276,57
391	521003,94	2221274,06
392	520990,42	2221273,10
393	520991,92	2221261,51
394	521022,94	2221268,40
395	521022,68	2221261,85
396	521054,88	2221094,75
397	521053,84	2221085,40
398	521060,07	2221065,69
399	521106,95	2220829,10
400	521152,45	2220593,80
401	521176,50	2220599,36

Номер характерной точки границы	Координаты	
	Х, м	У, м
402	521174,53	2220608,56
403	521174,40	2220609,07
404	521175,12	2220608,69
405	521180,62	2220581,70
406	521185,64	2220555,60
407	521191,02	2220530,30
408	521192,95	2220521,14
409	521195,15	2220510,65
410	521170,93	2220495,52
411	521176,73	2220480,39
412	521190,10	2220485,55
413	521196,94	2220487,30
414	521200,48	2220488,68
415	521201,10	2220487,14
416	521214,52	2220413,51
417	521213,12	2220392,46
418	521222,53	2220373,47
419	521223,04	2220371,17
420	521222,28	2220363,51
421	521223,64	2220353,79
422	521226,18	2220343,05
423	521229,45	2220334,04
424	521232,22	2220326,44
425	521234,04	2220317,85
426	521238,46	2220295,61
427	521241,10	2220276,14
428	521242,75	2220267,31
429	521245,15	2220256,04
430	521246,33	2220250,17
431	521250,49	2220230,67
432	521251,57	2220223,30
433	521253,04	2220216,80
434	521257,10	2220197,26
435	521258,34	2220190,79
436	521260,86	2220177,69
437	521265,18	2220158,06
438	521270,09	2220132,70
439	521271,39	2220124,38
440	521272,63	2220116,09
441	521273,75	2220107,89
442	521274,71	2220099,72
443	521275,47	2220094,10
444	521276,22	2220087,47
445	521277,14	2220076,11
446	521277,56	2220066,68
447	521277,63	2220054,90
448	521277,44	2220047,76

Номер характерной точки границы	Координаты	
	X, м	Y, м
449	521276,12	2220032,39
450	521275,20	2220021,64
451	521273,16	2220008,62
452	521272,93	2220008,66
453	521270,94	2220001,41
454	521269,62	2219996,88
455	521268,78	2219994,18
456	521270,40	2219992,78
457	521268,26	2219990,30
458	521267,69	2219990,80
459	521266,74	2219987,86
460	521265,33	2219983,33
461	521263,86	2219978,88
462	521262,33	2219974,45
463	521260,71	2219970,04
464	521258,88	2219965,18
465	521256,45	2219957,68

Номер характерной точки границы	Координаты	
	X, м	Y, м
466	521254,53	2219952,19
467	521251,35	2219944,75
468	521249,14	2219939,95
469	521246,83	2219935,15
470	521243,54	2219928,36
471	521241,70	2219924,75
472	521241,25	2219916,31
473	521237,94	2219911,36
474	521236,09	2219908,30
475	521233,87	2219903,70
476	521231,85	2219899,06
477	521228,31	2219891,36
478	521214,86	2219864,26
479	521200,25	2219840,73
480	521191,88	2219826,70
1	521208,07	2219816,77