



Правительство Нижегородской области

ПОСТАНОВЛЕНИЕ

23 июня 2017 года

№ 450

Об утверждении изменений в генеральный план сельского поселения "Большемокринский сельсовет" Кстовского района Нижегородской области, утвержденный решением сельского Совета Большемокринского сельсовета Кстовского района Нижегородской области от 30 декабря 2013 года № 152

В соответствии со статьями 8.2, 24 Градостроительного кодекса Российской Федерации, пунктом 1 части 2 статьи 2 Закона Нижегородской области от 23 декабря 2014 года № 197-З «О перераспределении отдельных полномочий между органами местного самоуправления муниципальных образований Нижегородской области и органами государственной власти Нижегородской области», в целях обеспечения устойчивого развития территории сельского поселения Большемокринский сельсовет Кстовского муниципального района Нижегородской области Правительство Нижегородской области **п о с т а н о в л я е т**:

1. Утвердить прилагаемые изменения в генеральный план сельского поселения «Большемокринский сельсовет» Кстовского района Нижегородской области, утвержденный решением сельского Совета Большемокринского сельсовета Кстовского района Нижегородской области от 30 декабря 2013 года № 152 (далее – генеральный план Большемокринского сельсовета).

2. Департаменту градостроительного развития территории Нижегородской области:

2.1. В течение семи дней направить настоящее постановление главе местного самоуправления Большемокринского сельсовета Кстовского муниципального района Нижегородской области.

2.2. Обеспечить размещение настоящего постановления на официальном сайте Правительства Нижегородской области в информационно-телекоммуникационной сети «Интернет».

3. Рекомендовать администрации Большемокринского сельсовета Кстовского муниципального района Нижегородской области:

3.1. Обеспечить размещение генерального плана Большемокринского сельсовета с изменениями, утвержденными настоящим постановлением, на официальном сайте администрации Кстовского муниципального района Нижегородской области в информационно-телекоммуникационной сети «Интернет».

3.2. Обеспечить размещение генерального плана Большемокринского сельсовета с изменениями, утвержденными настоящим постановлением, в Федеральной государственной информационной системе территориального планирования не позднее десяти дней со дня его утверждения.

4. Аппарату Правительства Нижегородской области обеспечить опубликование настоящего постановления.



В.П.Шанцев

УТВЕРЖДЕНЫ
постановлением Правительства
Нижегородской области
от 23 июня 2017 года № 450

ИЗМЕНЕНИЯ

**в генеральный план сельского поселения «Большемокринский сельсовет»
Кстовского района Нижегородской области, утвержденный решением
сельского Совета Большемокринского сельсовета Кстовского района
Нижегородской области от 30 декабря 2013 года № 152**

1. В томе 3 «Графические материалы. Демонстрационные чертежи»:

1.1. В карту «Проектный план. Сводная карта. Зонирование территории» внести изменения в части изменения функционального зонирования земельного участка с кадастровым номером 52:26:0050015:736 (снят с кадастрового учета), расположенного по адресу: Нижегородская область, Кстовский район, д. Зелецино, с зоны «сельскохозяйственного использования» на «производственную зону (территория производственных, коммунально-складских, транспортных и прочих предприятий)» и «общественно-деловую зону (территория центра/подцентра деловой и коммерческой активности)» согласно приложению 1 к настоящим изменениям.

1.2. Карту «Карта развития объектов и сетей инженерно-технического обеспечения (водоснабжение и канализация)» изложить в новой редакции согласно приложению 2 к настоящим изменениям.

1.3. Карту «Карта развития объектов социальной инфраструктуры» изложить в новой редакции согласно приложению 3 к настоящим изменениям.

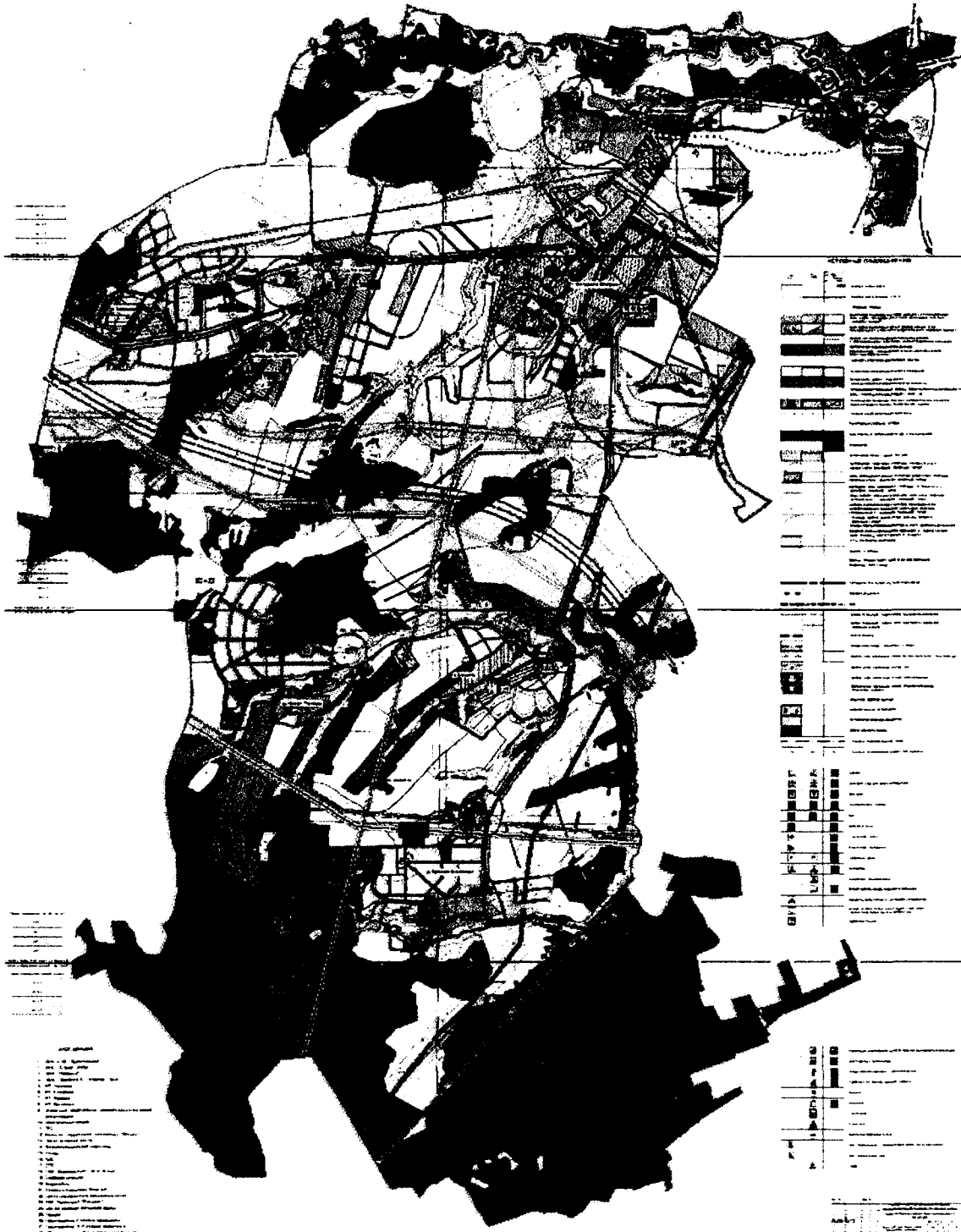
1.4. Карту «Карта развития объектов и сетей инженерно-технического обеспечения (теплогазоснабжение)» изложить в новой редакции согласно приложению 4 к настоящим изменениям.

1.5. Карту «Карта развития объектов транспортной инфраструктуры» изложить в новой редакции согласно приложению 5 к настоящим изменениям.

1.6. Карту «Карта развития объектов и сетей инженерно-технического обеспечения (электроснабжение, связь)» изложить в новой редакции согласно приложению 6 к настоящим изменениям.

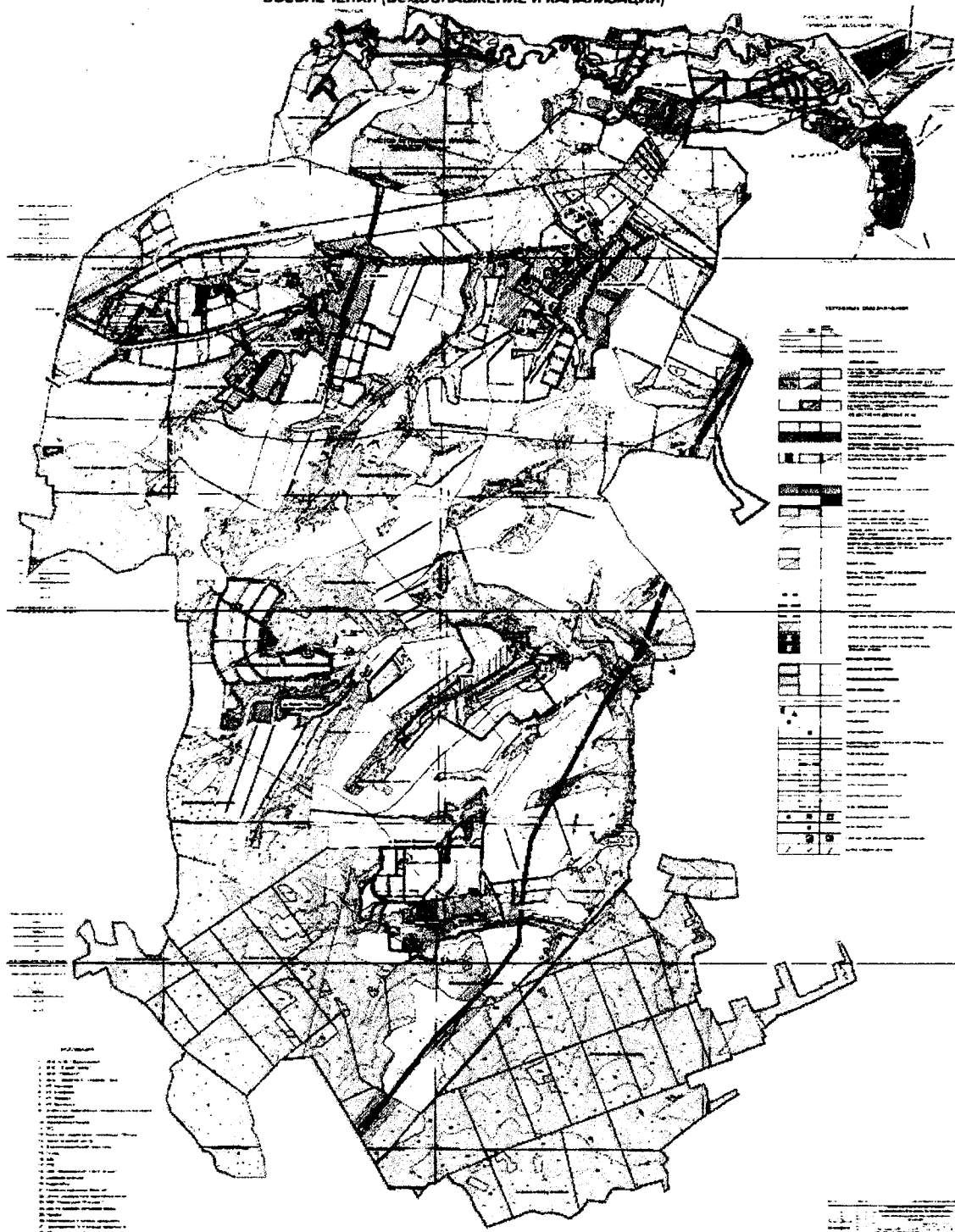
ПРИЛОЖЕНИЕ 1
к изменениям в генеральный план сельского
поселения «Большемокринский сельсовет»
Кстовского района Нижегородской области,
утвержденный решением сельского Совета
Большемокринского сельсовета Кстовского района
Нижегородской области
от 30 декабря 2013 года № 152

**ГЕНЕРАЛЬНЫЙ ПЛАН СЕЛЬСКОГО ПОСЕЛЕНИЯ БОЛЬШЕМОКРИНСКИЙ
СЕЛЬСОВЕТ КСТОВСКОГО РАЙОНА НИЖЕГОРОДСКОЙ ОБЛАСТИ
ПРОЕКТНЫЙ ПЛАН. СВОДНАЯ КАРТА. ЗОНИРОВАНИЕ ТЕРРИТОРИИ**



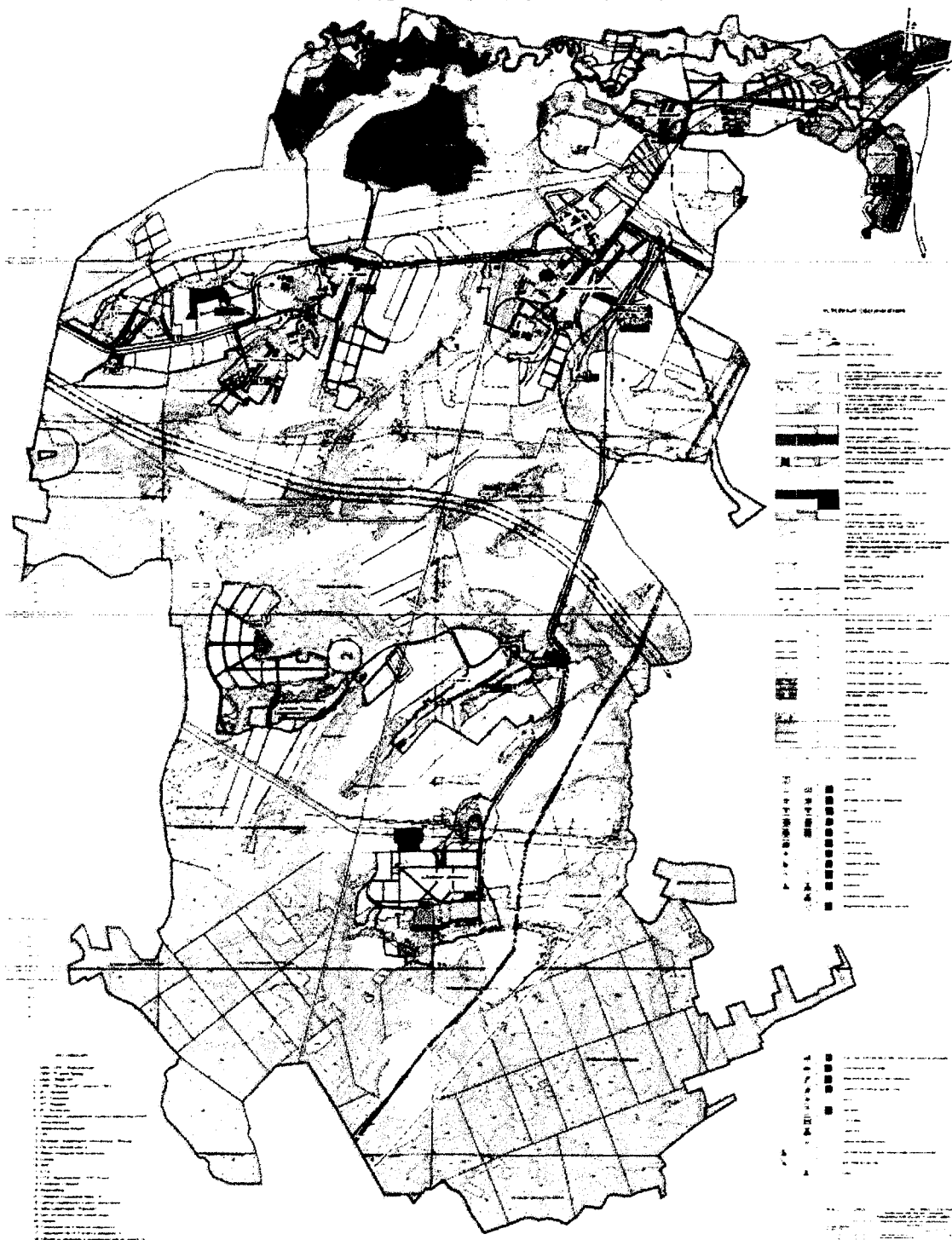
ПРИЛОЖЕНИЕ 2
к изменениям в генеральный план сельского поселения «Большемокринский сельсовет»
Кстовского района Нижегородской области,
утвержденный решением сельского Совета
Большемокринского сельсовета Кстовского района
Нижегородской области
от 30 декабря 2013 года № 152

**ГЕНЕРАЛЬНЫЙ ПЛАН СЕЛЬСКОГО ПОСЕЛЕНИЯ БОЛЬШЕМОКРИНСКИЙ
СЕЛЬСОВЕТ КСТОВСКОГО РАЙОНА НИЖЕГОРОДСКОЙ ОБЛАСТИ
КАРТА РАЗВИТИЯ ОБЪЕКТОВ И СЕТЕЙ ИНЖЕНЕРНО-ТЕХНИЧЕСКОГО
ОБЕСПЕЧЕНИЯ (ВОДОСНАБЖЕНИЕ И КАНАЛИЗАЦИЯ)**



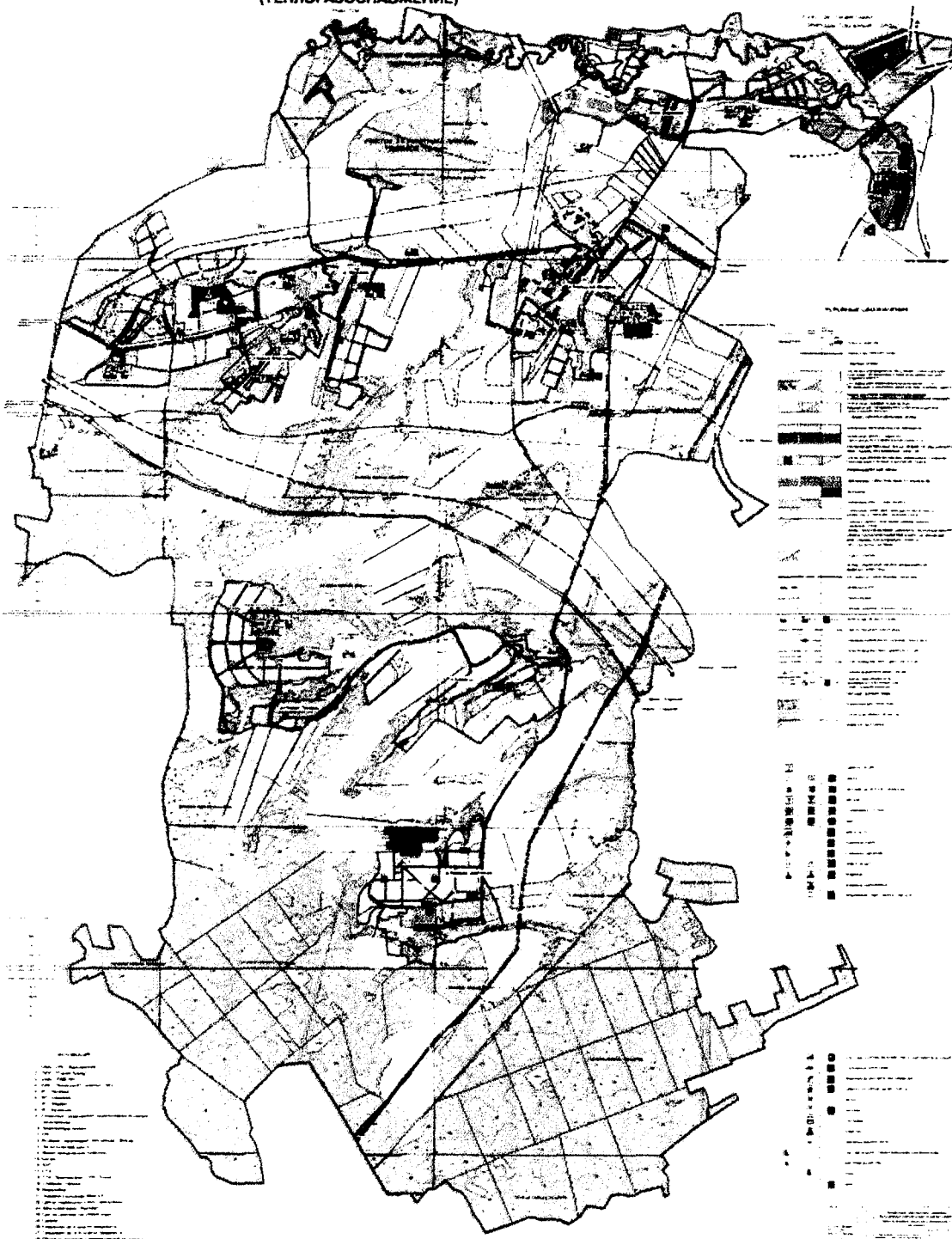
ПРИЛОЖЕНИЕ 3
к изменениям в генеральный план сельского поселения «Большемокринский сельсовет»
Кстовского района Нижегородской области,
утвержденный решением сельского Совета
Большемокринского сельсовета Кстовского района
Нижегородской области
от 30 декабря 2013 года № 152

ГЕНЕРАЛЬНЫЙ ПЛАН СЕЛЬСКОГО ПОСЕЛЕНИЯ БОЛЬШЕМОКРИНСКИЙ
СЕЛЬСОВЕТ КСТОВСКОГО РАЙОНА НИЖЕГОРОДСКОЙ ОБЛАСТИ
КАРТА РАЗВИТИЯ ОБЪЕКТОВ СОЦИАЛЬНОЙ ИНФРАСТРУКТУРЫ



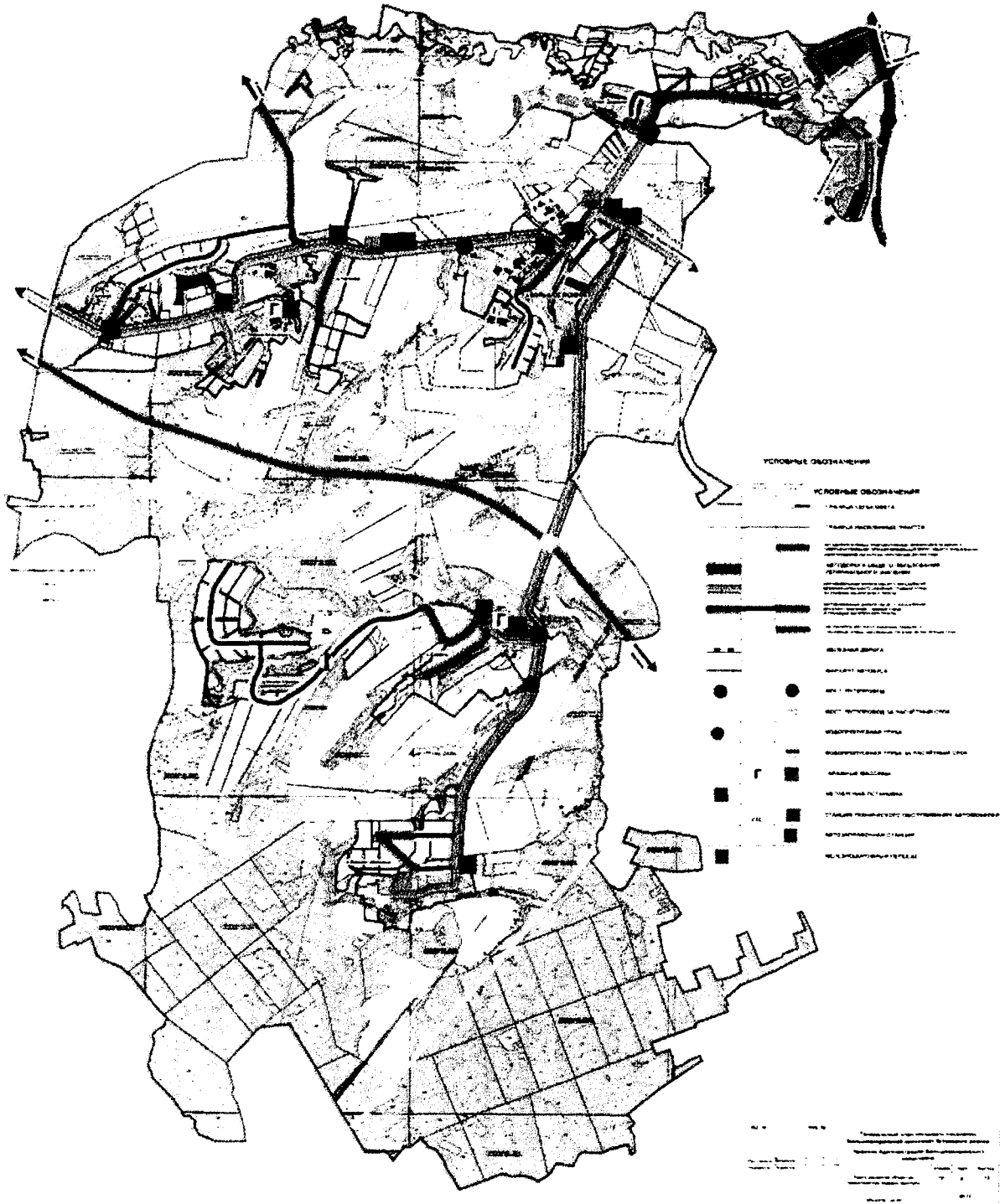
ПРИЛОЖЕНИЕ 4
к изменениям в генеральный план сельского поселения «Большемокринский сельсовет»
Кстовского района Нижегородской области,
утвержденный решением сельского Совета
Большемокринского сельсовета Кстовского района
Нижегородской области
от 30 декабря 2013 года № 152

**ГЕНЕРАЛЬНЫЙ ПЛАН СЕЛЬСКОГО ПОСЕЛЕНИЯ БОЛЬШЕМОКРИНСКИЙ
СЕЛЬСОВЕТ КСТОВСКОГО РАЙОНА НИЖЕГОРОДСКОЙ ОБЛАСТИ
КАРТА РАЗВИТИЯ ОБЪЕКТОВ И СЕТЕЙ ИНЖЕНЕРНО-ТЕХНИЧЕСКОГО ОБЕСПЕЧЕНИЯ
(ТЕПЛОГАЗОСНАБЖЕНИЕ)**



ПРИЛОЖЕНИЕ 5
 к изменениям в генеральный план сельского поселения «Большемокринский сельсовет»
 Кстовского района Нижегородской области,
 утвержденный решением сельского Совета
 Большемокринского сельсовета Кстовского района
 Нижегородской области
 от 30 декабря 2013 года № 152

ГЕНЕРАЛЬНЫЙ ПЛАН СЕЛЬСКОГО ПОСЕЛЕНИЯ БОЛЬШЕМОКРИНСКИЙ
СЕЛЬСОВЕТ КСТОВСКОГО РАЙОНА НИЖЕГОРОДСКОЙ ОБЛАСТИ
КАРТА РАЗВИТИЯ ОБЪЕКТОВ ТРАНСПОРТНОЙ ИНФРАСТРУКТУРЫ



ПРИЛОЖЕНИЕ 6
к изменениям в генеральный план сельского поселения
«Большемокринский сельсовет»
Кстовского района Нижегородской области,
утвержденный решением сельского Совета
Большемокринского сельсовета Кстовского района
Нижегородской области
от 30 декабря 2013 года № 152

**ГЕНЕРАЛЬНЫЙ ПЛАН СЕЛЬСКОГО ПОСЕЛЕНИЯ БОЛЬШЕМОКРИНСКИЙ
СЕЛЬСОВЕТ КСТОВСКОГО РАЙОНА НИЖЕГОРОДСКОЙ ОБЛАСТИ
КАРТА РАЗВИТИЯ ОБЪЕКТОВ И СЕТЕЙ ИНЖЕНЕРНО-ТЕХНИЧЕСКОГО ОБЕСПЕЧЕНИЯ
(ЭЛЕКТРОСНАБЖЕНИЕ, СВЯЗЬ)**

