



Правительство Нижегородской области

ПОСТАНОВЛЕНИЕ

18.02.2020 № 144

Об утверждении генерального плана сельского поселения Вадский сельсовет Вадского муниципального района Нижегородской области

В соответствии со статьями 8², 24 Градостроительного кодекса Российской Федерации, пунктом 1 части 2 статьи 2 Закона Нижегородской области от 23 декабря 2014 г. № 197-3 «О перераспределении отдельных полномочий между органами местного самоуправления муниципальных образований Нижегородской области и органами государственной власти Нижегородской области», на основании протокола публичных слушаний от 19 июля 2019 г., заключения о результатах проведения публичных слушаний, в целях обеспечения устойчивого развития территории сельского поселения Вадский сельсовет Вадского муниципального района Нижегородской области Правительство Нижегородской области **п о с т а н о в л я е т:**

1. Утвердить генеральный план сельского поселения Вадский сельсовет Вадского муниципального района Нижегородской области (далее – генеральный план Вадского сельсовета) в следующем составе:

- Положение о территориальном планировании сельского поселения Вадский сельсовет Вадского муниципального района Нижегородской области согласно приложению 1 к настоящему постановлению;

- «Карта 1. Сводная карта (основной чертеж) генерального плана территории муниципального образования» согласно приложению 2 к настоящему постановлению;

- «Карта 2. Фрагменты сводной карты (основного чертежа) генерального плана территории муниципального образования» согласно приложению 3 к настоящему постановлению;

- «Карта 3. Развитие объектов инженерной инфраструктуры» согласно приложению 4 к настоящему постановлению;

- «Карта 4. Развитие объектов инженерной инфраструктуры» согласно приложению 5 к настоящему постановлению;

- «Карта 6. Карта развития объектов транспортной инфраструктуры и улично-дорожной сети территории сельского поселения» согласно приложению 6 к настоящему постановлению;

- «Карта 7. Карта развития объектов транспортной инфраструктуры местного значения населенных пунктов» согласно приложению 7 к настоящему постановлению.

2. Департаменту градостроительной деятельности и развития агломераций Нижегородской области:

2.1. В течение семи дней направить настоящее постановление главе местного самоуправления сельского поселения Вадский сельсовет Вадского муниципального района Нижегородской области.

2.2. Обеспечить размещение настоящего постановления на официальном сайте Правительства Нижегородской области в информационно-телекоммуникационной сети «Интернет».

3. Рекомендовать администрации сельского поселения Вадский сельсовет Вадского муниципального района Нижегородской области:

3.1. Обеспечить размещение генерального плана Вадского сельсовета на официальном сайте органа местного самоуправления в информационно-телекоммуникационной сети «Интернет».

3.2. Обеспечить размещение генерального плана Вадского сельсовета в Федеральной государственной информационной системе территориального планирования не позднее десяти дней со дня его утверждения.

3.3. В течение шести месяцев со дня принятия настоящего постановления разработать и утвердить программу комплексного развития систем коммунальной инфраструктуры, программу комплексного развития транспортной инфраструктуры и программу комплексного развития социальной инфраструктуры поселения и направить в департамент градостроительной деятельности и развития агломераций Нижегородской области в соответствии с частью 5 статьи 26 Градостроительного кодекса Российской Федерации.

4. Настоящее постановление подлежит официальному опубликованию.

И.о.Губернатора

Подлинник электронного документа, подписанного ЭП,
хранится в системе электронного документооборота

СВЕДЕНИЯ О СЕРТИФИКАТЕ ЭП

Сертификат: 038B379B1B6808468216AA7700DA694AC0
Кому выдан: Люлин Евгений Борисович
Действителен: с 25.06.2019 до 25.06.2020

Е.Б.Люлин

ПРИЛОЖЕНИЕ 1

к постановлению Правительства
Нижегородской области
от 18.02.2020 № 144

ПОЛОЖЕНИЕ О ТЕРРИТОРИАЛЬНОМ ПЛАНИРОВАНИИ СЕЛЬСКОГО ПОСЕЛЕНИЯ ВАДСКИЙ СЕЛЬСОВЕТ ВАДСКОГО МУНИЦИПАЛЬНОГО РАЙОНА НИЖЕГОРОДСКОЙ ОБЛАСТИ

Проект генерального плана сельского поселения Вадский сельсовет Вадского муниципального района Нижегородской области (далее – Генеральный план) подготовлен на основании постановления администрации сельского поселения Вадский сельсовет Вадского муниципального района Нижегородской области от 29 июля 2016 г. № 676 «О разработке проекта Генерального плана сельского поселения Вадский сельсовет Вадского муниципального района Нижегородской области».

Этапами реализации Генерального плана определены:

- первая очередь реализации – до конца 2020 года;
- расчетный срок реализации – с 2021 до конца 2040 года.

ГЛАВА 1. Показатели генерального плана

В соответствии с целями и задачами территориального планирования с учётом прогнозируемых показателей в отношении численности населения Вадского сельсовета, с использованием соответствующих расчётов, оценок и обоснований настоящим генеральным планом определены следующие показатели, представленные в таблице 1.

Таблица 1

№ п/п	Наименование показателя	Единица измерения	Современное состояние	Планируемое до 2038 г.
1	2	3	4	5
1	Территория сельского поселения Вадский сельсовет			
1.1	Общая площадь земель в установленных границах	га	8336,66	8336,66
		%	100	100
1.2	Общая площадь земель в границах населенных пунктов	га	1222,87	1226,31
		%	14,67	14,79
2	Численность населения			
2.1	Общая численность постоянного населения	чел.	7353	8709
		% роста (падения) от существующей численности постоянного населения	-	18,4
2.2	Возрастная структура населения			
2.2.1	население младше трудоспособного	чел.	1266	-

	возраста	% от общей численности населения	17,2	-
2.2.2	население в трудоспособном возрасте	чел.	4470	-
		% от общей численности населения	60,8	-
2.2.3	население старше трудоспособного возраста	чел.	1617	-
		% от общей численности населения	22,0	-
3	Жилищный фонд			
3.1	Общий объем жилищного фонда	тыс. м ² общей площади квартир	227,2	269,1
		количество домов	2118	-
3.2	Средняя обеспеченность населения общей площадью квартир	м ² /чел.	30,9	30,9
4	ОБЪЕКТЫ СОЦКУЛЬТБЫТА			
4.1	Объекты учебно-образовательного назначения			
4.1.1	Детский сад	объект (мест)	2 (382)	3 (662)
4.1.2	Среднее специальное учебное заведение	объект (учащиеся)	1 (165)	1 (165)
4.1.3	Общеобразовательные школы	объект (мест)	3 (1048)	3 (1048)
4.2	Объекты здравоохранения			
4.2.1	Медицинский пункт	объект	1	1
4.2.2.	Больница	объект	1	1
4.3	Объекты культурно-досугового назначения			
4.3.1	Клуб	объект (мест)	4 (1066)	4 (1066)
4.3.2	Библиотека	тыс. ед. хр. (чит.мест)	52,74 (52)	52,74 (52)
4.3.3	Музей	объект (мест)	1	1
4.3.4	Отделение связи (почта)	объект	1	1
4.3.5	Спортивная площадка	объект (площадь, га)	2 (5,4)	2 (5,4)
4.4	Объекты административно-делового назначения			
4.4.1	Администрация	объект	1	1
4.5	Объекты торгового назначения			
4.5.1	Магазины	(кв.м.)	4915,74	4915,74
4.5.2	Отделение банка	объект	1	1
4.5.3	Предприятия общественного питания	объект	7	7
6	Объекты жилищно-коммунального хозяйства			
4.6.1	Пожарная часть	объект (а/машин)	1 (2)	1 (2)
4.7	Объекты специального назначения			
4.7.1	Кладбище	объект (площадь, га)	3 (6,0)	3 (6,0)
4.7.2	Скотомогильники	объект	1	1
5	ТРАНСПОРТНАЯ ИНФРАСТРУКТУРА			
5.1	Протяженность автомобильных дорог – всего, в том числе	км	41,88	60,21
5.1.2	регионального значения	км	19,5	19,5
5.1.3	межмуниципального значения	км	22,38	22,38
5.1.4	прочие автомобильные дороги	км	-	18,33
5.2	Железная дорога электрофицированная	км	6,43	6,43
6	ИНЖЕНЕРНАЯ ИНФРАСТРУКТУРА			
6.1	Водоснабжение			

6.1.1	Водопотребление – всего, в том числе:	м ³ /в сутки	-	2425,28
	- на хозяйственно-питьевые нужды	м ³ /в сутки	-	1481,29
6.1.2	Протяженность сетей	км	36,03	43,29
6.2	Водоотведение			
6.2.1	Общее поступление сточных вод	м ³ /в сутки	-	1244,28
6.2.2	Канализационные сети	км	-	-
6.2.3	Канализационная насосная станция	объект	1	1
6.3	Электроснабжение			
6.3.1	Потребление электроэнергии на 1 чел. в год	кВт	-	8273550
6.3.2	Протяженность сетей:	км	89,04	89,3
6.3.3	Количество ТП	объект	29	29
6.4	Теплоснабжение			
6.4.1	Индивидуальный источник тепло- снабжения (котельные)	объект	4	4
6.5	Газоснабжение			
6.5.1	Потребление газа - всего в том числе:	нм ³ /год	-	2612,7
6.5.2	Протяженность сетей, в том числе:	км	93,29	95,18
6.5.3	газопровод высокого давления 1,2- ой категории	км	41,87	41,87
6.5.4	газопровод низкого давления	км	51,42	62,82
6.5.5	количество ГРП (ШРП)	объект	15	17
6.6	Связь			
6.6.1	Охват населения телевизионным вещанием	% от населения	100%	100%

ГЛАВА 2. Перечень мероприятий по территориальному планированию и указание на последовательность их выполнения

1.1. Сведения о видах, назначении и наименованиях планируемых для размещения объектов местного значения поселения их основные характеристики, местоположение и характеристики зон с особыми условиями использования территории.

Таблица 2

№	Наименование планируемого для размещения объекта, основные характеристики объекта	Для каких целей предлагается	Местоположение объекта (для объектов местного значения, не являющихся линейными объектами, указываются функциональные зоны)
1	2	3	4
1 Развитие объектов капитального строительства социального назначения и обслуживания населения			
А. Объекты образования			
1.1	Строительство детского сада в новом жилом квартале в южной части с. Вад на 280 мест	Повышение уровня образования	Зона учебно-образовательного назначения
Б. Объекты спортивного назначения			
1.2	Строительство физкультурно-оздоровительного комплекса (ФОК) в новом жилом квартале в южной части с. Вад	- В целях развития инфраструктуры спорта и отдыха - Обеспечение условий занятий спортом жителей каждого населенного пункта сельского поселения	Зона объектов спортивного назначения
2 Развитие производства			
2.1	Реконструкция зерносушильного комплекса ООО «ВадАгро» в с. Вад	Реализация инвестиционного проекта	Зона производства и переработки сельскохозяйственной продукции
2.2	Реконструкция коровника на 200 голов ООО «ВадАгро» в с. Вад	Реализация инвестиционного проекта	Зона производства и переработки сельскохозяйственной продукции
2.3	Реконструкция коровника ООО «Родник» в с. Вад на 200 голов	Реализация инвестиционного проекта	Зона производства и переработки сельскохозяйственной продукции
2.4	Строительство коровника на 400 голов и внедрение новых технологий ОАО «Родина» в с. Вад	Реализация инвестиционного проекта	Зона производства и переработки сельскохозяйственной продукции
2.5	Строительство кирпичного завода «Стройэнергоинвест» в с. Вад	Реализация инвестиционного проекта	Зона размещения производственных, коммунальных объектов, объектов производства и иных объектов
3 Развитие инженерной инфраструктуры			
А. Электроснабжение			

3.1	Строительство ВЛ -10 кВ от опоры № 3 за ЛР № 7 Л-1006 ПС «Вадская»	Создание комфортных условий жизнедеятельности	
3.2	Строительство ТП -10/0,4 кВ		
3.3	Вынос линий электропередач 10 кВ из зоны жилой застройки в границах улиц Радужная, Спортивная, протяженностью 2,63 км	Создание комфортных условий жизнедеятельности	
3.4	Строительство новых линий электропередач 10 кВ от ПС «Вадская» протяженностью 2,89 км (взамен ЛЭП, предложенных к выносу в границах улиц Радужная, Спортивная).		
Б. Водоснабжение			
3.5	Строительство водопровода в с. Вад, протяженностью 7,26 км	- Создание комфортных условий жизнедеятельности; - Улучшение экологической обстановки и условий природопользования	
3.6	Проведение реконструкции и модернизации существующих сетей и сооружений с большим износом		
3.7	Обустройство новых и приведение в соответствие СанПиН 2.1.4.1110-02 существующих зон санитарной охраны водозаборов и водопроводов хозяйственно-питьевого назначения		
В. Водоотведение			
3.8	Реконструкция существующих сливных емкостей и приусадебных выгребов, выполнение их из водонепроницаемых материалов с гидроизоляцией и оборудование их вентиляционными стояками	- Создание комфортных условий жизнедеятельности с учетом развития производственных мощностей и нового жилищно- гражданского строительства; - улучшение экологической обстановки и условий природопользования	
3.9	Проведение реконструкции и модернизации существующих сетей и сооружений с большим износом; Реконструкция объекта «Очистные сооружения с. Вад Нижегородской области производительностью 1000 м³/сут.»		
Г. Газоснабжение			
3.10	Строительство газопровода низкого давления в с. Вад, протяженностью 10,97 км	Создание комфортных условий жизнедеятельности	
3.11	Строительство газораспределительного пункта в с. Вад	Создание комфортных условий жизнедеятельности	
4 Развитие транспортной инфраструктуры			
4.1	Строительство Обхода с. Вад от а/д Криуша-Вад-Перевоз-Бутурлино-Толба, протяженностью 7,92 км	Обеспечение круглогодичной транспортной доступности, в том числе на общественном транспорте, в целях создания комфортных условий жизнедеятельности	
4.2	Строительство а/д Обход ул. Заозерной в с. Вад на участке а/д (22ОП РЗ 22К-0042) Криуша-Вад-Перевоз-Бутурлино-Толба, протяженностью 3,77 км		
4.3	Строительство мостового перехода через р. Вадок на км 1+387 от а/д Подъезд к санаторию «Бобыльский»-		
4.4	Строительство а/д Проезд по д. Болтино, протяженностью 1,86 км		
4.5	Строительство а/д Обход с. Стрелка на участке а/д (22ОП РЗ 22К-0050) а/д Н.Новгород-Саратов-с. Вад в Вадском районе Нижегородской области, протяженностью 1,35 км.		

4.6	Строительство а/д Подъезд к ферме с. Елховка от а/д Вад-Елховка-Мигалиха, протяженностью 3,43 км		
4.7	Реконструкция а/д Подъезд к животноводческому комплексу в с. Вад от а/д Криуша-Вад-Перевоз-Бутурлино-Толба, протяженностью 0,13 км		
4.8	Реконструкция а/д Подъезд к производственному комплексу от а/д реконструкция а/д Криуша-Вад-Перевоз-Бутурлино-Толба, протяженностью 0,42 км		
4.9	Реконструкция автодороги Подъезд к детскому саду от а/д. Вад-Новый Мир		

1.2. Параметры функциональных зон, а также сведения о планируемых для размещения в них объектах федерального значения, объектах регионального значения, объектах местного значения, за исключением линейных объектов.

Таблица 3

№ п/п	Наименование функциональной зоны	Площадь зоны, га	Параметры функциональной зоны	Сведения о планируемых для размещения объектах федерального значения, объектах регионального значения, объектах местного значения, за исключением линейных объектов
1	2	3	4	5
1	Зона индивидуальной жилой застройки постоянного проживания	390,81	Максимально допустимый коэффициент застройки зоны -60%; Максимальная этажность -3. Максимальная высота объектов капитального строительства 14 м; Рекомендуемая плотность населения 15-45 чел/га Рекомендуемые размеры земельных участков 400-1000 м ²	Индивидуальные жилые дома, хозяйственные постройки; Строения для содержания мелких домашних животных и птицы не требующих выпаса; Личное подсобное хозяйство; Отдельно стоящие, встроенно-пристроенные магазины, объекты общественного питания, парикмахерские общей площадью не более 50 кв.м; Отделения почтовой связи; Амбулаторно-поликлинические учреждения; Дошкольные образовательные учреждения; Клубы, библиотеки, музеи; Спортивные площадки, спортивные корпуса, бассейны; Административные здания для размещения органов управления; Объекты для размещения органов по обеспечению законности и охраны порядка; Объекты пожарной охраны; Объекты инженерной инфраструктуры.

2	Зона многоквартирной жилой застройки малой этажности	58,31	<p>Максимально допустимый коэффициент застройки зоны -70%;</p> <p>Максимальная этажность - 3.</p> <p>Максимальная высота объектов капитального строительства 20 м;</p> <p>Рекомендуемая плотность населения 50-250 чел/га</p> <p>Рекомендуемые размеры земельных участков от 400 м²</p>	<p>Малоэтажные многоквартирные дома до 3-х этажей;</p> <p>Жилые дома блокированной и коттеджной застройки с приусадебным участком;</p> <p>Отдельно стоящие, встроенно-пристроенные магазины, объекты общественного питания, парикмахерские общей площадью не более 100 кв.м;</p> <p>Отделения почтовой связи;</p> <p>Амбулаторно-поликлинические учреждения;</p> <p>Дошкольные образовательные учреждения, клубы, библиотеки, музеи;</p> <p>Спортивные площадки, спортивные корпуса, бассейны;</p> <p>Административные здания для размещения органов управления;</p> <p>Объекты для размещения органов по обеспечению законности и охраны порядка;</p> <p>Объекты инженерной инфраструктуры.</p>
---	--	-------	--	--

3	Зона объектов административно-делового назначения	13,53	<p>Максимально допустимый коэффициент застройки зоны -70%;</p> <p>Максимальная этажность -4.</p> <p>Максимальная высота объектов капитального строительства 20 м.</p>	<p>Объекты розничной торговли, торговые центры, открытые и закрытые мини-рынки, киоски и временные павильоны розничной торговли и обслуживания населения, выставки товаров;</p> <p>Объекты общественного питания (столовые, кафе, бары, рестораны);</p> <p>Объекты мелкого бытового ремонта</p> <p>Административные здания, офисы;</p> <p>Общественные организации;</p> <p>Банки, отделения банков, страховые компании;</p> <p>Адвокатские конторы, юридические консультации, нотариальные конторы и др.;</p> <p>Отделения и участковые пункты милиции;</p> <p>Отделения связи; почтовые отделения, телефонные и телеграфные станции, междугородние переговорные пункты;</p> <p>Гостиницы, мотели, гостевые дома, центры обслуживания туристов, туристические агентства;</p> <p>Музеи, выставочные залы, художественные салоны;</p> <p>Залы аттракционов, бильярдные, танцзалы, дискотеки, компьютерные центры, интернет-кафе, кинотеатры, библиотеки;</p> <p>Спортивные клубы, спортивные залы и площадки;</p> <p>Рекламные агентства, фирмы по предоставлению услуг сотовой связи, фотосалоны, агентства по предоставлению сервисных услуг;</p> <p>Приемные пункты прачечных и химчисток, прачечные самообслуживания, пошивочные ателье, ремонтные мастерские бытовой техники, мастерские по пошиву и ремонту обуви, мастерские по ремонту часов, парикмахерские и косметические салоны и другие объекты обслуживания;</p> <p>Жилищно-коммунальные организации – управляющие компании, жилищно-эксплуатационные и аварийно-диспетчерские службы;</p> <p>Автостанции, транспортные агентства по продаже авиа- и железнодорожных билетов и предоставлению прочих сервисных услуг;</p> <p>Общественные туалеты;</p> <p>Стационарные и амбулаторно-поликлинические учреждения, аптечные учреждения, медицинские кабинеты, пункты оказания первой медицинской помощи;</p> <p>Объекты инженерной инфраструктуры.</p>
---	---	-------	---	--

4	Зона объектов учебно-образовательного назначения	11,78	Максимально допустимый коэффициент застройки зоны -70%; Максимальная этажность -4. Максимальная высота объектов капитального строительства 20м;	Дошкольные образовательные учреждения. Общеобразовательные школы. Учреждения начального, среднего, высшего профессионального образования. Спортивные площадки, спортивные корпуса, бассейны Предприятия общественного питания (столовые); Пункты оказания первой медицинской помощи; Автомобильные стоянки перед участками детских образовательных учреждений; Объекты пожарной охраны (гидранты, резервуары, пожарные водоемы); Скульптурные композиции, фонтаны и другие объекты ландшафтного дизайна Объекты инженерной инфраструктуры
5	Зона объектов спортивного назначения	5,4	Максимально допустимый коэффициент застройки зоны -70%; Максимальная этажность - 4. Максимальная высота объектов капитального строительства 20м;	Стадионы открытые и площадки спортивного назначения; Спортивные залы, спортивные площадки.
6	Зона объектов здравоохранения	7,06	Максимально допустимый коэффициент застройки зоны -70%; Максимальная этажность -4. Максимальная высота объектов капитального строительства 20м;	Стационарные и амбулаторно-поликлинические учреждения; Аптечные учреждения; Медицинские кабинеты; Пункты оказания первой медицинской помощи.
7	Зона размещения производственных, коммунальных объектов, объектов производства и иных объектов	62,88	Максимально допустимый коэффициент застройки зоны - 70%; Максимальная этажность -4. Максимальная высота объектов капитального строительства 20м.	Производственные и коммунально-складские объекты; Теплицы; Объекты транспортной инфраструктуры; Автомойки, индивидуальные гаражи, места долговременного хранения автомобилей, автозаправочные станции Объекты розничной и оптовой торговли; Пожарные депо и посты; Ветеринарные клиники; Объекты инженерной инфраструктуры; Объекты общественного питания; Объекты бытового ремонта; Химчистки и прачечные; Фотоателье, фотолаборатории; Бани, сауны, фитнес-центры; Парикмахерские; Гостиницы; Объекты по предоставлению услуг по прокату техники.

8	Зона сельскохозяйственного производства	216,1	<p>Максимально допустимый коэффициент застройки зоны -70%;</p> <p>Максимальная этажность -4.</p> <p>Максимальная высота объектов капитального строительства 20м</p>	<p>Объекты производственно-делового назначения (НИИ с опытными производствами, торговые организации, информационные центры и др.);</p> <p>Промышленные объекты (пищевая и легкая промышленность, приборостроение, машиностроение и др.);</p> <p>Коммунально-складские объекты (мусороперерабатывающие заводы, складские сооружения, стоянки машин механической уборки территории)</p> <p>Объекты инженерной и транспортной инфраструктуры (территории ТЭЦ, станции аэрации, электроподстанции, газораспределительные узлы, прочие сооружения муниципальной инженерной инфраструктуры);</p> <p>Объекты розничной и оптовой торговли.</p> <p>Объекты общественного питания</p> <p>Объекты бытового ремонта</p> <p>Химчистки и прачечные</p> <p>Фотоателье, фотолаборатории</p> <p>Бани, сауны, фитнес-центры</p> <p>Парикмахерские</p> <p>Объекты по предоставлению услуг по прокату техники</p> <p>Гостиницы</p> <p>Пожарные депо и посты</p> <p>Ветеринарные клиники</p> <p>Автомойки, индивидуальные гаражи, места долговременного хранения автомобилей, автозаправочные станции.</p>
9	Зона кладбищ	6,0	Не установлены	<p>Кладбища смешанного и традиционного захоронения, колумбарии;</p> <p>Организации похоронного обслуживания;</p> <p>Предприятия по изготовлению ритуальных принадлежностей, надгробий;</p> <p>Дома траурных обрядов;</p> <p>Дома поминальных обедов;</p> <p>Склепы;</p> <p>Аптечные учреждения;</p> <p>Культовые объекты;</p> <p>Магазины по продаже ритуальных принадлежностей.</p>

10	Зона сельскохозяйственного назначения	4782,31	Не установлены	Пашни, сенокосы, пастбища, многолетние насаждения (сады, питомники)
11	Зона сельских природных территорий	224,81	Не установлены	Лесные массивы; Лесопарки, лугопарки; Лесополосы санитарно-защитных зон без размещения в них производственных объектов; Элементы дизайна, скульптурные композиции, объекты декоративно-монументального искусства, малые архитектурные формы.
12	Зона древесно-кустарниковой растительности	2334,38	Не установлены	Древесно-кустарниковая растительность
13	Зона садоводства, огородничества, дачного хозяйства, личного подсобного хозяйства на полевых участках	115,76	Не установлены	Сады, огороды Земли, занятые многолетними насаждениями.
14	Зона зеленых насаждений специального назначения	57,81	Максимально допустимый коэффициент застройки зоны -70%; Максимальная этажность -4. Максимальная высота объектов капитального строительства 20 м	Размещение объектов в целях обеспечения экологии: -Парки, набережные, искусственные водоемы и водные устройства; -малые архитектурные формы; -декоративные бассейны, водные сооружения; -зеленые насаждения; -размещения объектов улично-дорожной сети, автомобильных дорог и пешеходных тротуаров в границах населенных пунктов, пешеходных переходов, набережных, береговых полос водных объектов общего пользования, скверов, бульваров, площадей, проездов.

15	Зона зеленых насаждений общего пользования	0,28	Не установлены	Размещение объектов в целях проведения досуга населения: - парки, набережные, искусственные водоемы и водные устройства; - малые архитектурные формы; - декоративные бассейны, водные сооружения; - игровые площадки, спортплощадки; - прокат игрового и спортивного инвентаря; - комплексы аттракционов, игровые залы, бильярдные; - танцплощадки, дискотеки, летние театры и эстрады; - рекреационные помещения для отдыха сезонного типа; - предприятия общественного питания (кафе, летние кафе, рестораны); - тир, пляжи.
----	--	------	----------------	--

16	Зона объектов многофункциональной застройки		<p>1) Для зоны многоквартирной жилой застройки малой этажности: Максимально допустимый коэффициент застройки зоны -70%; Максимальная этажность - 3. Максимальная высота объектов капитального строительства 20 м; Рекомендуемая плотность населения 50-250 чел/га Рекомендуемые размеры земельных участков от 400м²</p> <p>2) Для зоны объектов административно-делового назначения: Максимально допустимый коэффициент застройки зоны -70%; Максимальная этажность -4. Максимальная высота объектов капитального строительства 20 м.</p>	<p>1) Малоэтажные многоквартирные дома до 3-х этажей; Жилые дома блокированной и коттеджной застройки с приусадебным участком; Отдельно стоящие, встроенно-пристроенные магазины, объекты общественного питания, парикмахерские общей площадью не более 100 кв.м; Отделения почтовой связи; Амбулаторно-поликлинические учреждения; Дошкольные образовательные учреждения, клубы, библиотеки, музеи; Спортивные площадки, спортивные корпуса, бассейны; Административные здания для размещения органов управления; Объекты для размещения органов по обеспечению законности и охраны порядка; Объекты инженерной инфраструктуры.</p> <p>2) Объекты розничной торговли, торговые центры, открытые и закрытые мини-рынки, киоски и временные павильоны розничной торговли и обслуживания населения, выставки товаров; Объекты общественного питания (столовые, кафе, бары, рестораны); Объекты мелкого бытового ремонта Административные здания, офисы; Общественные организации; Банки, отделения банков, страховые компании; Адвокатские конторы, юридические консультации, нотариальные конторы и др.; Отделения и участковые пункты милиции; Отделения связи; почтовые отделения, телефонные и телеграфные станции, междугородние переговорные пункты; Гостиницы, мотели, гостевые дома, центры обслуживания туристов, туристические агентства; Музеи, выставочные залы, художественные салоны; Залы аттракционов, бильярдные, танцзалы, дискотеки, компьютерные центры, интернет-кафе, кино театры, библиотеки; Спортивные клубы, спортивные залы и площадки; Рекламные агентства, фирмы по предоставлению услуг сотовой связи, фотосалоны, агентства по предоставлению сервисных услуг;</p>
----	---	--	--	---

					<p>Приемные пункты прачечных и химчисток, прачечные самообслуживания, пошивочные ателье, ремонтные мастерские бытовой техники, мастерские по пошиву и ремонту обуви, мастерские по ремонту часов, парикмахерские и косметические салоны и другие объекты обслуживания;</p> <p>Жилищно-коммунальные организации – управляющие компании, жилищно-эксплуатационные и аварийно-диспетчерские службы;</p> <p>Автостанции, транспортные агентства по продаже авиа- и железнодорожных билетов и предоставлению прочих сервисных услуг;</p> <p>Общественные туалеты;</p> <p>Стационарные и амбулаторно-поликлинические учреждения, аптечные учреждения, медицинские кабинеты, пункты оказания первой медицинской помощи;</p> <p>Объекты инженерной инфраструктуры.</p>
--	--	--	--	--	--

ПРИЛОЖЕНИЕ 2

к постановлению Правительства
Нижегородской области
от 18.02.2020 № 144

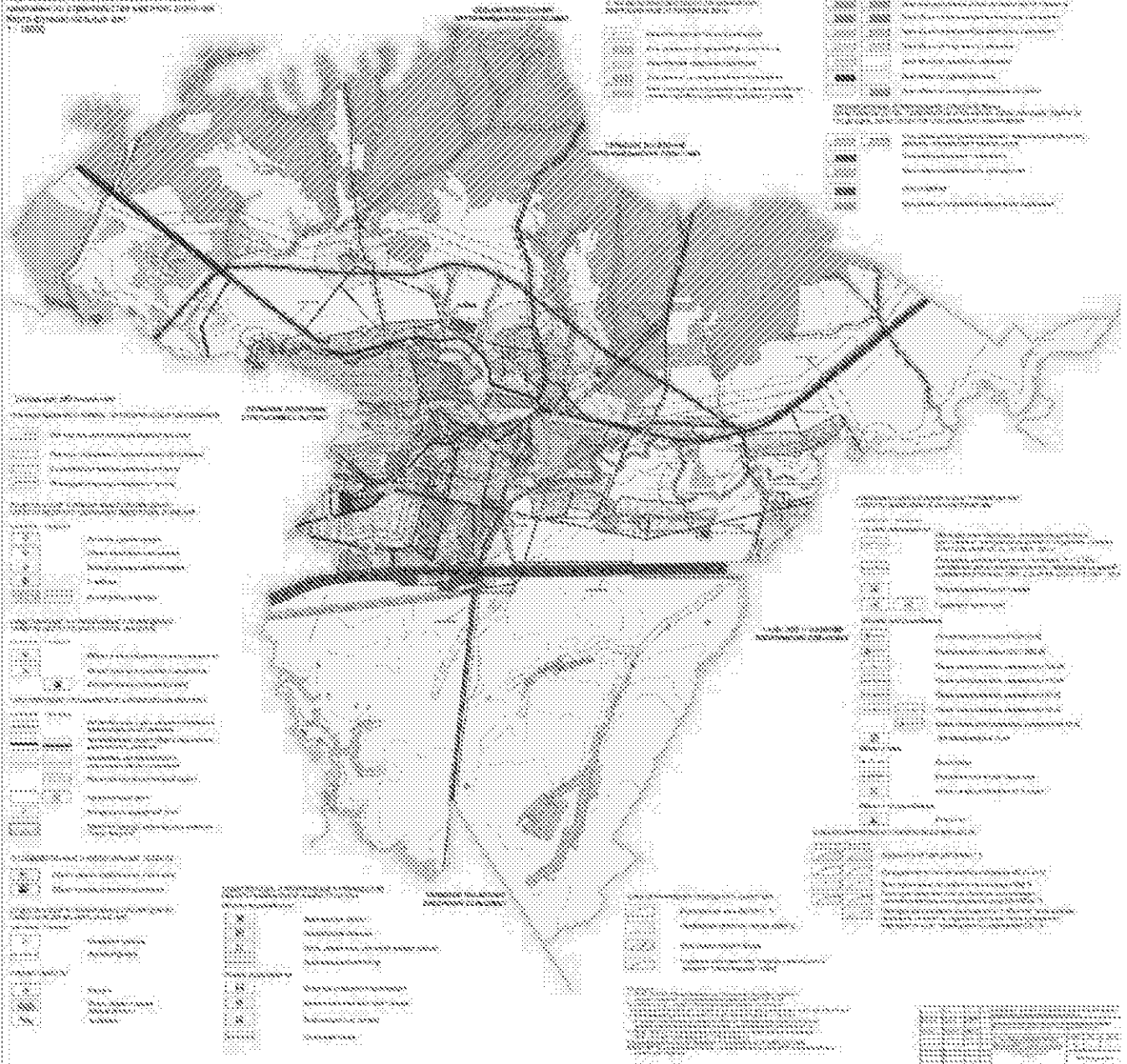


Генеральный план сельского поселения Вадский сельсовет Вадского муниципального района Нижегородской области Карты генерального плана

Карта 1. Сводная карта (основной чертеж) генерального плана территории муниципального образования

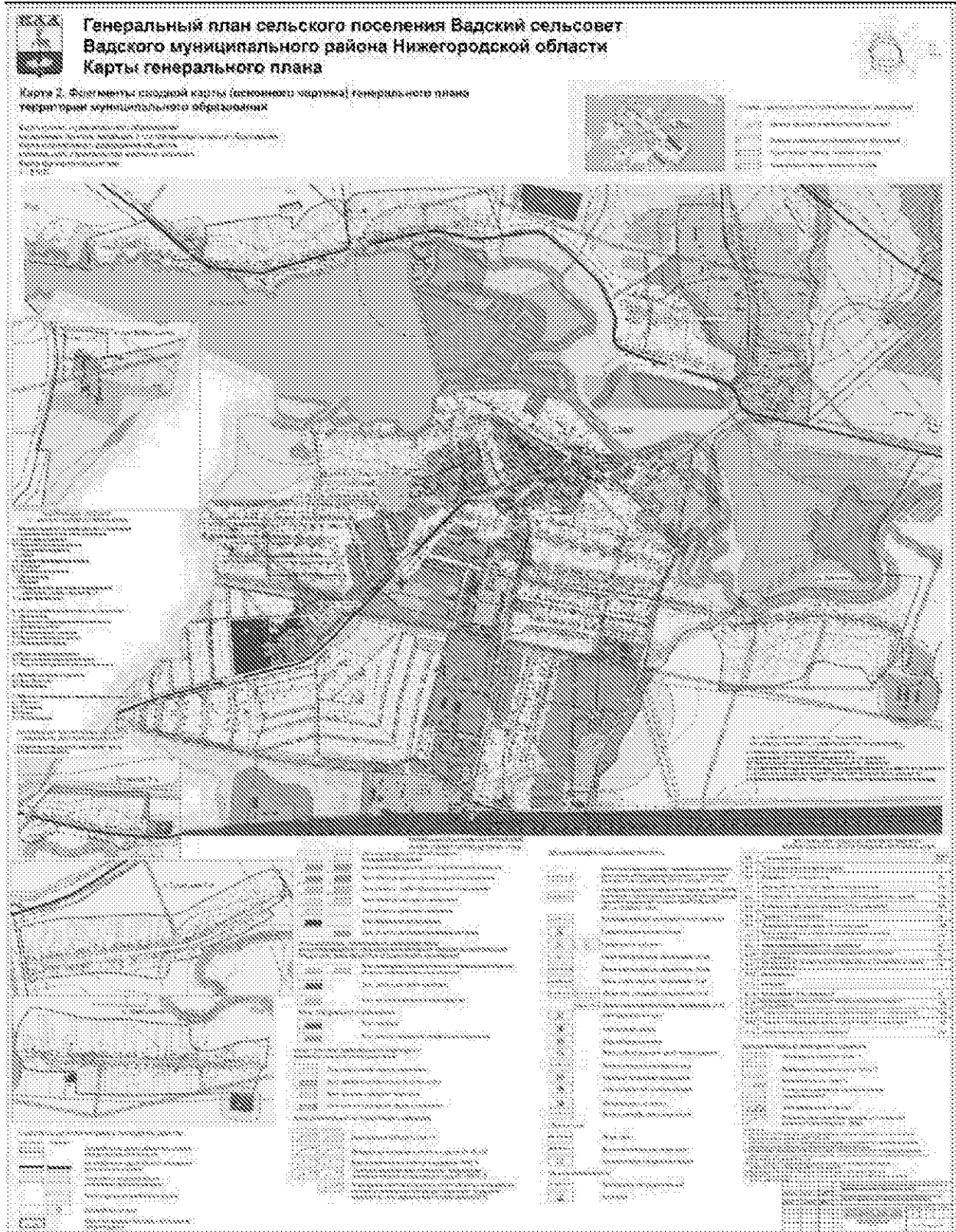
Образование территории / Община:
Муниципальное образование / Община:
Муниципальный район / Община:
Муниципальное образование / Община:
Муниципальное образование / Община:
Муниципальное образование / Община:

1:10000



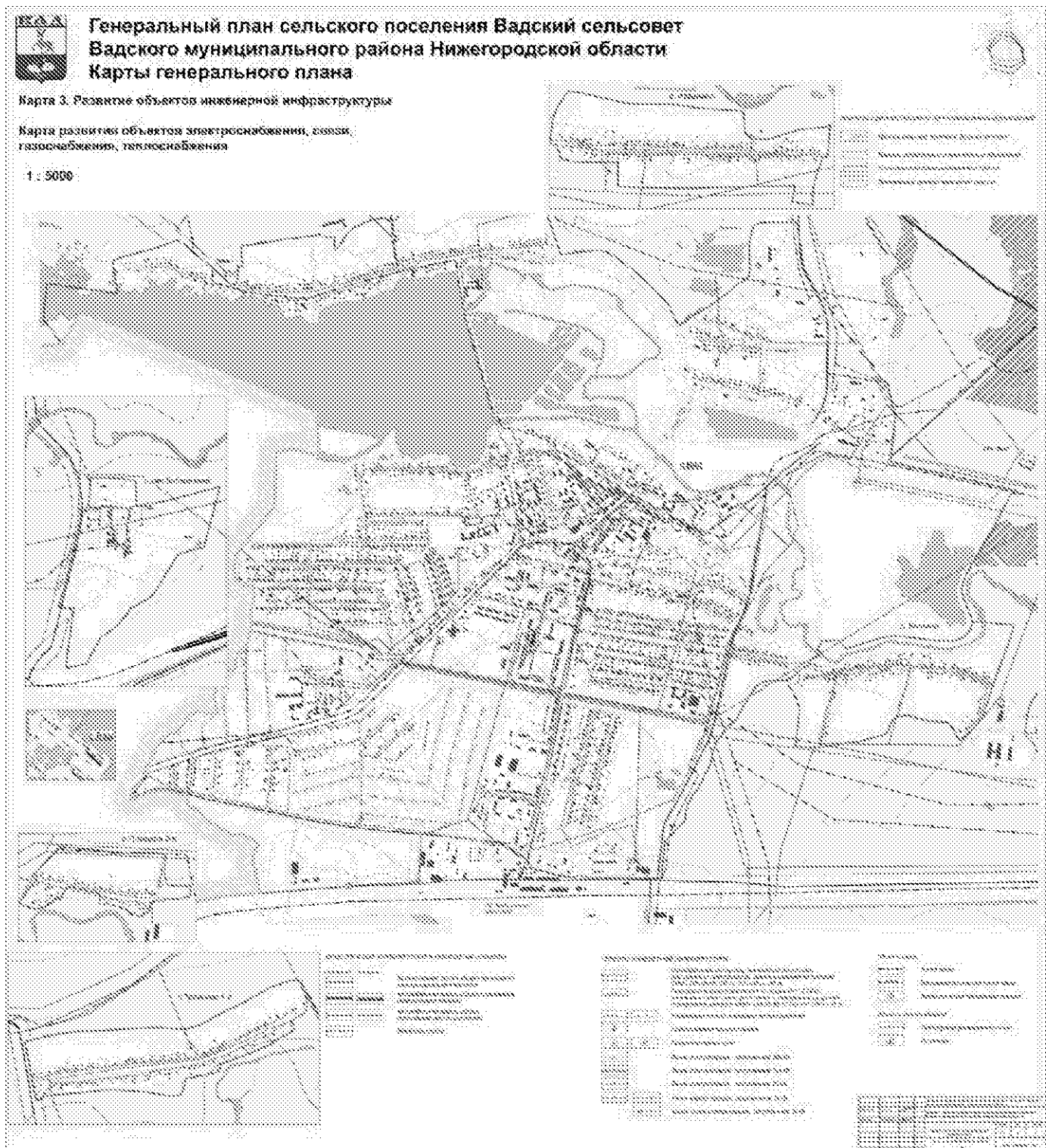
ПРИЛОЖЕНИЕ 3

к постановлению Правительства
Нижегородской области
от 18.02.2020 № 144



ПРИЛОЖЕНИЕ 4

к постановлению Правительства
Нижегородской области
от 18.02.2020 № 144

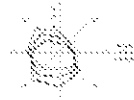


ПРИЛОЖЕНИЕ 5

к постановлению Правительства
Нижегородской области
от 18.02.2020 № 144



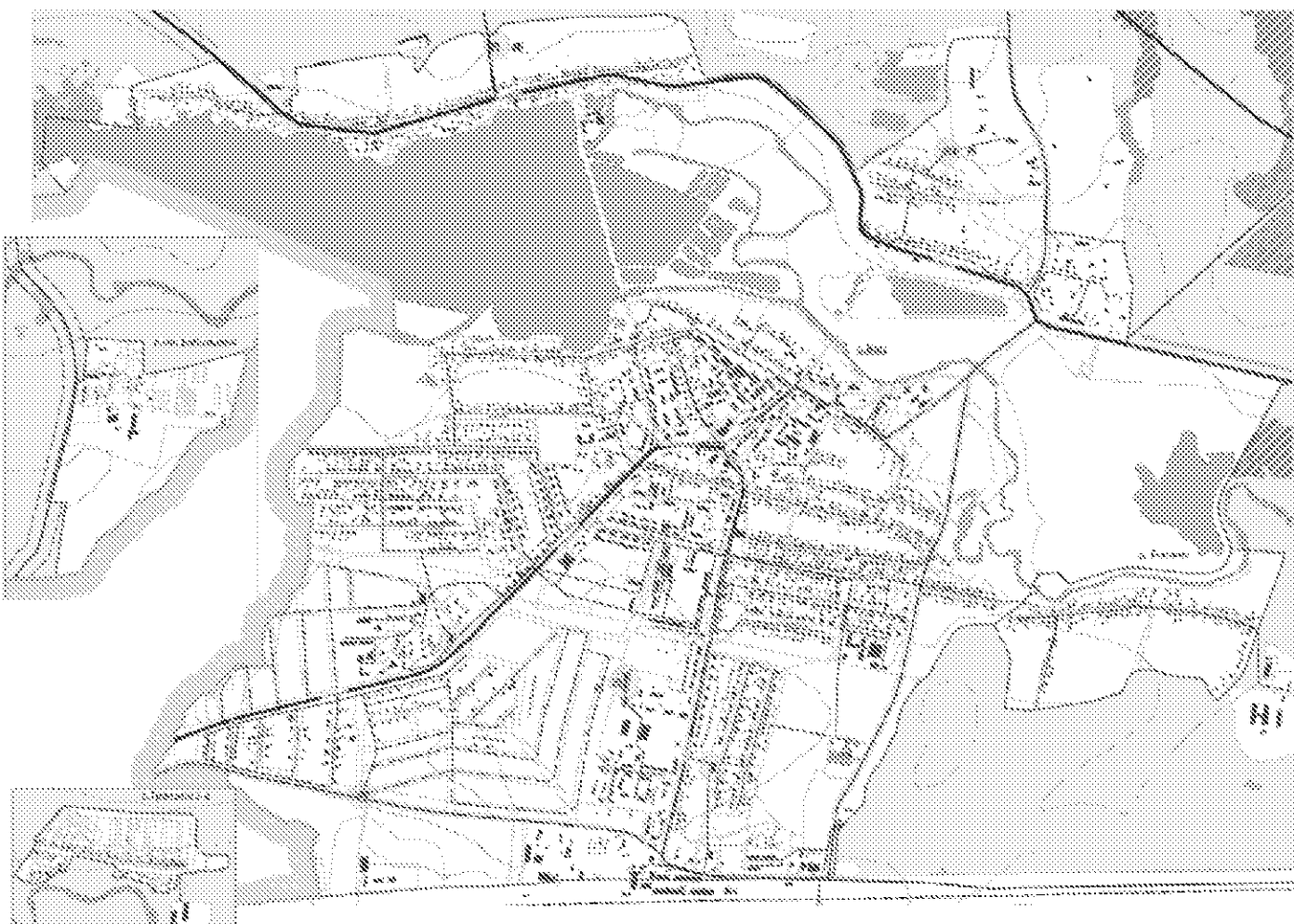
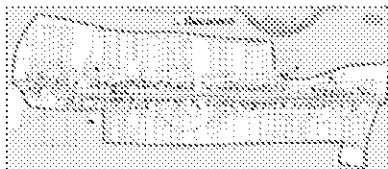
Генеральный план сельского поселения Вадский сельсовет Вадского муниципального района Нижегородской области Карты генерального плана



Карта 4. Разметка объектов инженерной инфраструктуры

Карта разметки объектов водоснабжения и водоотведения

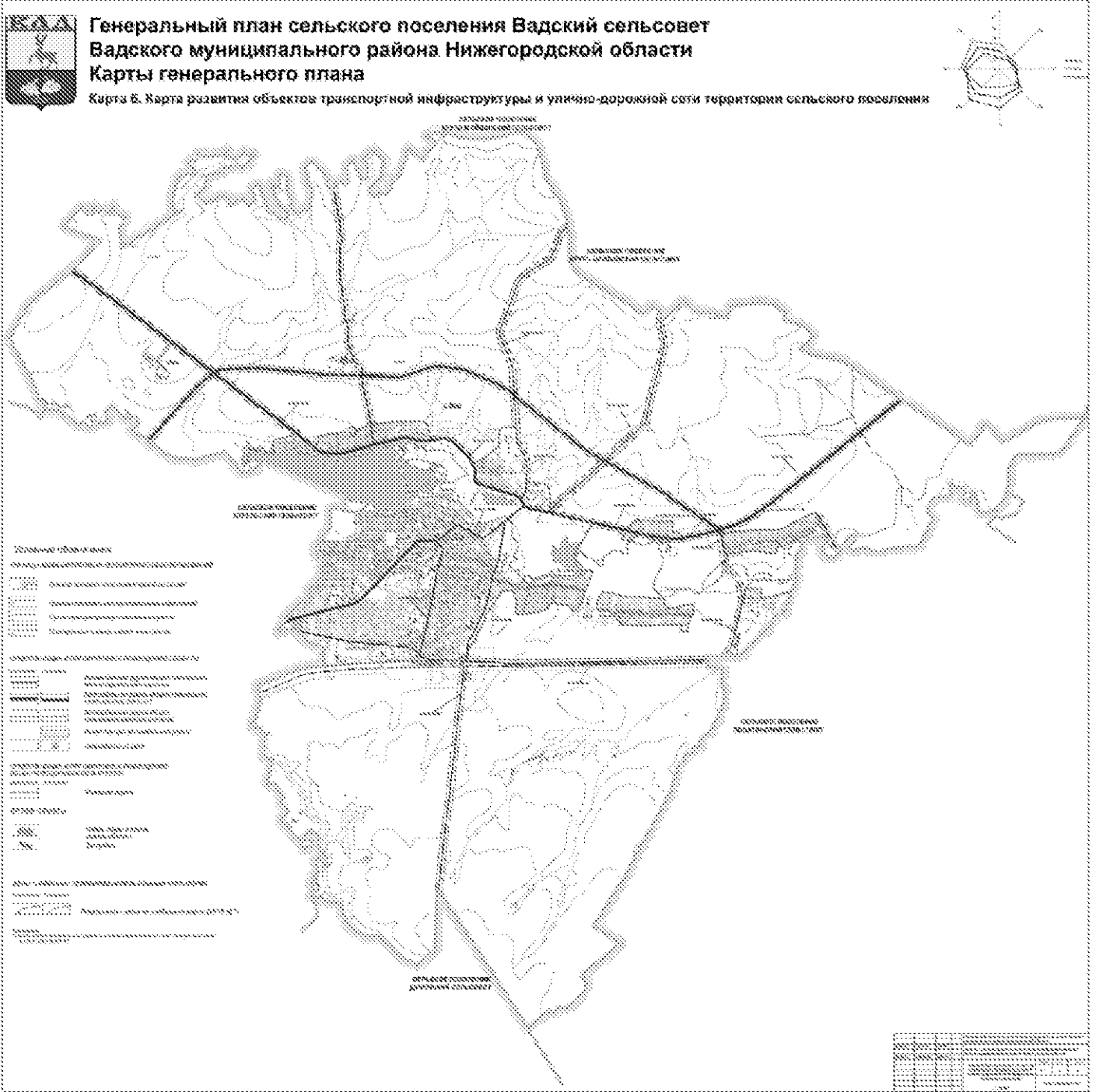
1 : 5000



	Трассы автомобильных дорог
	Автомобильные дороги
	Трассы железных дорог
	Железные дороги
	Трассы газопроводов
	Газопроводы
	Трассы теплосетей
	Теплосети
	Трассы водопроводов
	Водопроводы
	Трассы канализационных сетей
	Канализационные сети
	Трассы инженерных сетей
	Инженерные сети
	Трассы объектов водоснабжения и водоотведения
	Объекты водоснабжения и водоотведения
	Трассы объектов инженерной инфраструктуры
	Объекты инженерной инфраструктуры

ПРИЛОЖЕНИЕ 6

к постановлению Правительства
Нижегородской области
от 18.02.2020 № 144



ПРИЛОЖЕНИЕ 7

к постановлению Правительства
Нижегородской области
от 18.02.2020 № 144



Генеральный план сельского поселения Вадский сельсовет Вадского муниципального района Нижегородской области Карты генерального плана

Карта 7. Карта планируемого размещения объектов транспортной инфраструктуры
местного значения населенных пунктов.

