
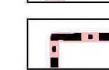
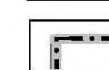





КАРТА РАЗМЕЩЕНИЯ ОСОБО ОХРАНЯЕМЫХ ПРИРОДНЫХ ТЕРРИТОРИЙ ФЕДЕРАЛЬНОГО, РЕГИОНАЛЬНОГО И МЕСТНОГО ЗНАЧЕНИЯ 1 : 400 000

СПРАВОЧНАЯ ИНФОРМАЦИЯ


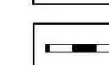
ГРАНИЦЫ АДМИНИСТРАТИВНО-ТЕРРИТОРИАЛЬНЫХ ОБРАЗОВАНИЙ

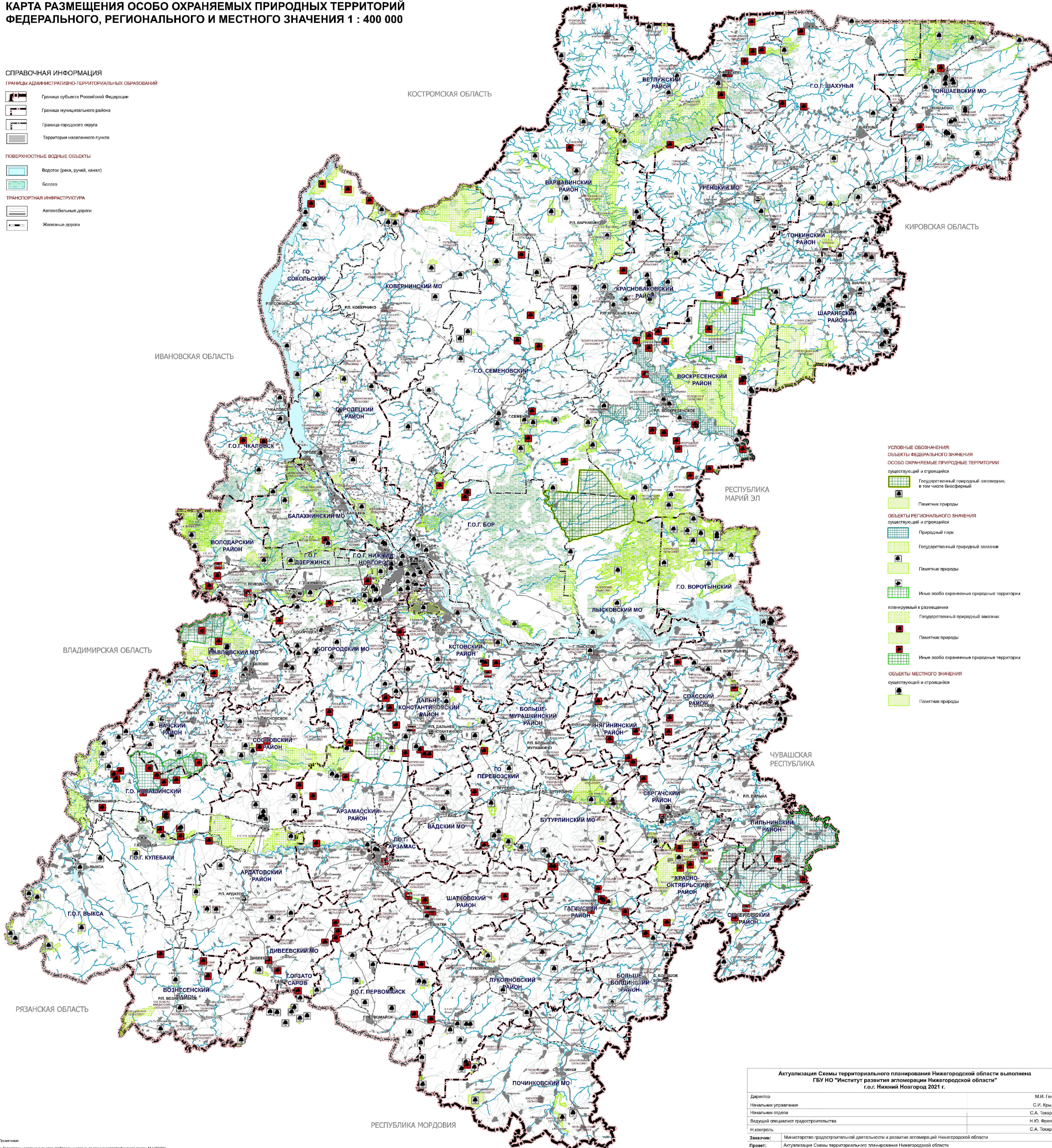
-  Граница субъекта Российской Федерации
-  Граница муниципального района
-  Граница городского округа
-  Территория населенного пункта

ПОВЕРХНОСТНЫЕ ВОДНЫЕ ОБЪЕКТЫ

-  Водоток (река, ручей, канал)
-  Болото

ТРАНСПОРТНАЯ ИНФРАСТРУКТУРА

-  Автомобильные дороги
-  Железные дороги



- УСЛОВНЫЕ ОБОЗНАЧЕНИЯ:**
ОБЪЕКТЫ ФЕДЕРАЛЬНОГО ЗНАЧЕНИЯ
ОСОБО ОХРАНЯЕМЫЕ ПРИРОДНЫЕ ТЕРРИТОРИИ
 существующий и строящийся
-  Государственный природный заповедник, в том числе биосферный
 -  Памятник природы
- ОБЪЕКТЫ РЕГИОНАЛЬНОГО ЗНАЧЕНИЯ**
 существующий и строящийся
-  Природный парк
 -  Государственный природный заказник
 -  Памятник природы
- Иные особо охраняемые природные территории**
 планируемый к размещению
-  Государственный природный заказник
 -  Памятник природы
 -  Иные особо охраняемые природные территории
- ОБЪЕКТЫ МЕСТНОГО ЗНАЧЕНИЯ**
 существующий и строящийся
-  Памятник природы

Актуализация Схемы территориального планирования Нижегородской области выполнена ГБУ НО "Институт развития агломерации Нижегородской области" г.о. Нижний Новгород 2021 г.		
Директор		М.И. Генин
Начальник управления		С.И. Крылов
Начальник отдела		С.А. Токарева
Ведущий специалист градостроительства		Н.Ю. Фролова
Н. контроль		С.А. Токарева
Заказчик:	Министерство градостроительной деятельности и развития агломераций Нижегородской области	
Проект:	Актуализация Схемы территориального планирования Нижегородской области	
Чертеж:	Карта размещения особо охраняемых природных территорий федерального, регионального и местного значения (1:400000)	

Примечание:
 1. Территории населенных пунктов отображены условно, по данным картографической основы М 1:200000