



**Министерство
градостроительной деятельности и развития агломераций
Нижегородской области**

П Р И К А З

28.07.2025

№ 07-02-03/65

г. Нижний Новгород

**Об утверждении изменений в документацию
по планировке территории (проект
планировки территории, включая проект
межевания территории) в границах
проспекта Молодежный, улицы
Красноуральская, проспекта Ильича, улицы
Левитана в Автозаводском районе города
Нижнего Новгорода**

В соответствии со статьями 8², 41, 41¹, 43, 46 Градостроительного кодекса Российской Федерации, пунктом 3 статьи 2¹ Закона Нижегородской области от 23 декабря 2014 г. № 197-З «О перераспределении отдельных полномочий между органами местного самоуправления муниципальных образований Нижегородской области и органами государственной власти Нижегородской области», пунктом 3.1.10 Положения о министерстве градостроительной деятельности и развития агломераций Нижегородской области, утвержденного постановлением Правительства Нижегородской области от 16 апреля 2020 г. № 308, на основании пунктов 33, 34 Правил подготовки документации по планировке территории, подготовка которой осуществляется на основании решений уполномоченных федеральных органов исполнительной власти, исполнительных органов субъектов Российской Федерации и органов местного самоуправления, принятия решения об утверждении документации по планировке территории, внесения изменений в такую документацию, отмены такой документации или ее отдельных частей, признания отдельных частей такой документации не подлежащими применению, а также подготовки и утверждения проекта планировки территории в отношении территорий исторических поселений федерального и регионального значения, утвержденных постановлением Правительства Российской Федерации от 2 февраля 2024 г. № 112, договора о развитии застроенной территории, расположенной на участке в границах проспекта Молодежный, улицы Красноуральская, проспекта Ильича, улицы Левитана в Автозаводском районе города Нижнего Новгорода от

22 января 2018 г. № ДС-013/04, решения единственного участника общества с ограниченной ответственностью Специализированный Застройщик «Стройсервис» (далее – ООО СЗ «Стройсервис») от 28 апреля 2025 г. № 04/25, и в связи с заявлением ООО СЗ «Стройсервис» о внесении изменений в документацию по планировке территории от 24 июня 2025 г. № Вх-330-303147/25
п р и к а з ы в а ю:

1. Утвердить прилагаемые изменения в документацию по планировке территории (проект планировки территории, включая проект межевания территории) в границах проспекта Молодежный, улицы Красноуральская, проспекта Ильича, улицы Левитана в Автозаводском районе города Нижнего Новгорода, утвержденную приказом министерства градостроительной деятельности и развития агломераций Нижегородской области от 27 августа 2020 г. № 07-02-03/95.

2. Направить уведомление об утверждении изменений в документацию по планировке территории (проект планировки территории, включая проект межевания территории) в границах проспекта Молодежный, улицы Красноуральская, проспекта Ильича, улицы Левитана в Автозаводском районе города Нижнего Новгорода с приложением копии настоящего приказа главе города Нижнего Новгорода.

3. Разместить настоящий приказ на официальном сайте министерства градостроительной деятельности и развития агломераций Нижегородской области в информационно-телекоммуникационной сети «Интернет».

4. Настоящий приказ вступает в силу после дня его опубликования.

Министр



Д.Д.Шунаева

УТВЕРЖДЕНЫ
приказом министерства градостроительной
деятельности и развития агломераций
Нижегородской области
от 28.07.2025 № 07-02-03/65

Изменения в документацию по планировке территории (проект планировки территории, включая проект межевания территории) в границах проспекта Молодежный, улицы Красноуральская, проспекта Ильича, улицы Левитана в Автозаводском районе города Нижнего Новгорода

Изменения в документацию по планировке территории (проект планировки территории, включая проект межевания территории) в границах проспекта Молодежный, улицы Красноуральская, проспекта Ильича, улицы Левитана в Автозаводском районе города Нижнего Новгорода (далее – изменения в документацию по планировке территории) разработаны в части изменения проекта межевания территории в целях изменения местоположения границ образуемых земельных участков, изменения перечня образуемых земельных участков, в том числе возможных способов их образования.

I. Перечень и сведения о площади образуемых земельных участков, в том числе возможные способы их образования. Вид разрешенного использования образуемых земельных участков.

Изменениями в документацию по планировке территории предусматривается образование земельных участков в 4 этапа (этап 2.1, этап 2.2, этап 3, этап 4).

Этап 2.1

Условный номер образуемого земельного участка	Вид разрешенного использования образуемого земельного участка	Площадь образуемого земельного участка, кв. м.	Способ образования земельного участка
:ЗУ3/1	Благоустройство территории	1016	Раздел земельного участка с кадастровым номером 52:18:0040172:25 с сохранением в измененных границах
:ЗУ 3/2	Благоустройство территории	4396	Образуется из земель, государственная собственность на которые не разграничена
:ЗУ 3/3	Благоустройство территории	1250	Раздел земельного участка с кадастровым номером 52:18:0040172:26 с сохранением в измененных границах

:ЗУ 3/4	Благоустройство территории	1250	Раздел земельного участка с кадастровым номером 52:18:0040172:19 с сохранением в измененных границах
:ЗУ 4/1	Благоустройство территории	437	Образуется из земель, государственная собственность на которые не разграничена
:ЗУ 6/1	Благоустройство территории	782	Образуется из земель, государственная собственность на которые не разграничена

Этап 2.2

Условный номер образуемого земельного участка	Вид разрешенного использования образуемого земельного участка	Площадь образуемого земельного участка, кв. м.	Способ образования земельного участка
:ЗУ3	Многоэтажная жилая застройка (высотная застройка)	8027	Перераспределение земельных участков с условными номерами :ЗУ3/1, :ЗУ3/2, :ЗУ3/3, :ЗУ3/4, образованных в этапе 2.1 межевания, и земель, государственная собственность на которые не разграничена

Этап 3

Условный номер образуемого земельного участка	Вид разрешенного использования образуемого земельного участка	Площадь образуемого земельного участка, кв. м.	Способ образования земельного участка
:ЗУ4	Среднеэтажная жилая застройка	5632	Перераспределение земельных участков с кадастровыми номерами 52:18:0040172:12, 52:18:0040172:24, 52:18:0040172:25, 52:18:0040172:26, земельного участка с условным номером :ЗУ4/1, образованного в этапе 2.1 межевания, и земель, государственная собственность на которые не разграничена

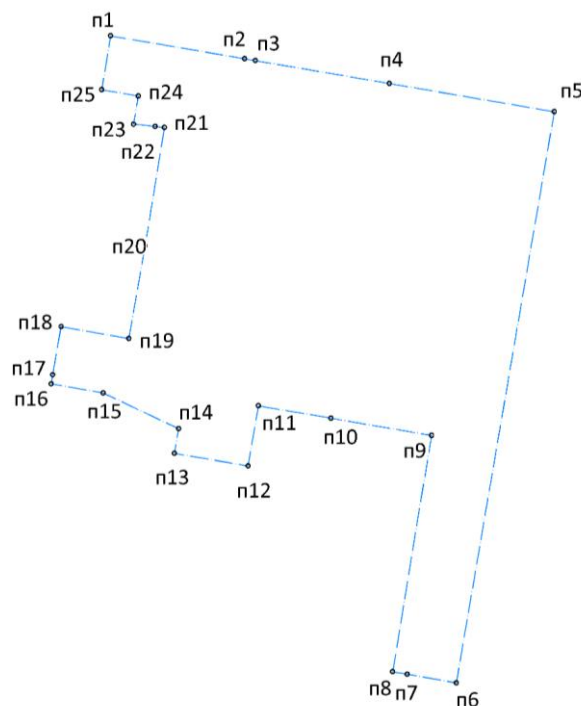
Этап 4

Условный номер образуемого земельного участка	Вид разрешенного использования образуемого земельного участка	Площадь образуемого земельного участка, кв. м.	Способ образования земельного участка
:ЗУ5	Среднеэтажная жилая застройка	2568	Перераспределение земельных участков с кадастровыми номерами 52:18:0040172:15, 52:18:0040172:3, 52:18:0040172:19, земельного участка с условным номером :ЗУ6/1, образованного в этапе 2.1 межевания, и земель, государственная собственность на которые не разграничена
:ЗУ6	Среднеэтажная жилая застройка	2184	

II. Перечень и сведения о площади образуемых земельных участков, которые будут отнесены к территориям общего пользования или имуществу общего пользования, в том числе в отношении которых предполагаются резервирование и (или) изъятие для государственных или муниципальных нужд.

Изменениями в документацию по планировке территории не предусматривается образование земельных участков, которые будут отнесены к территориям общего пользования или имуществу общего пользования, в том числе в отношении которых предполагаются резервирование и (или) изъятие для государственных или муниципальных нужд.

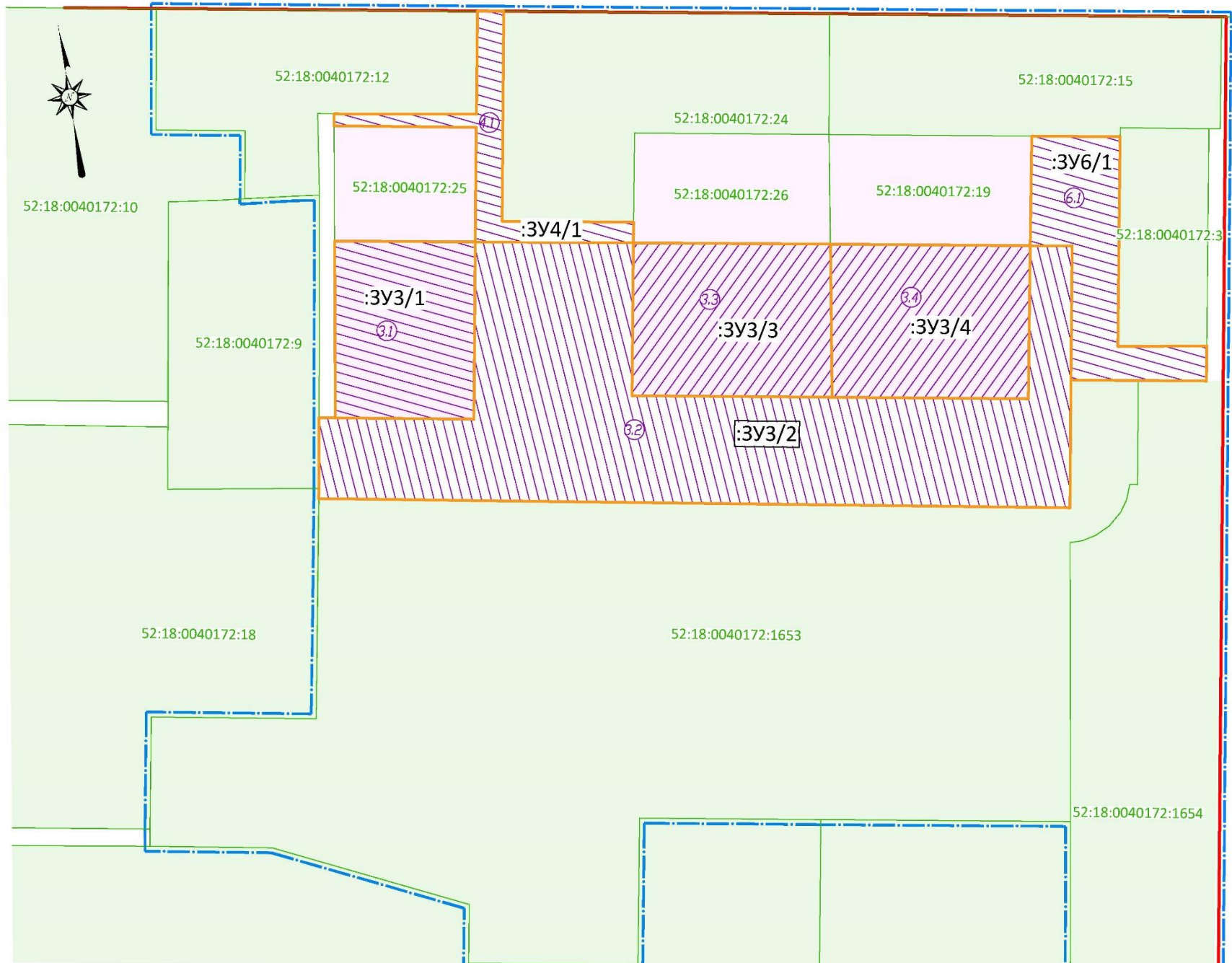
III. Сведения о границах территории, в отношении которой утвержден проект межевания, содержащие перечень координат характерных точек этих границ в системе координат.



Перечень координат характерных точек границ территории, в отношении которой утвержден проект межевания (система координат – МСК-52):

Обозначение характерных точек	Координаты, м	
	X	Y
п1	521783,05	2205202,38
п2	521771,90	2205267,58
п3	521771,01	2205272,83
п4	521759,85	2205338,01
п5	521746,12	2205418,30
п6	521468,15	2205370,62
п7	521472,36	2205346,75
п8	521473,60	2205339,67
п9	521588,59	2205358,58
п10	521596,96	2205309,62
п11	521603,01	2205274,34
п12	521573,73	2205269,25
п13	521579,86	2205233,44
п14	521591,84	2205235,52
п15	521609,23	2205198,74
п16	521613,68	2205173,50
п17	521618,14	2205174,21
п18	521641,52	2205178,29
п19	521635,73	2205211,25
п20	521680,81	2205219,15
п21	521738,40	2205228,59
п22	521738,95	2205224,10
п23	521740,05	2205213,58
п24	521753,73	2205215,85
п25	521756,84	2205198,06

IV. Чертеж межевания территории (этап 2.1).



ЭКСПЛИКАЦИЯ ОБРАЗУЕМЫХ И ИЗМЕНЯЕМЫХ ЗЕМЕЛЬНЫХ ЧАСТКОВ

Условный номер образуемого земельного участка	Вид разрешенного использования образуемого земельного участка	Площадь образуемого земельного участка, м2	Состав образуемого земельного участка		
			Условный номер части, входящей в состав образуемого земельного участка	Площадь части, м2	Кадастровый номер и вид разрешенного использования исходного земельного участка
:3У3/1	благоустройство территории	1016	3.1	1016	часть ЗУ с КН 52:18:0040172:25, под многоквартирный дом
:3У3/2	благоустройство территории	4396	3.2	4396	земли государственная собственность на которые не разграничена
:3У3/3	благоустройство территории	1250	3.3	1250	часть ЗУ с КН 52:18:0040172:26, под многоквартирный дом
:3У3/4	благоустройство территории	1250	3.4	1250	часть ЗУ с КН 52:18:0040172:19, под многоквартирный дом
:3У4/1	благоустройство территории	437	4.1	437	земли государственная собственность на которые не разграничена
:3У6/1	благоустройство территории	782	6.1	782	земли государственная собственность на которые не разграничена

Условные обозначения

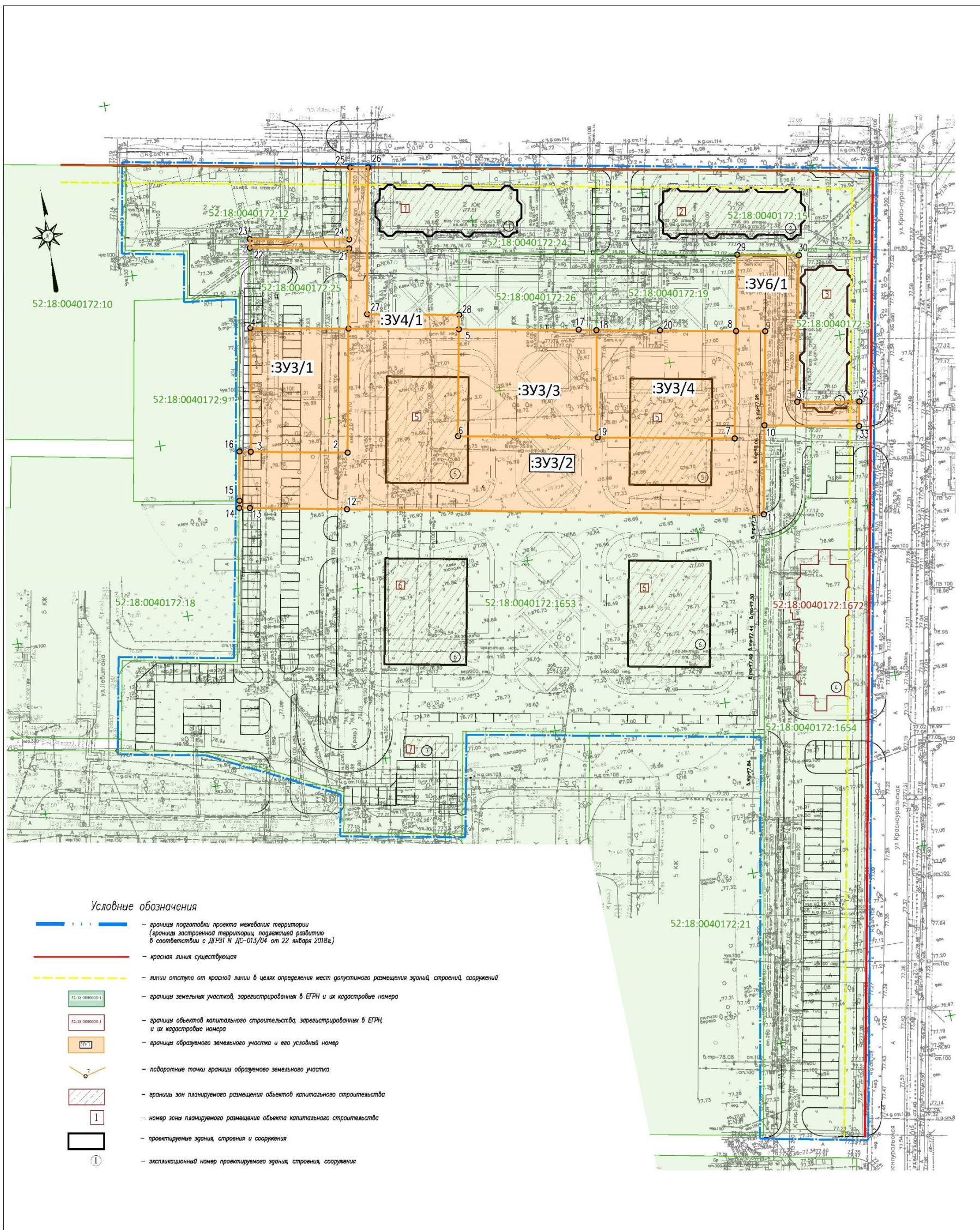
- границы внесения изменений в документацию по планировке территории (границы застроенной территории, подлежащей развитию в соответствии с ДПЗТ № ДС-013/04 от 22 января 2016г.)
- существующие красные линии
- границы земельных участков, зарегистрированных в ЕГРН и их кадастровые номера
- границы земельных участков, зарегистрированных в ЕГРН, которые подлежат изменению (изменяемые земельные участки), и их кадастровые номера
- границы образуемого земельного участка и его условный номер
- границы части изменяемого участка или земель входящей в состав образуемого земельного участка, и ее условный номер

Система координат МСК-52, Нижний Новгород
Система высот Балтийская, 1977г.
Сплошные горизонтали проверены через 0,5 м
Примечание: границы землепользования нанесены по сведениям ЕГРН

07-09/24-ППТ-ЧМ_ИО					
Изменения в документацию по планировке территории (проект планировки территории, включая проект межевания территории) в границах проекта МКО-01/24-ППТ-ЧМ_ИО, расположенного по адресу: Нижегородская область, район города Нижний Новгород					
Изм.	Кол.ч.	Лист	№ фак.	Подпись	Дата
Разраб.		Королева			
Проверил		Никонова			
ГИП		Никонова			
И. Компр.		Никонова			
Проект межевания территории				Страницы	Лист
Материалы по обоснованию				ПМТ	2
Чертеж межевания территории с указанием образуемых и изменяемых земельных участков (этап межевания 2.1, в стадии строительства) М 1:500				Листов	8
				ООО "Геопроект-НН" г.Н.Новгород	

Инд. N подл. Подпись и дата. Взамен инд. N

V. Чертеж межевания территории (этап 2.1).



- Условные обозначения**
- границы подготовки проекта межевания территории (границы застроенной территории, подлежащей развитию в соответствии с ДПЗП № ДС-013/04 от 22 января 2018г.)
 - красная линия существующая
 - линии отступа от красной линии в целях определения мест допустимого размещения зданий, строений, сооружений
 - границы земельных участков, зарегистрированных в ЕПРН и их кадастровые номера
 - границы объектов капитального строительства, зарегистрированных в ЕПРН и их кадастровые номера
 - границы образуемого земельного участка и его условный номер
 - поворотные точки границы образуемого земельного участка
 - границы зон планируемого размещения объектов капитального строительства
 - номер зоны планируемого размещения объекта капитального строительства
 - проектируемые здания, строения и сооружения
 - экспликационный номер проектируемого здания, строения, сооружения

ЭКСПЛИКАЦИЯ ЗОН ПЛАНИРУЕМОГО РАЗМЕЩЕНИЯ ОБЪЕКТОВ КАПИТАЛЬНОГО СТРОИТЕЛЬСТВА

Условный номер образуемого земельного участка	Назначение зоны	МКОК по земельной планировке	Наименование ОКС	Площадь застройки, м2	Этажность	Общая площадь	Примечание
1	Среднеэтажная жилая застройка	1	Многоквартирный дом	531,39	5	2656,95	
2	Среднеэтажная жилая застройка	2	Многоквартирный дом	531,39	5	2656,95	
3	Среднеэтажная жилая застройка	3	Многоквартирный дом	531,39	5	2656,95	
5	Многоэтажная жилая застройка (высотная застройка)	5	Многоквартирный дом со встроенными помещениями общественного назначения и подземным гаражом-стоянкой	1459,5	18	26271	Многоквартирный дом состоит из двух корпусов
6	Многоэтажная жилая застройка (высотная застройка)	6	Многоквартирный дом со встроенными помещениями общественного назначения и подземным гаражом-стоянкой	1459,5	18	26271	Многоквартирный дом состоит из двух корпусов
7	Предоставление коммунальных услуг	7	Объект инженерной инфраструктуры	-	1	-	

ЭКСПЛИКАЦИЯ ОБРАЗУЕМЫХ ЗЕМЕЛЬНЫХ УЧАСТКОВ В ЭТАПЕ 2.1

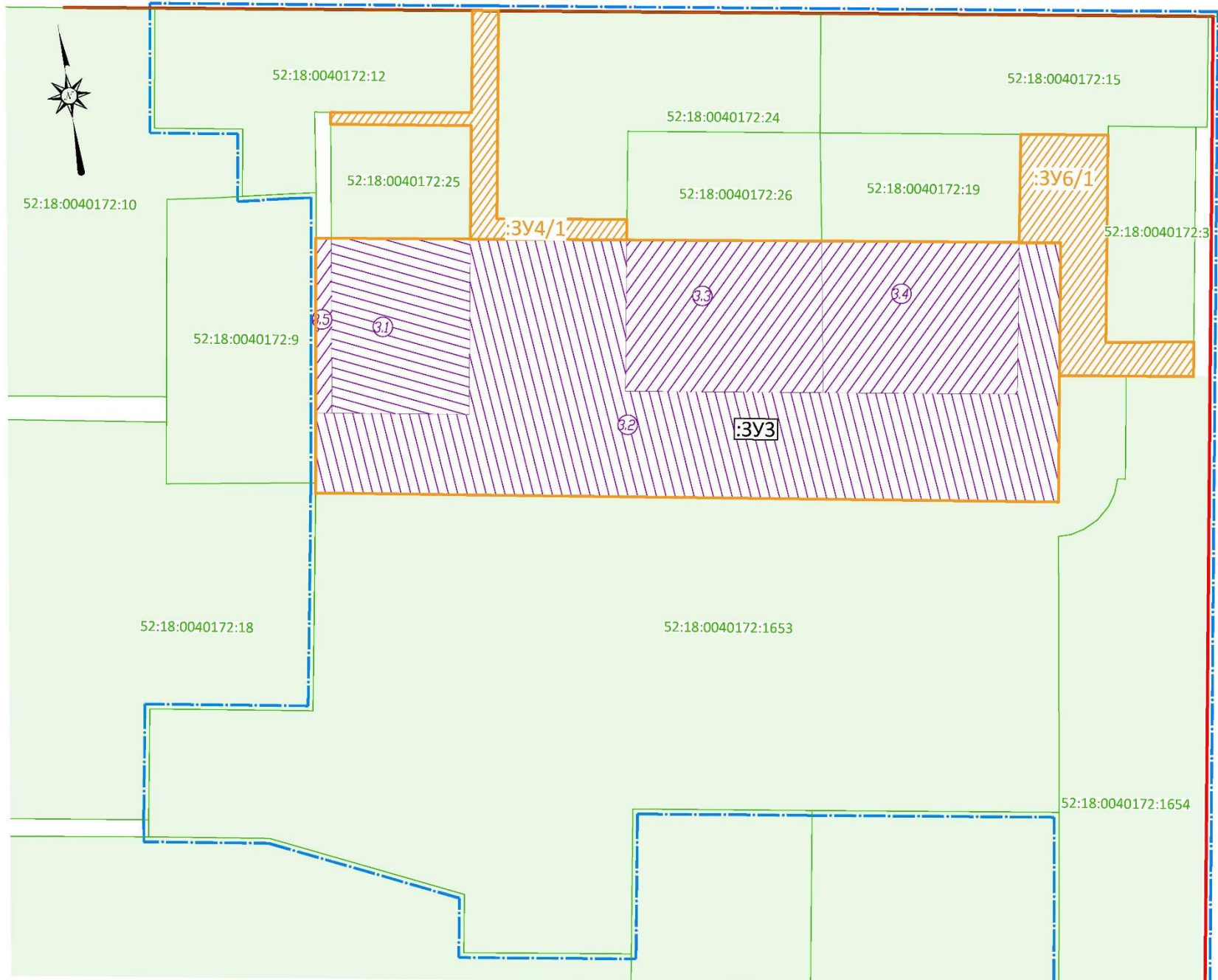
Условный номер образуемого земельного участка	Вид разрешенного использования образуемого земельного участка	Площадь образуемого земельного участка, м2
:3У3/1	Благоустройство территории	1016
:3У3/2	Благоустройство территории	4396
:3У3/3	Благоустройство территории	1250
:3У3/4	Благоустройство территории	1250
:3У4/1	Благоустройство территории	437
:3У6/1	Благоустройство территории	782

Система координат МСК-52, Нижняя Новгород
 Система высот Балтийская, 1977г.
 Отклонение горизонталей проведена через 0,5 м
 Примечание: границы землепользования нанесены по сведениям ЕПРН

07-09/24-ППТ-ЧМ					
Инициалы в документацию по планировке территории (проект планировки территории, бизнес-проект межевания территории) в границах проекта: Мокшанский, улица Красноварская, поселение Мокша, уезды Лысков и Колодежский района города Нижнего Новгорода					
Изм.	Кому	Вст	И док.	Порядок	Дата
Разработчик	Корсаева				
Проектировщик	Никанора				
И.Контр.	Никанора				
Проект межевания территории (утвержденная) часть				Опосред.	Лист
Чертеж межевания территории с указанием образуемых земельных участков (этап межевания 2.1, в границах строительства) № 1:500				ПМТ	1 8
				ООО "Геопроект-НН" г.Н.Новгород	

Лист № 004
 Планировка и граница образуемых земель

VI. Чертеж межевания территории (этап 2.2).



ЭКСПЛИКАЦИЯ ОБРАЗУЕМЫХ И ИЗМЕНЯЕМЫХ ЗЕМЕЛЬНЫХ УЧАСТКОВ

Условный номер образуемого земельного участка	Вид разрешенного использования образуемого земельного участка	Площадь образуемого земельного участка, м2	Состав образуемого земельного участка		
			Условный номер части, входящей в состав образуемого земельного участка	Площадь части, м2	Кадастровый номер и вид разрешенного использования исходного земельного участка
:3У3	Многоэтапная жилая застройка (высотная застройка)	8027	3.1	1016	:ЭЗ 3/1, образованный в этапе 2.1, благоустройства территории
			3.2	4396	:ЭЗ 3/2, образованный в этапе 2.1, благоустройства территории
			3.3	1250	:ЭЗ 3/3, образованный в этапе 2.1, благоустройства территории
			3.4	1250	:ЭЗ 3/4, образованный в этапе 2.1, благоустройства территории
			3.5	115	земли государственная собственность на которые не разграничена

Условные обозначения

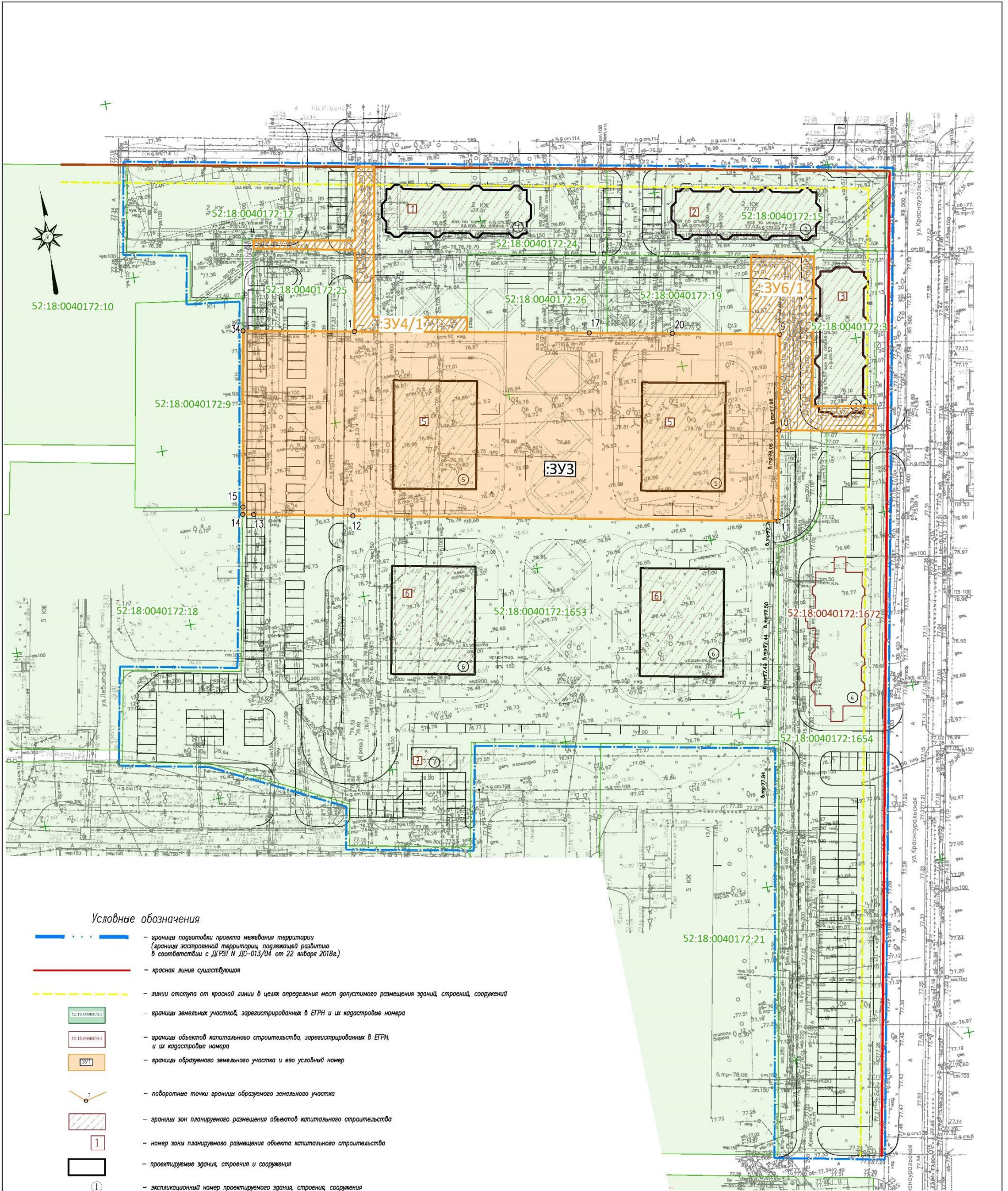
- границы внесения изменений в документацию по планировке территории (границы застроенной территории, подлежащей развитию в соответствии с ДПЗТ И ДС-013/04 от 22 января 2018г.)
- существующие красные линии
- границы земельных участков, зарегистрированных в ЕГРН и их кадастровые номера
- границы образуемого земельного участка и его условный номер
- границы части изменяемого участка или земель входящей в состав образуемого земельного участка, и ее условный номер
- границы образуемого земельного участка и его условный номер, который образовался в этапе межевания 2.1

Система координат МСК-52, Нижний Новгород
Система высот Балтийская, 1977г.
Опосредованные горизонталы проведены через 0,5 м
Примечание: границы землепользования нанесены по сведениям ЕГРН

07-09/24-ППТ-ЧМ_ИО					
Изменения в документацию по планировке территории (проект планировки территории, плановая проектная межевание территории) в границах проспекта Мухомовый, улицы Красноармейская, проспекта Ильича, улицы Лоботанга в Автозаводском районе города Нижнего Новгорода					
Изм.	Код.ум.	Лист	И.фок.	Подпись	Дата
Разработчик	Королева				
Проверил	Никитова				
ГИП	Никитова				
И. Компр.	Никитова				
Проект межевания территории				Специал.	Лист
Материалы по обоснованию				ПМТ	4
Чертеж межевания территории с указанием образуемых и изменяемых земельных участков (этап межевания 2.2, II очередь строительства) М 1:500				000 "Геопроект-НН"	Листов 8
				г.Н.Новгород	

Имя и подпись

VII. Чертеж межевания территории (этап 2.2).



ЭКСПЛИКАЦИЯ ЗОН ПЛАНИРУЕМОГО РАЗМЕЩЕНИЯ ОБЪЕКТОВ КАПИТАЛЬНОГО СТРОИТЕЛЬСТВА

Числа по чертежу планировки	Назначение зоны	ЧОКС по чертежу планировки	Наименование ОКС	Площадь застройки, м ²	Этажность	Общая площадь	Примечание
1	Среднеэтажная жилая застройка	1	Многоквартирный дом	531,39	5	2656,95	
2	Среднеэтажная жилая застройка	2	Многоквартирный дом	531,39	5	2656,95	
3	Среднеэтажная жилая застройка	3	Многоквартирный дом	531,39	5	2656,95	
5	Многоэтажная жилая застройка (высотная застройка)	5	Многоквартирный дом со встроенными помещениями общественного назначения и подземным гаражом-стоянкой	1459,5	18	26271	Многоквартирный дом состоит из двух корпусов
6	Многоэтажная жилая застройка (высотная застройка)	6	Многоквартирный дом со встроенными помещениями общественного назначения и подземным гаражом-стоянкой	1459,5	18	26271	Многоквартирный дом состоит из двух корпусов
7	Предоставление коммунальных услуг	7	Объект инженерной инфраструктуры	-	1	-	

ЭКСПЛИКАЦИЯ ОБРАЗУЕМЫХ ЗЕМЕЛЬНЫХ УЧАСТКОВ В ЭТАПЕ 2.2

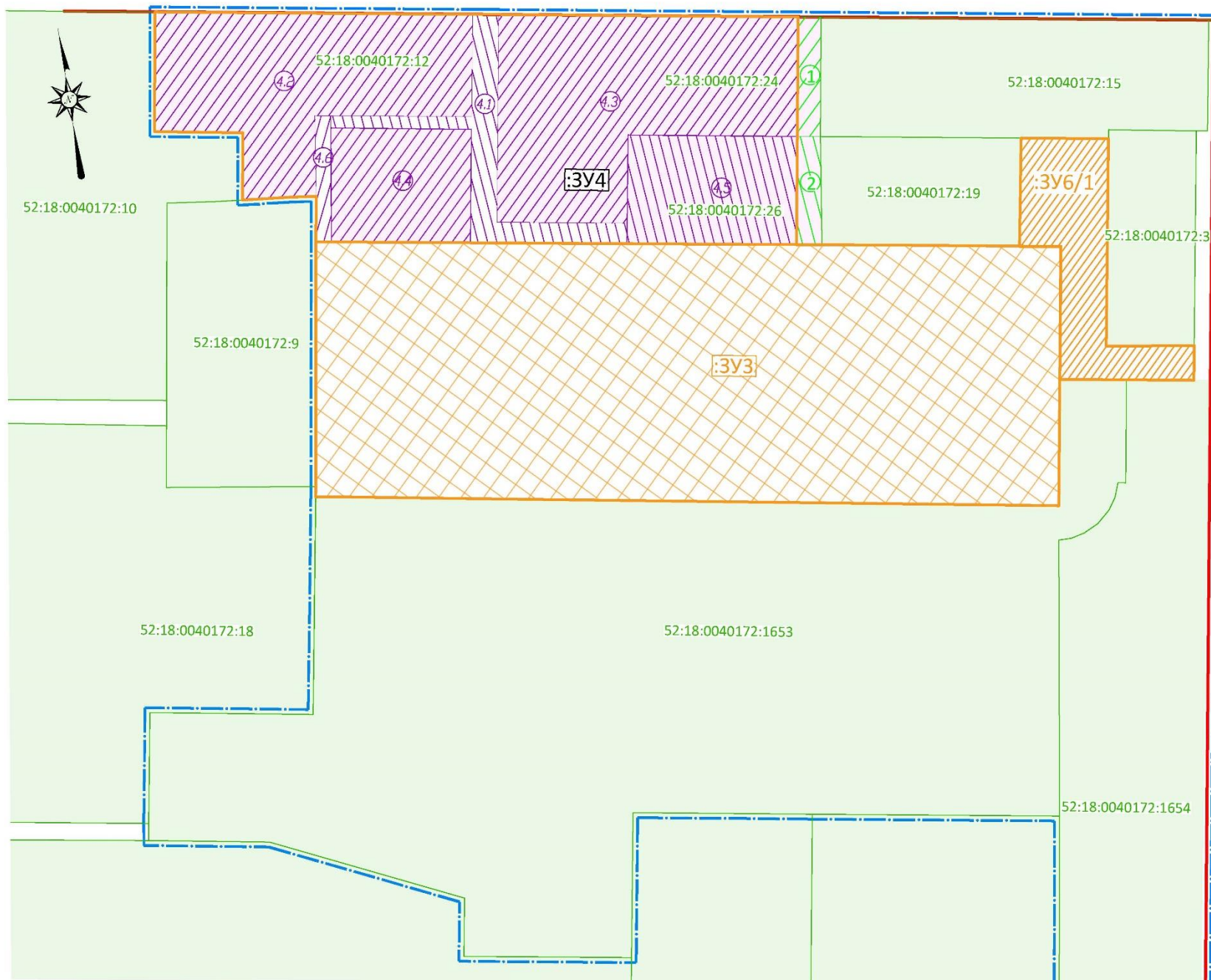
Условный номер образуемого земельного участка	Вид разрешенного использования образуемого земельного участка	Площадь образуемого земельного участка, м ²
ЗУ 3	Многоэтажная жилая застройка (высотная застройка)	8027

Система координат МК-52, Нижний Новгород
Система высот Балтийская, 1977г.
Отличные горизонтали проведены через 0,5 м
Примечание: границы землепользований нанесены по сведениям ЕПРН

07-09/24-ППТ-ЧМ						Имярек в должности по планировке территории (проект планировки территории, плановая граница межевания территории) в рамках проекта межевания территории, расположенного по адресу: Нижегородская область, район Нижний Новгород, в Нижегородском районе города Нижнего Новгорода		
Имярек	Имярек	Лист	№ докум.	Подпись	Дата	Проект межевания территории (основная (утвержденная) часть)	Лист	Листов
Разработчик	Коробова	№ 3	№ 1	[Подпись]	2024	Основная (утвержденная) часть	ПМТ	3 / 8
Проверенный	Николаев			[Подпись]		Чертеж межевания территории с указанием образуемых земельных участков (этап межевания 2.2, инженерная инфраструктура)		
И. Конструктор	Николаев			[Подпись]				ООО "Геопроект-НН" г.Н.Новгород

Имярек, Имярек и дата, Имярек

VIII. Чертеж межевания территории (этап 3).



ЭКСПЛИКАЦИЯ ОБРАЗУЕМЫХ И ИЗМЕНЯЕМЫХ ЗЕМЕЛЬНЫХ УЧАСТКОВ

Условный номер образуемого земельного участка	Вид разрешенного использования образуемого земельного участка	Площадь образуемого земельного участка, м ²	Состав образуемого земельного участка		
			Условный номер части, входящей в состав образуемого земельного участка	Площадь части, м ²	Кадастровый номер и вид разрешенного использования исходного земельного участка
:3У4	Среднеэтажная жилая застройка	5632	4.1	437	ЗУ 4/1, образованный в этапе 2.1, благоустройство территории
			4.2	1684	52:18:0040172:12, под многоквартирный дом
			4.3	1987	Часть 39 с/кн 52:18:0040172:24, под многоквартирный дом
			4.4	669	52:18:0040172:25, под многоквартирный дом
			4.5	773	Часть 39 с/кн 52:18:0040172:26, под многоквартирный дом
			4.6	82	земельная государственная собственность на территории не разграничена

Условные обозначения

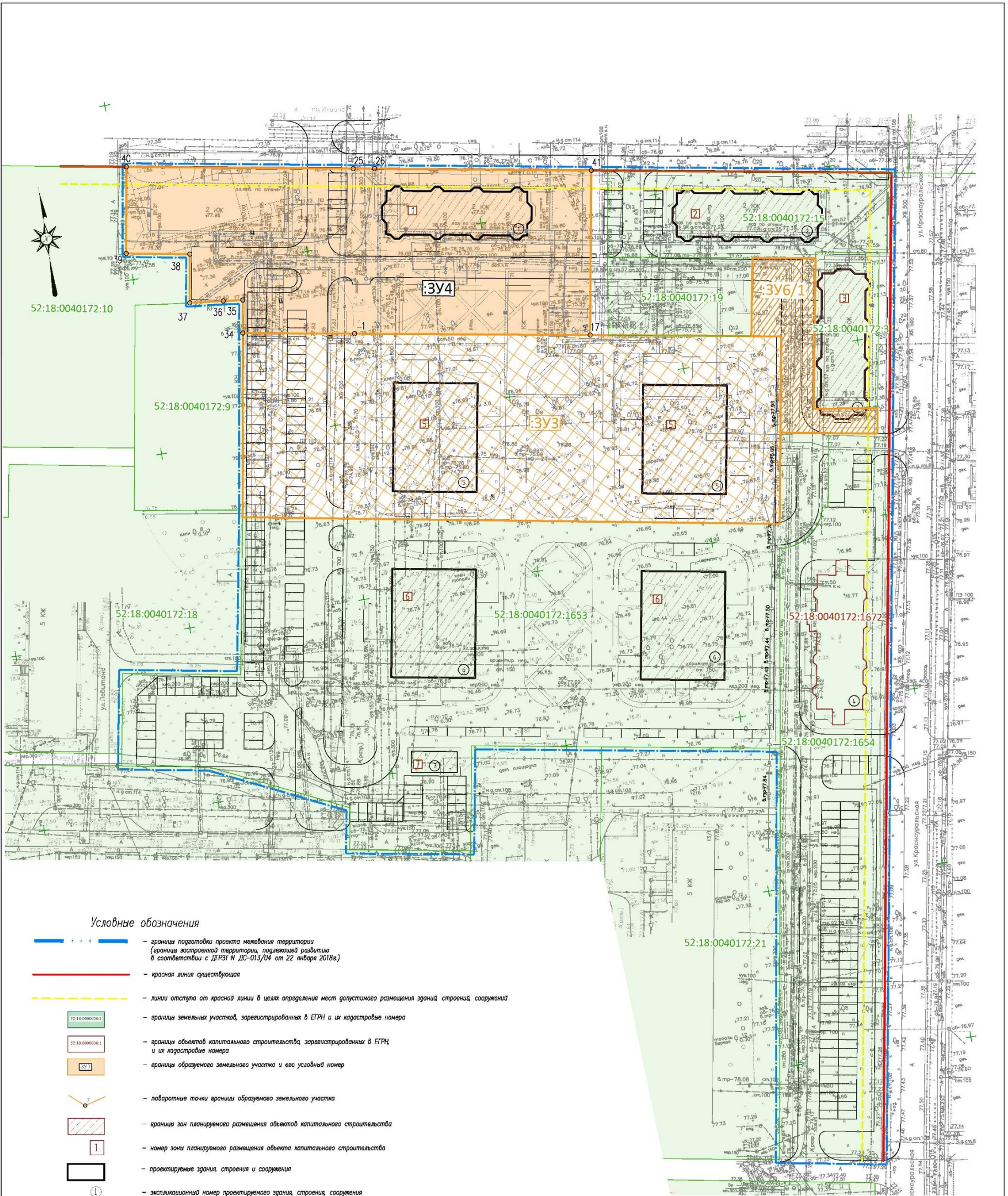
- граница внесения изменений в документацию по планировке территории (границы застроенной территории, подлежащей развитию в соответствии с ДПЗТ И ДС-013/04 от 22 января 2016г.)
- существующие красные линии
- границы земельных участков, зарегистрированных в ЕПРН и их кадастровые номера
- границы земельных участков, зарегистрированных в ЕПРН, которые подлежат изменению (изменение земельных участков), и их кадастровые номера
- границы образуемого земельного участка и его условный номер
- границы части изменяемого участка или земельной части, входящей в состав образуемого земельного участка, и ее условный номер
- границы части земельных участков, которые в результате поэтапного перераспределения будут относиться к землям, государственная собственность на которые не разграничена и их условные номера
- границы образуемого земельного участка и его условный номер, который образовался в этапе межевания 2.2
- границы образуемого земельного участка и его условный номер, который образовался в этапе межевания 2.1

Система координат МСК-52, Нижний Новгород
Система высот Балтийская, 1977г.
Сплошные горизонталы проведены через 0,5 м
Примечание: границы землепользования нанесены по сведениям ЕПРН

				07-09/24-ППТ-ЧМ_ИО		
				Изменения в документацию по планировке территории (проект планировки территории, включая проект межевания территории) в границах проекта Новоторный, улицы Красноваршавская, проспекта Иваниц, улицы Ливадная в Автозаводском районе города Нижнего Новгорода		
Изм.	Код	Лист	И. дик.	Подпись	Дата	Страниц
Разработчик	Королева					Лист
Проверил	Никитова					Лист
Ген. Директор	Никитова					Лист
И. Кондр.	Никитова					Лист
				Проект межевания территории Материалы по обоснованию		
				Чертеж межевания территории с указанием образуемых и изменяемых земельных участков (3 этап межевания) и сфероме строительства И 1:500		
				ООО "Геопроект-НН" г.Н.Новгород		

Имя и подпись Лазариса и дата Введен ш.д.

IX. Чертеж межевания территории (этап 3).



Условные обозначения

- границы подготовки проекта межевания территории (границы застроенной территории, подлежащей развитию в соответствии с ДПЗТ № ДС-013/04 от 22 января 2018г.)
- красная линия существующая
- линии отступа от красной линии в целях определения мест допустимого размещения зданий, строений, сооружений
- границы земельных участков, зарегистрированных в ЕПРН и их кадастровые номера
- границы объектов капитального строительства, зарегистрированных в ЕПРН и их кадастровые номера
- границы образуемого земельного участка и его условный номер
- поворотные точки границы образуемого земельного участка
- границы зон планируемого размещения объектов капитального строительства
- номер зоны планируемого размещения объекта капитального строительства
- проектируемые здания, строения и сооружения
- инвентарный номер проектируемого здания, строения, сооружения
- границы образуемого земельного участка и его условный номер, который образовался в этапе межевания 2.2
- границы образуемого земельного участка и его условный номер, который образовался в этапе межевания 2.1

ЭКСПЛИКАЦИЯ ЗОН ПЛАНИРУЕМОГО РАЗМЕЩЕНИЯ ОБЪЕКТОВ КАПИТАЛЬНОГО СТРОИТЕЛЬСТВА

№ зоны по чертёжу планировки	Назначение зоны	№ ОКС по чертёжу планировки	Наименование ОКС	Площадь застройки, м ²	Этажность	Общая площадь	Примечание
1	Среднеэтажная жилая застройка	1	Многоквартирный дом	531,39	5	2656,95	
2	Среднеэтажная жилая застройка	2	Многоквартирный дом	531,39	5	2656,95	
3	Среднеэтажная жилая застройка	3	Многоквартирный дом	531,39	5	2656,95	
5	Многоэтажная жилая застройка (высотная застройка)	5	Многоквартирный дом со встроенными помещениями общественного назначения и подземным гаражом-стоянкой	1459,5	18	26271	Многоквартирный дом состоит из двух корпусов
6	Многоэтажная жилая застройка (высотная застройка)	6	Многоквартирный дом со встроенными помещениями общественного назначения и подземным гаражом-стоянкой	1459,5	18	26271	Многоквартирный дом состоит из двух корпусов
7	Предоставление коммунальных услуг	7	Объект инженерной инфраструктуры	-	1	-	

ЭКСПЛИКАЦИЯ ОБРАЗУЕМЫХ ЗЕМЕЛЬНЫХ УЧАСТКОВ В ЭТАПЕ 3

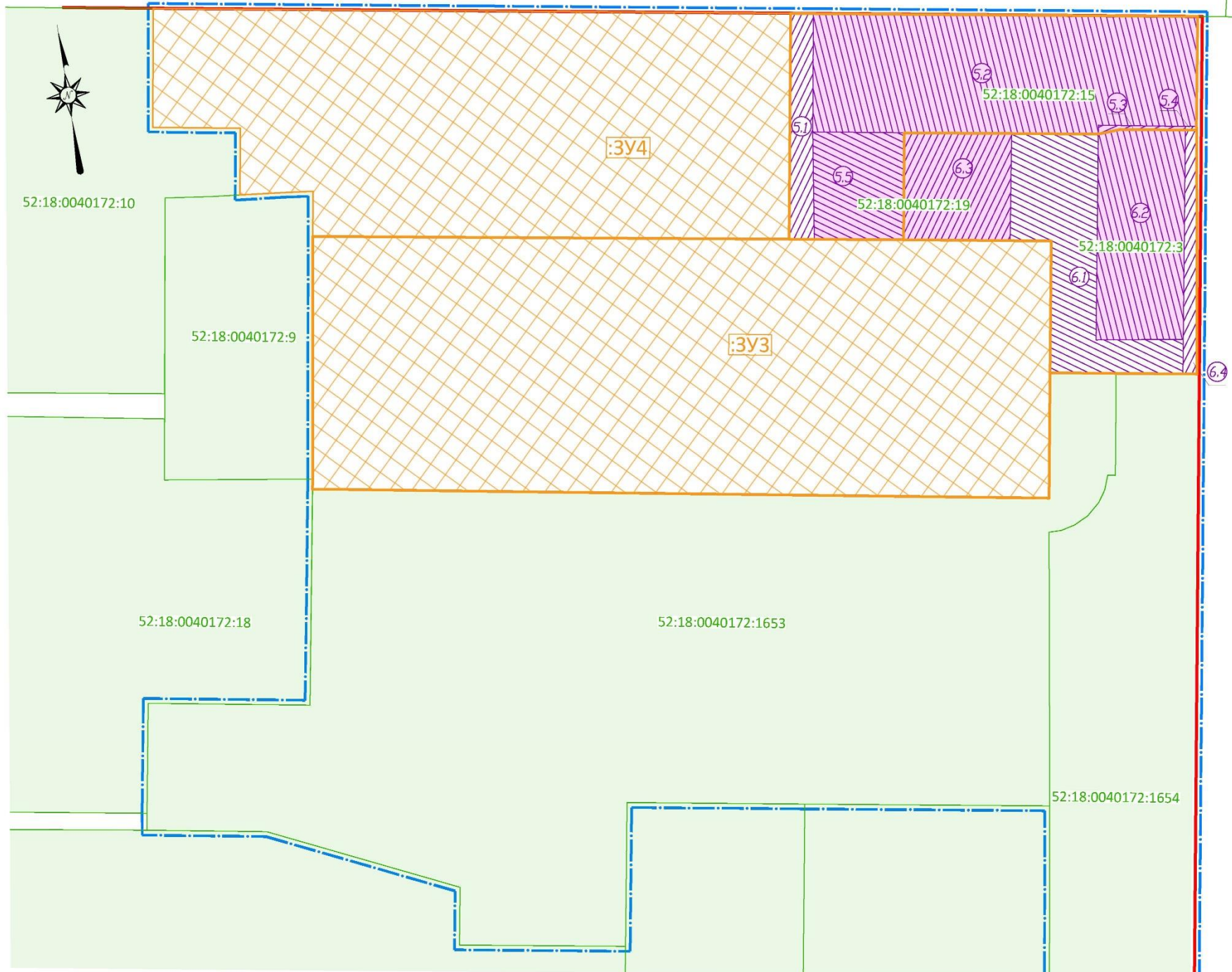
Условный номер образуемого земельного участка	Вид разрешенного использования образуемого земельного участка	Площадь образуемого земельного участка, м ²
3У4	Среднеэтажная жилая застройка	5632

Система координат МСК-52, Нижний Новгород
Система высот Балтийская, 1977г.
Сплошные горизонталы проведены через 0,5 м
Примечание: границы землепользований нанесены по сведениям ЕПРН

07-09/24-ППТ-ЧМ					
Инвентаризация территории (проект застройки территории, плановая проект межевания территории) в границах проекта № 02/03/04, улицы Красноварская, проспекта Ильича, улицы Лейкина в Автозаводском районе города Нижнего Новгорода					
Имя	И.О.Ф.	Лист	№ фак.	Подпись	Дата
Разработчик	Коробова				
Проверщик	Никонова				
ГИП	Никонова				
И.Контр.	Никонова				
Проект межевания территории (Основная (утверждаемая) часть)				Страна	Лист
Чертеж межевания территории с указанием образуемых земельных участков (3 этап межевания и очерк строительств) № 1-001				ПМТ	5
				Лист	8
				ООО "Геопроект-НН" г.Н.Новгород	

Имя, И.О.Ф. Подпись и дата (Вместо штамп)

Х. Чертеж межевания территории (этап 4).



Условные обозначения

- границы внесения изменений в документацию по планировке территории (границы застроенной территории, подлежащей развитию в соответствии с ДПЗП № ДС-013/04 от 22 января 2018г.)
- существующие красные линии
- границы земельных участков, зарегистрированных в ЕГРН и их кадастровые номера
- границы земельных участков, зарегистрированных в ЕГРН, которые подлежат изменению (изменяемые земельные участки), и их кадастровые номера
- границы образуемого земельного участка и его условный номер
- границы части изменяемого участка или земель, собственность на которые не разграничена, входящей в состав образуемого земельного участка, и ее условный номер
- границы образуемых земельных участков и их условные номера, которые образовались во втором и в третьем этапе межевания

ЭКСПЛИКАЦИЯ ОБРАЗУЕМЫХ И ИЗМЕНЯЕМЫХ ЗЕМЕЛЬНЫХ УЧАСТКОВ НА КАДАСТРОВом ПЛАНЕ ТЕРРИТОРИИ

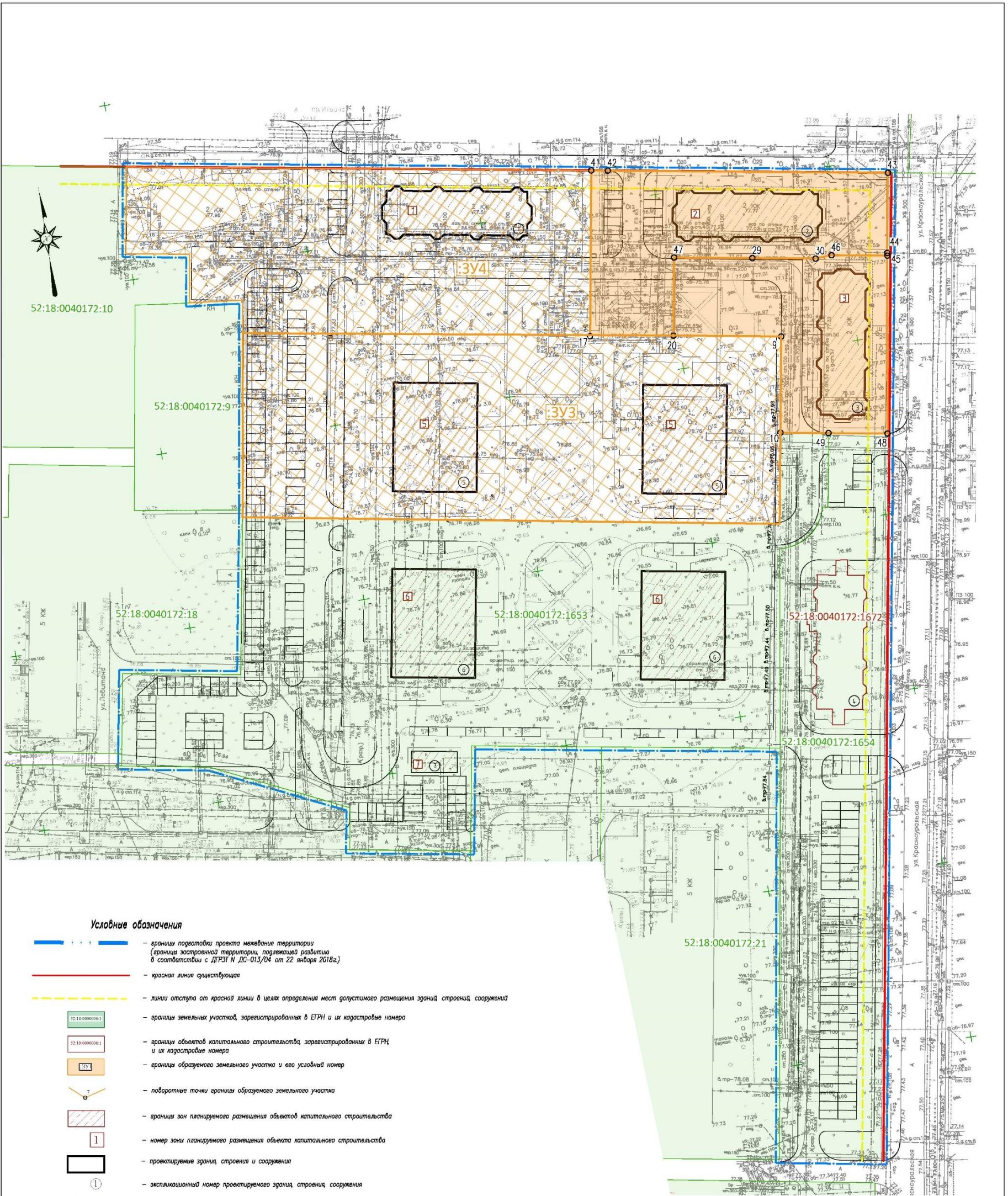
Условный номер образуемого земельного участка	Вид разрешенного использования образуемого земельного участка	Площадь образуемого земельного участка, м2	Состав образуемого земельного участка		
			Условный номер части, входящий в состав образуемого земельного участка	Площадь части, м2	Кадастровый номер и вид разрешенного использования образуемого земельного участка
:3У5	Среднеэтажная жилая застройка	2568	5.1	227	Земли государственная собственность на которые не разграничена
			5.2	1908	52:18:0040172:15, под многоквартирный дом
			5.3	17	Часть 3У с кн 52:18:0040172:3, под общежитие
			5.4	2	Земли государственная собственность на которые не разграничена
			5.5	44	Часть 3У с кн 52:18:0040172:19, под многоквартирный дом
:3У6	Среднеэтажная жилая застройка	2184	6.1	782	:3У 6/1, образованный в этапе 2.1, 3-го застройки территории
			6.2	780	Часть 3У с кн 52:18:0040172:3, под общежитие
			6.3	491	Часть 3У с кн 52:18:0040172:19, под многоквартирный дом
			6.4	131	Земли государственная собственность на которые не разграничена

Система координат МСК-52, Нижний Новгород
 Система высот Балтийская, 1977г.
 Опосредованные вертикали проведены через 0,5 м
 Примечание: границы землепользований нанесены по сведениям ЕГРН

07-09/24-ППТ-ЧМ_ИО					
Именована в документацию по планировке территории (проект планировки территории, включая проект межевания территории) в границах проспекта Мясоевский, улицы Красносельская, проспекта Исаича, улицы Лейбмана в Автозаводском районе города Нижнего Новгорода					
Изм.	Кол.уч.	Лист	№ док.	Подпись	Дата
Разработчик	Королева				
Проверил	Никитова				
ГИП	Никитова				
Н. Контр.	Никитова				
Проект межевания территории Материалы по обоснованию				Старший	Лист
Чертеж межевания территории с указанием образуемых и изменяемых земельных участков (этап межевания 4, IV очередь строительства) М 1:500				ПМТ	8 / 8
ООО "Геопроект-НН" г.Н.Новгород					

Имя, И.Ф.О. Подпись и дата

XI. Чертеж межевания территории (этап 4).



Условные обозначения

- границы подготовки проекта межевания территории (границы застроенной территории, подлежащей развитию в соответствии с ДПРЗТ И ДС-013/04 от 22 января 2018г.)
- красная линия существующая
- линии отступа от красной линии в целях определения мест допустимого размещения зданий, строений, сооружений
- границы земельных участков, зарегистрированных в ЕПРН и их кадастровые номера
- границы объектов капитального строительства, зарегистрированных в ЕПРН и их кадастровые номера
- границы образуемого земельного участка и его условный номер
- поворотные точки границы образуемого земельного участка
- границы зон планируемого размещения объектов капитального строительства
- номер зоны планируемого размещения объекта капитального строительства
- проектируемые здания, строения и сооружения
- экспликационный номер проектируемого здания, строения, сооружения
- границы образуемых земельных участков и их условные номера, которые образовались в этапах межевания 2.2 и 3

ЭКСПЛИКАЦИЯ ЗОН ПЛАНИРУЕМОГО РАЗМЕЩЕНИЯ ОБЪЕКТОВ КАПИТАЛЬНОГО СТРОИТЕЛЬСТВА

№ зоны по черчению планировки	Назначение зоны застройки	№ОКС по черчению планировки	Наименование ОКС	Площадь застройки, м ²	Этажность	Общая площадь	Примечание
1	Среднеэтажная жилая застройка	1	Многоквартирный дом	531,39	5	2656,95	
2	Среднеэтажная жилая застройка	2	Многоквартирный дом	531,39	5	2656,95	
3	Среднеэтажная жилая застройка	3	Многоквартирный дом	531,39	5	2656,95	
5	Многоэтажная жилая застройка (высотная застройка)	5	Многоквартирный дом со встроенными помещениями общественного назначения и подземным гаражом-стоянкой	1459,5	18	26271	Многоквартирный дом состоит из двух корпусов
6	Многоэтажная жилая застройка (высотная застройка)	6	Многоквартирный дом со встроенными помещениями общественного назначения и подземным гаражом-стоянкой	1459,5	18	26271	Многоквартирный дом состоит из двух корпусов
7	Предоставление коммунальных услуг	7	Объект инженерной инфраструктуры	-	1	-	

ЭКСПЛИКАЦИЯ ОБРАЗУЕМЫХ ЗЕМЕЛЬНЫХ УЧАСТКОВ В ЭТАПЕ 4.2

Условный номер образуемого земельного участка	Вид разрешенного использования образуемого земельного участка	Площадь образуемого земельного участка, м ²
3У 5	Среднеэтажная жилая застройка	2568
3У 6	Среднеэтажная жилая застройка	2184

Система координат МСК-52, Нижний Новгород
Система высот Балтийская, 1977г.
Сплошные горизонталы проведены через 0,5 м
Примечание: границы землепользований нанесены по сведениям ЕПРН

07-09/24-ППТ-ЧМ					
Инициатор и разработчик по площадке территории (проект застройки территории, плановая часть межевания территории) в границах проекта межевания территории, расположенного по адресу: Нижегородская область, г. Нижний Новгород, ул. Лейбмановская, д. 11					
Имя	Фамилия	Должность	Подпись	Дата	Лист
Разработчик	Королева	Инженер			8
Проверщик	Николаева	Инженер			7
ГИП	Николаева	Инженер			8
И. Конструктор	Николаева	Инженер			8
Проект межевания территории (утвержденная) часть				Страна	Лист
Чертеж межевания территории с указанием образуемых земельных участков (этап межевания 4, II очередь строительства) И.1.5.00				Республика	Лист
				ООО "Геопроект-НН"	Лист
				г. Нижний Новгород	Лист

Имя, И. Конструктор